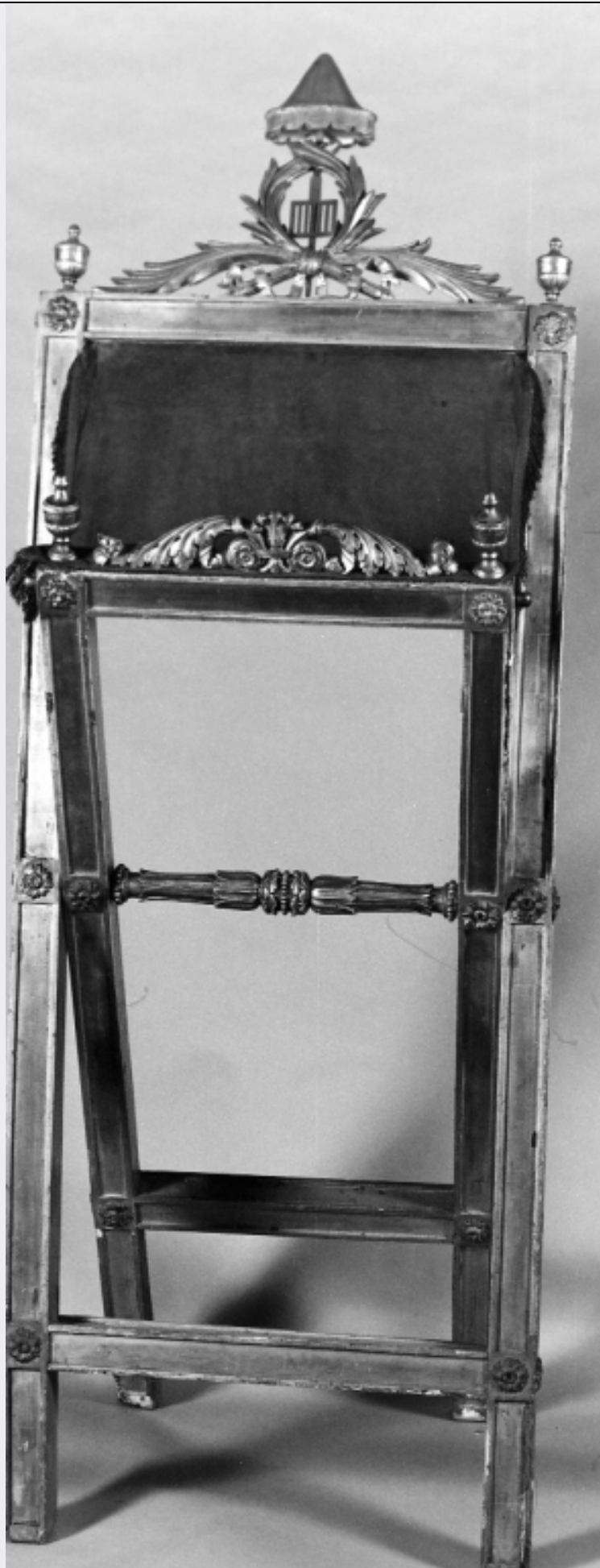


SCHEDA



CD - CODICI

TSK - Tipo scheda	OA
-------------------	----

LIR - Livello ricerca	C
-----------------------	---

NCT - CODICE UNIVOCO

NCTR - Codice regione	12
-----------------------	----

NCTN - Numero catalogo generale	01041930
---------------------------------	----------

ESC - Ente schedatore	S50
-----------------------	-----

ECP - Ente competente	S50
-----------------------	-----

OG - OGGETTO**OGT - OGGETTO**

OGTD - Definizione	leggio
--------------------	--------

LC - LOCALIZZAZIONE GEOGRAFICO-AMMINISTRATIVA**PVC - LOCALIZZAZIONE GEOGRAFICO-AMMINISTRATIVA ATTUALE**

PVCS - Stato	Italia
--------------	--------

PVCR - Regione	Lazio
----------------	-------

PVCP - Provincia	RM
------------------	----

PVCC - Comune	Roma
---------------	------

LDC - COLLOCAZIONE SPECIFICA

LDCT - Tipologia	chiesa
------------------	--------

LDCQ - Qualificazione	parrocchiale
-----------------------	--------------

LDCN - Denominazione	Chiesa di S. Lorenzo in Damaso
----------------------	--------------------------------

LDCU - Denominazione spazio viabilistico	piazza della Cancelleria, 1
--	-----------------------------

LDCS - Specifiche	ripostiglio
-------------------	-------------

DT - CRONOLOGIA**DTZ - CRONOLOGIA GENERICA**

DTZG - Secolo	sec. XVIII
---------------	------------

DTZS - Frazione di secolo	primo quarto
---------------------------	--------------

DTS - CRONOLOGIA SPECIFICA

DTSI - Da	1700
-----------	------

DTSV - Validità	ca.
-----------------	-----

DTSF - A	1724
----------	------

DTSL - Validità	ca.
-----------------	-----

DTM - Motivazione cronologia	analisi stilistica
------------------------------	--------------------

AU - DEFINIZIONE CULTURALE**ATB - AMBITO CULTURALE**

ATBD - Denominazione	ambito romano
----------------------	---------------

ATBM - Motivazione dell'attribuzione	analisi stilistica
--------------------------------------	--------------------

MT - DATI TECNICI

MTC - Materia e tecnica	legno/ scultura/ doratura
-------------------------	---------------------------

MIS - MISURE

MISA - Altezza	175
MISL - Larghezza	76
MISP - Profondità	67
CO - CONSERVAZIONE	
STC - STATO DI CONSERVAZIONE	
STCC - Stato di conservazione	buono
DA - DATI ANALITICI	
DES - DESCRIZIONE	
DESO - Indicazioni sull'oggetto	struttura a scala con base d'appoggio a volute fitomorfe, sulla sommità insegna religiosa tra serti di palme.
DESI - Codifica Iconclass	NR (recupero pregresso)
DESS - Indicazioni sul soggetto	NR (recupero pregresso)
STM - STEMMI, EMBLEMI, MARCHI	
STMC - Classe di appartenenza	emblema
STMQ - Qualificazione	religioso
STMI - Identificazione	basilica di S. Lorenzo in Damaso
STMP - Posizione	in alto
STMD - Descrizione	sotto ombrellino e tra due palme, graticola
TU - CONDIZIONE GIURIDICA E VINCOLI	
CDG - CONDIZIONE GIURIDICA	
CDGG - Indicazione generica	proprietà Ente straniero in Italia
CDGS - Indicazione specifica	Santa Sede
DO - FONTI E DOCUMENTI DI RIFERIMENTO	
FTA - DOCUMENTAZIONE FOTOGRAFICA	
FTAX - Genere	documentazione allegata
FTAP - Tipo	fotografia b/n
FTAN - Codice identificativo	SBAS RM 205433
AD - ACCESSO AI DATI	
ADS - SPECIFICHE DI ACCESSO AI DATI	
ADSP - Profilo di accesso	1
ADSM - Motivazione	scheda contenente dati liberamente accessibili
CM - COMPILAZIONE	
CMP - COMPILAZIONE	
CMPD - Data	1999
CMPN - Nome	Marti L.
FUR - Funzionario responsabile	Pedrocchi A. M.
RVM - TRASCRIZIONE PER INFORMATIZZAZIONE	
RVMD - Data	2005

RVMN - Nome	ARTPAST/ Aloisi P.
AGG - AGGIORNAMENTO - REVISIONE	
AGGD - Data	2005
AGGN - Nome	ARTPAST/ Aloisi P.
AGGF - Funzionario responsabile	NR (recupero pregresso)