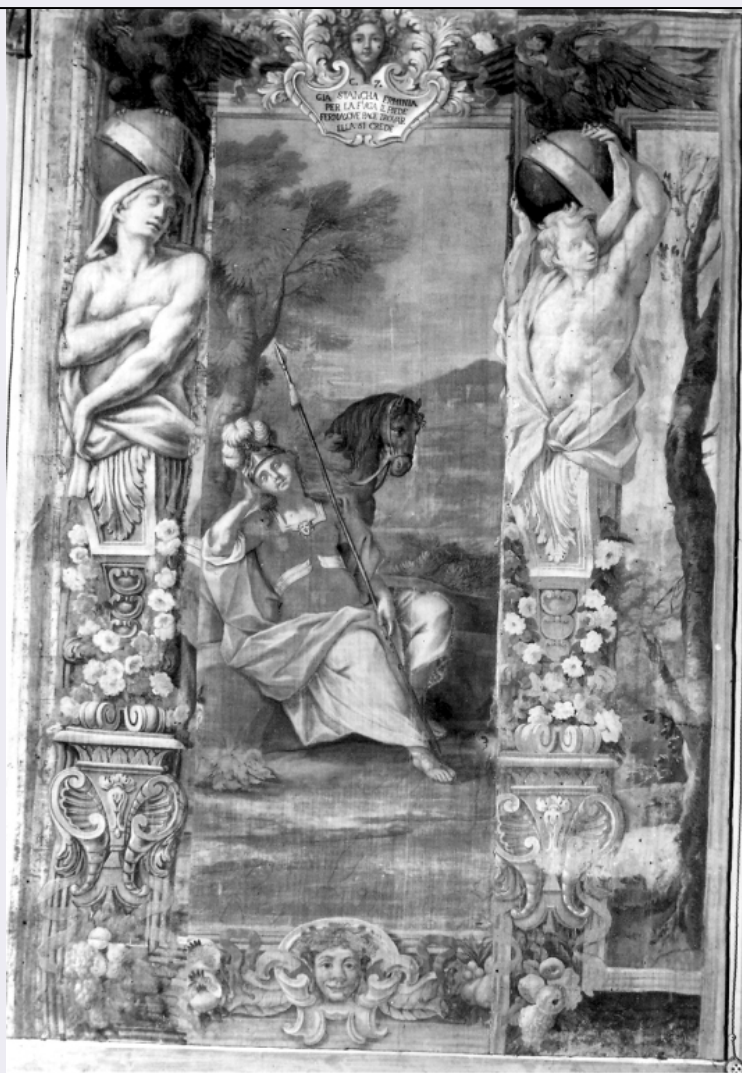


SCHEDA



CD - CODICI

TSK - Tipo scheda OA

LIR - Livello ricerca I

NCT - CODICE UNIVOCO

NCTR - Codice regione 12

NCTN - Numero catalogo generale 00515627

ESC - Ente schedatore S50

ECP - Ente competente S50

RV - RELAZIONI

ROZ - Altre relazioni 1200515627

OG - OGGETTO

OGT - OGGETTO

OGTD - Definizione dipinto

OGTV - Identificazione insieme

SGT - SOGGETTO

SGTI - Identificazione Il riposo di Erminia

LC - LOCALIZZAZIONE GEOGRAFICO-AMMINISTRATIVA

PVC - LOCALIZZAZIONE GEOGRAFICO-AMMINISTRATIVA ATTUALE

PVCS - Stato	Italia
PVCR - Regione	Lazio
PVCP - Provincia	RM
PVCC - Comune	Ariccia

LDC - COLLOCAZIONE SPECIFICA

LDCT - Tipologia	palazzo
LDCN - Denominazione	Palazzo Chigi
LDCU - Denominazione spazio viabilistico	p.zza di Corte, 14
LDCS - Specifiche	Appartamento del cardinale Flavio Chigi, sala del Cancro

UB - UBICAZIONE E DATI PATRIMONIALI**INV - INVENTARIO DI MUSEO O SOPRINTENDENZA**

INVN - Numero	1209
INVD - Data	1989

DT - CRONOLOGIA**DTZ - CRONOLOGIA GENERICA**

DTZG - Secolo	sec. XVII
DTZS - Frazione di secolo	ultimo quarto

DTS - CRONOLOGIA SPECIFICA

DTSI - Da	1691
DTSV - Validità	post
DTSF - A	1693
DTSL - Validità	ante
DTM - Motivazione cronologia	bibliografia

AU - DEFINIZIONE CULTURALE**AUT - AUTORE**

AUTM - Motivazione dell'attribuzione	bibliografia
AUTN - Nome scelto	Ricciolini Michelangelo
AUTA - Dati anagrafici	1654/ 1715
AUTH - Sigla per citazione	00003643

AUT - AUTORE

AUTM - Motivazione dell'attribuzione	bibliografia
AUTN - Nome scelto	Simonot François detto Monsù Francesco Borgognone
AUTA - Dati anagrafici	1660/ 1731
AUTH - Sigla per citazione	00001724

AUT - AUTORE

AUTM - Motivazione dell'attribuzione	bibliografia
AUTN - Nome scelto	Paradisi Domenico
AUTA - Dati anagrafici	notizie 1723-1725

AUTH - Sigla per citazione	00004018
CMM - COMMITTENZA	
CMMN - Nome	Ottoboni Pietro cardinale
CMMD - Data	1691
CMMF - Fonte	stemma
MT - DATI TECNICI	
MTC - Materia e tecnica	tela/ pittura a tempera
MIS - MISURE	
MISA - Altezza	349
MISL - Larghezza	231.5
CO - CONSERVAZIONE	
STC - STATO DI CONSERVAZIONE	
STCC - Stato di conservazione	discreto
DA - DATI ANALITICI	
DES - DESCRIZIONE	
DESO - Indicazioni sull'oggetto	NR (recupero pregresso)
DESI - Codifica Iconclass	NR (recupero pregresso)
DESS - Indicazioni sul soggetto	Soggetti profani. personaggi: Erminia. Animali: cavallo; aquila bicipite. Abbigliamento: armatura; elmo piumato. Figure: telamoni. Decorazioni: festoni di fiori. Vegetali: albero. Araldica.
ISR - ISCRIZIONI	
ISRC - Classe di appartenenza	documentaria
ISRS - Tecnica di scrittura	a pennello
ISRT - Tipo di caratteri	lettere capitali
ISRP - Posizione	in alto sul cartiglio
ISRA - Autore	Tasso Torquato
ISRI - Trascrizione	C. 7./ GIA' STANCHA ERMINIA/PER LA FVGA IL PIEDE/ FERMA: OVE PACE TROVAR/ ELLA SI CREDE
STM - STEMMI, EMBLEMI, MARCHI	
STMC - Classe di appartenenza	arme
STMQ - Qualificazione	gentilizia
STMI - Identificazione	Ottoboni
STMU - Quantità	2
STMP - Posizione	cornice
STMD - Descrizione	globo sbarrato sovrastato da aquila bicipite
NSC - Notizie storico-critiche	Il dipinto fa parte di un ciclo di 17 guazzi su tela commissionati dal cardinal Pietro Ottoboni ed eseguiti tra il 1691 e 1693. Da essi, descritti come "arazzi finti" o "tele dipinte a guazzo", il cardinale fece ricavare altrettanti arazzi. L'intero ciclo si considerava disperso, forse distrutto nelle varie manifatture che l'avevano tradotto in veri arazzi, ma tre dipinti superstiti sono oggi conservati nella collezione Chigi di Ariccia, dove sono giunti, per motivi ancora da chiarire, all'inizio del

sec. XX. Della tela in questione si suppone l'appartenenza al ciclo per similitudine di composizione, per la presenza dell'arme Ottoboni e per l'apparente derivazione dallo stesso soggetto, la Gerusalemme Liberata di Torquato Tasso. Le figure sono ascrivibili a M. Ricciolini, le decorazioni a D. Paradisi, mentre i paesaggi sono del Borgognone.

TU - CONDIZIONE GIURIDICA E VINCOLI

CDG - CONDIZIONE GIURIDICA

CDGG - Indicazione generica	proprietà Ente pubblico territoriale
CDGS - Indicazione specifica	Comune di Ariccia

DO - FONTI E DOCUMENTI DI RIFERIMENTO

FTA - DOCUMENTAZIONE FOTOGRAFICA

FTAX - Genere	documentazione allegata
FTAP - Tipo	fotografia b/n
FTAN - Codice identificativo	SBAS RM 186004

AD - ACCESSO AI DATI

ADS - SPECIFICHE DI ACCESSO AI DATI

ADSP - Profilo di accesso	1
ADSM - Motivazione	scheda contenente dati liberamente accessibili

CM - COMPILAZIONE

CMP - COMPILAZIONE

CMPD - Data	1994
CMPN - Nome	Lombardi S.
FUR - Funzionario responsabile	Tantillo A.
FUR - Funzionario responsabile	Carta M. (aggiornamento/ 2000)

RVM - TRASCRIZIONE PER INFORMATIZZAZIONE

RVMD - Data	2005
RVMN - Nome	ARTPAST/ Economopoulos H.

AGG - AGGIORNAMENTO - REVISIONE

AGGD - Data	2001
AGGN - Nome	Dell'Agli A.
AGGF - Funzionario responsabile	NR (recupero pregresso)

AGG - AGGIORNAMENTO - REVISIONE

AGGD - Data	2005
AGGN - Nome	ARTPAST/ Economopoulos H.
AGGF - Funzionario responsabile	NR (recupero pregresso)