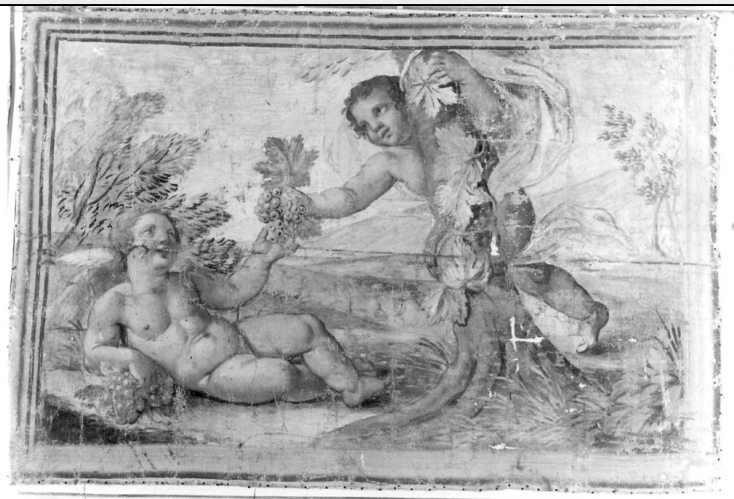


SCHEDA



CD - CODICI

TSK - Tipo scheda OA

LIR - Livello ricerca I

NCT - CODICE UNIVOCO

NCTR - Codice regione 12

NCTN - Numero catalogo generale 00515662

NCTS - Suffisso numero catalogo generale A

ESC - Ente schedatore S50

ECP - Ente competente S50

RV - RELAZIONI

ROZ - Altre relazioni 1200515662A

OG - OGGETTO

OGT - OGGETTO

OGTD - Definizione dipinto

SGT - SOGGETTO

SGTI - Identificazione putti con uva

LC - LOCALIZZAZIONE GEOGRAFICO-AMMINISTRATIVA

PVC - LOCALIZZAZIONE GEOGRAFICO-AMMINISTRATIVA ATTUALE

PVCS - Stato Italia

PVCR - Regione Lazio

PVCP - Provincia RM

PVCC - Comune Ariccia

LDC - COLLOCAZIONE SPECIFICA

LDCT - Tipologia palazzo

LDCN - Denominazione Palazzo Chigi

LDCU - Denominazione spazio viabilistico p.zza di Corte, 14

LDCS - Specifiche piano nobile, anticamera

UB - UBICAZIONE E DATI PATRIMONIALI**INV - INVENTARIO DI MUSEO O SOPRINTENDENZA**

INVN - Numero	739
INVD - Data	1989

DT - CRONOLOGIA**DTZ - CRONOLOGIA GENERICA**

DTZG - Secolo	sec. XVII
DTZS - Frazione di secolo	seconda metà

DTS - CRONOLOGIA SPECIFICA

DTSI - Da	1664
DTSV - Validità	ca.
DTSF - A	1681
DTSL - Validità	ca.
DTM - Motivazione cronologia	analisi storica

AU - DEFINIZIONE CULTURALE**AUT - AUTORE**

AUTS - Riferimento all'autore	attribuito
AUTM - Motivazione dell'attribuzione	bibliografia
AUTN - Nome scelto	Gimignani Giacinto
AUTA - Dati anagrafici	1611/ 1681
AUTH - Sigla per citazione	00000119
AAT - Altre attribuzioni	Magni Giovanni Battista detto il Modanino

MT - DATI TECNICI

MTC - Materia e tecnica	tela/ pittura
--------------------------------	---------------

MIS - MISURE

MISA - Altezza	114
MISL - Larghezza	170

CO - CONSERVAZIONE**STC - STATO DI CONSERVAZIONE**

STCC - Stato di conservazione	discreto
--------------------------------------	----------

DA - DATI ANALITICI**DES - DESCRIZIONE**

DESO - Indicazioni sull'oggetto	NR (recupero pregresso)
DESI - Codifica Iconclass	NR (recupero pregresso)
DESS - Indicazioni sul soggetto	Figure: putti. Frutti: uva. Attività umane: raccolta dell'uva.
NSC - Notizie storico-critiche	Fa parte di una serie di nove dipinti, eseguiti con succhi d'erba su tela, che il Waterhouse (1976) attribuisce a G. Gimignani sulla scorta della somiglianza con le incisioni raffiguranti putti dello stesso autore. Non

è dello stesso avviso Petrucci (1998) che ravvisa nella serie la mano di Giovan Battista Magni detto il Modanino, del quale è documentata l'esecuzione per Agostino Chigi di numerosi finti arazzi.

TU - CONDIZIONE GIURIDICA E VINCOLI

CDG - CONDIZIONE GIURIDICA

CDGG - Indicazione generica	proprietà Ente pubblico territoriale
CDGS - Indicazione specifica	Comune di Ariccia

DO - FONTI E DOCUMENTI DI RIFERIMENTO

FTA - DOCUMENTAZIONE FOTOGRAFICA

FTAX - Genere	documentazione allegata
FTAP - Tipo	fotografia b/n
FTAN - Codice identificativo	SBAS RM 191963

AD - ACCESSO AI DATI

ADS - SPECIFICHE DI ACCESSO AI DATI

ADSP - Profilo di accesso	1
ADSM - Motivazione	scheda contenente dati liberamente accessibili

CM - COMPILAZIONE

CMP - COMPILAZIONE

CMPD - Data	1994
CMPN - Nome	Lombardi S.
FUR - Funzionario responsabile	Tantillo A.
FUR - Funzionario responsabile	Carta M. (aggiornamento/ 2000)

RVM - TRASCRIZIONE PER INFORMATIZZAZIONE

RVMD - Data	2005
RVMN - Nome	ARTPAST/ Economopoulos H.

AGG - AGGIORNAMENTO - REVISIONE

AGGD - Data	2001
AGGN - Nome	Dell'Agli A.
AGGF - Funzionario responsabile	NR (recupero pregresso)

AGG - AGGIORNAMENTO - REVISIONE

AGGD - Data	2005
AGGN - Nome	ARTPAST/ Economopoulos H.
AGGF - Funzionario responsabile	NR (recupero pregresso)

AN - ANNOTAZIONI

OSS - Osservazioni	Lo FTAN riportato nella scheda informatizzata (Dell'Agli, Aggiornamento/2001) è errato ed è stato corretto.
---------------------------	---