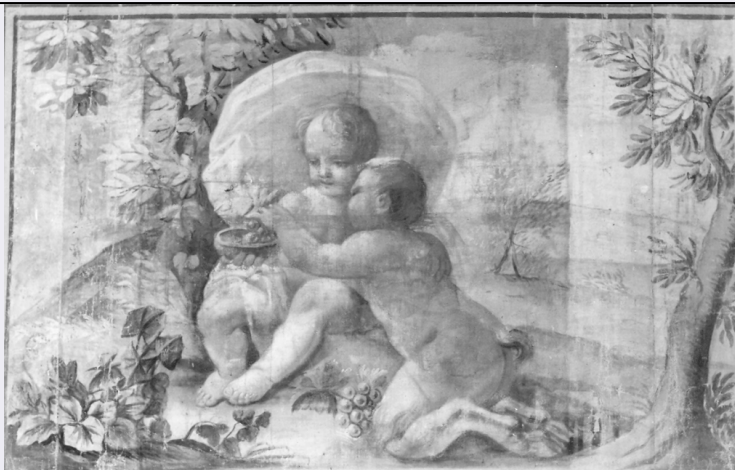


# SCHEDA



## CD - CODICI

TSK - Tipo scheda OA

LIR - Livello ricerca I

### NCT - CODICE UNIVOCO

NCTR - Codice regione 12

NCTN - Numero catalogo generale 00515662

NCTS - Suffisso numero catalogo generale F

ESC - Ente schedatore S50

ECP - Ente competente S50

## RV - RELAZIONI

ROZ - Altre relazioni 1200515662A

## OG - OGGETTO

### OGT - OGGETTO

OGTD - Definizione dipinto

### SGT - SOGGETTO

SGTI - Identificazione putti con frutta

## LC - LOCALIZZAZIONE GEOGRAFICO-AMMINISTRATIVA

### PVC - LOCALIZZAZIONE GEOGRAFICO-AMMINISTRATIVA ATTUALE

PVCS - Stato Italia

PVCR - Regione Lazio

PVCP - Provincia RM

PVCC - Comune Ariccia

### LDC - COLLOCAZIONE SPECIFICA

LDCT - Tipologia palazzo

LDCN - Denominazione Palazzo Chigi

LDCU - Denominazione spazio viabilistico p.zza di Corte, 14

LDCS - Specifiche piano nobile, anticamera

## UB - UBICAZIONE E DATI PATRIMONIALI

**INV - INVENTARIO DI MUSEO O SOPRINTENDENZA**

|                      |      |
|----------------------|------|
| <b>INVN - Numero</b> | 744  |
| <b>INVD - Data</b>   | 1989 |

**DT - CRONOLOGIA****DTZ - CRONOLOGIA GENERICA**

|                                  |              |
|----------------------------------|--------------|
| <b>DTZG - Secolo</b>             | sec. XVII    |
| <b>DTZS - Frazione di secolo</b> | seconda metà |

**DTS - CRONOLOGIA SPECIFICA**

|                        |      |
|------------------------|------|
| <b>DTSI - Da</b>       | 1664 |
| <b>DTSV - Validità</b> | ca.  |
| <b>DTSF - A</b>        | 1681 |
| <b>DTSL - Validità</b> | ca.  |

|                                     |                 |
|-------------------------------------|-----------------|
| <b>DTM - Motivazione cronologia</b> | analisi storica |
|-------------------------------------|-----------------|

**AU - DEFINIZIONE CULTURALE****AUT - AUTORE**

|   |   |
|---|---|
| <b>AUTS - Riferimento all'autore</b>        | attribuito                                |
| <b>AUTM - Motivazione dell'attribuzione</b> | bibliografia                              |
| <b>AUTN - Nome scelto</b>                   | Gimignani Giacinto                        |
| <b>AUTA - Dati anagrafici</b>               | 1611/ 1681                                |
| <b>AUTH - Sigla per citazione</b>           | 00000119                                  |
| <b>AAT - Altre attribuzioni</b>             | Magni Giovanni Battista detto il Modanino |

**MT - DATI TECNICI**

|                                |               |
|--------------------------------|---------------|
| <b>MTC - Materia e tecnica</b> | tela/ pittura |
|--------------------------------|---------------|

**MIS - MISURE**

|                         |     |
|-------------------------|-----|
| <b>MISA - Altezza</b>   | 116 |
| <b>MISL - Larghezza</b> | 169 |

**CO - CONSERVAZIONE****STC - STATO DI CONSERVAZIONE**

|                                      |          |
|--------------------------------------|----------|
| <b>STCC - Stato di conservazione</b> | discreto |
|--------------------------------------|----------|

**DA - DATI ANALITICI****DES - DESCRIZIONE**

|  |                                  |
|--|----------------------------------|
| <b>DESO - Indicazioni sull'oggetto</b> | NR (recupero pregresso)          |
| <b>DESI - Codifica Iconclass</b>       | NR (recupero pregresso)          |
| <b>DESS - Indicazioni sul soggetto</b> | Figure: putti. Frutti. Paesaggi. |

|                                       |  |
|---------------------------------------|--|
| <b>NSC - Notizie storico-critiche</b> | Fa parte di una serie di nove dipinti, eseguiti con succhi d'erba su tela, che il Waterhouse (1976) attribuisce a G. Gimignani sulla scorta della somiglianza con le incisioni raffiguranti putti della stesso autore. Non è dello stesso avviso Petrucci (1998) che ravvisa nella serie la mano di Giovan Battista Magni detto il Modanino, del quale è documentata l'esecuzione per Agostino Chigi di numerosi finti arazzi. |
|---------------------------------------|--|

**TU - CONDIZIONE GIURIDICA E VINCOLI****CDG - CONDIZIONE GIURIDICA**

|                                     |                                      |
|-------------------------------------|--------------------------------------|
| <b>CDGG - Indicazione generica</b>  | proprietà Ente pubblico territoriale |
| <b>CDGS - Indicazione specifica</b> | Comune di Ariccia                    |

**DO - FONTI E DOCUMENTI DI RIFERIMENTO****FTA - DOCUMENTAZIONE FOTOGRAFICA**

|                                     |                         |
|-------------------------------------|-------------------------|
| <b>FTAX - Genere</b>                | documentazione allegata |
| <b>FTAP - Tipo</b>                  | fotografia b/n          |
| <b>FTAN - Codice identificativo</b> | SBAS RM 191962          |

**AD - ACCESSO AI DATI****ADS - SPECIFICHE DI ACCESSO AI DATI**

|                                  |  |
|----------------------------------|--|
| <b>ADSP - Profilo di accesso</b> | 1  |
| <b>ADSM - Motivazione</b>        | scheda contenente dati liberamente accessibili |

**CM - COMPILAZIONE****CMP - COMPILAZIONE**

|                                       |                                |
|---------------------------------------|--------------------------------|
| <b>CMPD - Data</b>                    | 1994                           |
| <b>CMPN - Nome</b>                    | Lombardi S.                    |
| <b>FUR - Funzionario responsabile</b> | Tantillo A.                    |
| <b>FUR - Funzionario responsabile</b> | Carta M. (aggiornamento/ 2000) |

**RVM - TRASCRIZIONE PER INFORMATIZZAZIONE**

|                    |                           |
|--------------------|---------------------------|
| <b>RVMD - Data</b> | 2005                      |
| <b>RVMN - Nome</b> | ARTPAST/ Economopoulos H. |

**AGG - AGGIORNAMENTO - REVISIONE**

|  |                         |
|--|-------------------------|
| <b>AGGD - Data</b>                     | 2001                    |
| <b>AGGN - Nome</b>                     | Dell'Agli A.            |
| <b>AGGF - Funzionario responsabile</b> | NR (recupero pregresso) |

**AGG - AGGIORNAMENTO - REVISIONE**

|  |                           |
|--|---------------------------|
| <b>AGGD - Data</b>                     | 2005                      |
| <b>AGGN - Nome</b>                     | ARTPAST/ Economopoulos H. |
| <b>AGGF - Funzionario responsabile</b> | NR (recupero pregresso)   |

**AN - ANNOTAZIONI**

|                           |   |
|---------------------------|---|
| <b>OSS - Osservazioni</b> | Lo FTAN riportato nella scheda informatizzata (Dell'Agli, Aggiornamento/2001) è errato ed è stato corretto. |
|---------------------------|---|