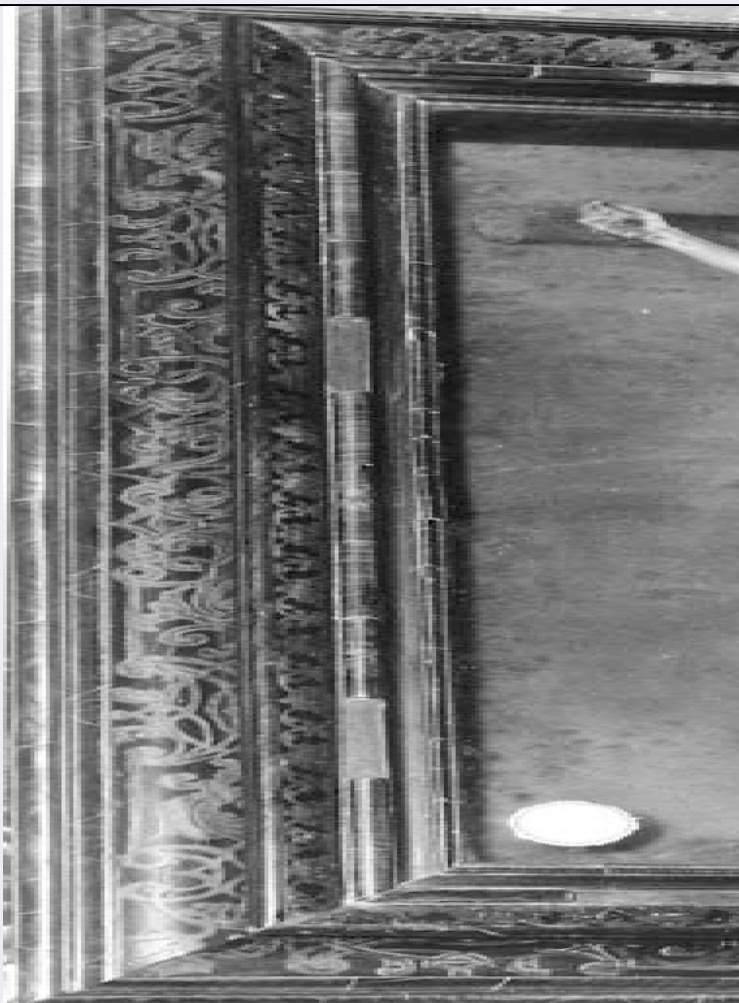


SCHEDA



CD - CODICI

TSK - Tipo scheda OA

LIR - Livello ricerca C

NCT - CODICE UNIVOCO

NCTR - Codice regione 12

NCTN - Numero catalogo generale 00515763

NCTS - Suffisso numero catalogo generale B

ESC - Ente schedatore S50

ECP - Ente competente S50

RV - RELAZIONI

ROZ - Altre relazioni 1200515763A

OG - OGGETTO

OGT - OGGETTO

OGTD - Definizione scultura

SGT - SOGGETTO

SGTI - Identificazione Cristo crocifisso

LC - LOCALIZZAZIONE GEOGRAFICO-AMMINISTRATIVA

PVC - LOCALIZZAZIONE GEOGRAFICO-AMMINISTRATIVA ATTUALE

PVCS - Stato	Italia
PVCR - Regione	Lazio
PVCP - Provincia	RM
PVCC - Comune	Ariccia
LDC - COLLOCAZIONE SPECIFICA	
LDCT - Tipologia	palazzo
LDCN - Denominazione	Palazzo Chigi
LDCU - Denominazione spazio viabilistico	p.zza di Corte, 14
LDCS - Specifiche	piano terra, Camera rossa
UB - UBICAZIONE E DATI PATRIMONIALI	
INV - INVENTARIO DI MUSEO O SOPRINTENDENZA	
INVN - Numero	569
INVD - Data	1989
DT - CRONOLOGIA	
DTZ - CRONOLOGIA GENERICA	
DTZG - Secolo	sec. XVII
DTZS - Frazione di secolo	seconda metà
DTS - CRONOLOGIA SPECIFICA	
DTSI - Da	1651
DTSF - A	1680
DTM - Motivazione cronologia	analisi stilistica
DTM - Motivazione cronologia	documentazione
AU - DEFINIZIONE CULTURALE	
AUT - AUTORE	
AUTS - Riferimento all'autore	attribuito
AUTM - Motivazione dell'attribuzione	documentazione
AUTN - Nome scelto	Zummo Gaetano Giulio
AUTA - Dati anagrafici	1636/ 1701
AUTH - Sigla per citazione	00005474
MT - DATI TECNICI	
MTC - Materia e tecnica	cera/ pittura/ modellatura
MIS - MISURE	
MISR - Mancanza	MNR
CO - CONSERVAZIONE	
STC - STATO DI CONSERVAZIONE	
STCC - Stato di conservazione	buono
DA - DATI ANALITICI	
DES - DESCRIZIONE	
DESO - Indicazioni sull'oggetto	NR (recupero pregresso)

DESI - Codifica Iconclass	NR (recupero pregresso)
DESS - Indicazioni sul soggetto	Personaggi: Gesù Cristo. Oggetti: croce. Strumenti del martirio: corona di spine; chiodi.
NSC - Notizie storico-critiche	Le uniche notizie si possono trarre dall'inventario della collezione: in margine all'oggetto in esame si propone un'attribuzione aG. Zummo senza specifiche ulteriori. Si può pensare dunque a Gaetano Zummo, scultore siciliano. Nella scheda inventariale del 1994 si colloca nella cappella di San Francesco di Sales, mentre nell'aggiornamento del 2001 risulta nella Camera rossa, a destra del letto.
TU - CONDIZIONE GIURIDICA E VINCOLI	
CDG - CONDIZIONE GIURIDICA	
CDGG - Indicazione generica	proprietà Ente pubblico territoriale
CDGS - Indicazione specifica	Comune di Ariccia
DO - FONTI E DOCUMENTI DI RIFERIMENTO	
FTA - DOCUMENTAZIONE FOTOGRAFICA	
FTAX - Genere	documentazione allegata
FTAP - Tipo	fotografia b/n
FTAN - Codice identificativo	SBAS RM 68583
MST - MOSTRE	
MSTT - Titolo	L'Ariccia del Bernini
MSTL - Luogo	Ariccia
MSTD - Data	1998
MST - MOSTRE	
MSTT - Titolo	Giovan Battista Gaulli. Il Baciccio 1639-1709
MSTL - Luogo	Ariccia
MSTD - Data	1999
AD - ACCESSO AI DATI	
ADS - SPECIFICHE DI ACCESSO AI DATI	
ADSP - Profilo di accesso	1
ADSM - Motivazione	scheda contenente dati liberamente accessibili
CM - COMPILAZIONE	
CMP - COMPILAZIONE	
CMPD - Data	1994
CMPN - Nome	Lombardi S.
FUR - Funzionario responsabile	Tantillo A.
FUR - Funzionario responsabile	Carta M. (aggiornamento/ 2000)
RVM - TRASCRIZIONE PER INFORMATIZZAZIONE	
RVMD - Data	2005
RVMN - Nome	ARTPAST / Economopoulos H.
AGG - AGGIORNAMENTO - REVISIONE	
AGGD - Data	2001

AGGN - Nome	Dell'Agli A.
AGGF - Funzionario responsabile	NR (recupero pregresso)
AGG - AGGIORNAMENTO - REVISIONE	
AGGD - Data	2005
AGGN - Nome	ARTPAST / Economopoulos H.
AGGF - Funzionario responsabile	NR (recupero pregresso)