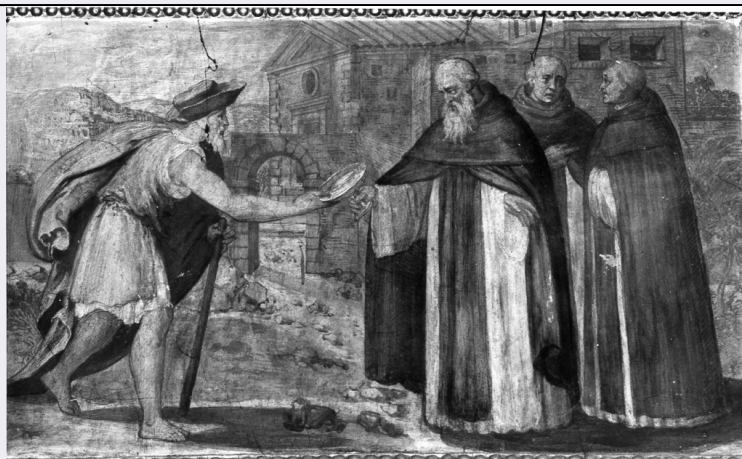


# SCHEDA



## CD - CODICI

TSK - Tipo scheda OA

LIR - Livello ricerca C

### NCT - CODICE UNIVOCO

NCTR - Codice regione 12

NCTN - Numero catalogo generale 00067996

ESC - Ente schedatore S50

ECP - Ente competente S50

## RV - RELAZIONI

ROZ - Altre relazioni 1200067984

## OG - OGGETTO

### OGT - OGGETTO

OGTD - Definizione dipinto

OGTV - Identificazione ciclo

### SGT - SOGGETTO

SGTI - Identificazione episodio della vita di Gregorio XIII

## LC - LOCALIZZAZIONE GEOGRAFICO-AMMINISTRATIVA

### PVC - LOCALIZZAZIONE GEOGRAFICO-AMMINISTRATIVA ATTUALE

PVCS - Stato Italia

PVCR - Regione Lazio

PVCP - Provincia RM

PVCC - Comune Monte Porzio Catone

### LDC - COLLOCAZIONE SPECIFICA

LDCT - Tipologia villa

LDCN - Denominazione Villa Mondragone

LDCU - Denominazione spazio viabilistico Via Frascati, 51

LDCS - Specifiche Cappella di San Gregorio, parete d'altare

## UB - UBICAZIONE E DATI PATRIMONIALI

UBO - Ubicazione originaria OR

## DT - CRONOLOGIA

### DTZ - CRONOLOGIA GENERICA

DTZG - Secolo	secc. XVI/ XVII
DTZS - Frazione di secolo	fine/inizio

### DTS - CRONOLOGIA SPECIFICA

DTSI - Da	1590
DTSF - A	1610
DTM - Motivazione cronologia	analisi stilistica
DTM - Motivazione cronologia	analisi storica
DTM - Motivazione cronologia	bibliografia

## AU - DEFINIZIONE CULTURALE

### ATB - AMBITO CULTURALE

ATBD - Denominazione	ambito fiammingo
ATBM - Motivazione dell'attribuzione	bibliografia

## MT - DATI TECNICI

MTC - Materia e tecnica	intonaco/ pittura a fresco
-------------------------	----------------------------

### MIS - MISURE

MISA - Altezza	60
MISL - Larghezza	100

## CO - CONSERVAZIONE

### STC - STATO DI CONSERVAZIONE

STCC - Stato di conservazione	discreto
-------------------------------	----------

## DA - DATI ANALITICI

### DES - DESCRIZIONE

DESO - Indicazioni sull'oggetto	NR (recupero pregresso)
DESI - Codifica Iconclass	NR (recupero pregresso)
DESS - Indicazioni sul soggetto	Figure: frati; contadino. Oggetti: coppa.

NSC - Notizie storico-critiche	La cappella è decorata con un ciclo di otto episodi relativi alla vita di papa Gregorio XIII. L'esame stilistico suggerisce che i dipinti siano più tardi rispetto alla decorazione in stucco, e anche la scelta tematica sposta la decorazione oltre la data di morte del pontefice (1585), in quanto il ciclo si propone di esaltare e commemorare la figura di Gregorio XIII. L'analisi stilistica, la cui lettura è condizionata dalle ridipinture, fa pensare a un artista fiammingo o comunque di formazione nordica, la quale emerge da alcune caratteristiche come l'accentuazione grafica dei contorni, il gusto del paesaggio, la tipologia facciale, la scelta dei costumi e una certa indifferenza per prospettiva e proporzioni, come sostiene Laura Tarditi (1980, p.117).
--------------------------------	--

## TU - CONDIZIONE GIURIDICA E VINCOLI

### CDG - CONDIZIONE GIURIDICA

CDGG - Indicazione generica	proprietà Stato
-----------------------------	-----------------

<b>CDGS - Indicazione specifica</b>	Università degli Studi di Roma "Tor Vergata"
<b>CDGI - Indirizzo</b>	via Orazio Raimondi 18, Roma
<b>DO - FONTI E DOCUMENTI DI RIFERIMENTO</b>	
<b>FTA - DOCUMENTAZIONE FOTOGRAFICA</b>	
<b>FTAX - Genere</b>	documentazione allegata
<b>FTAP - Tipo</b>	fotografia b/n
<b>FTAN - Codice identificativo</b>	SBAS RM 45655
<b>AD - ACCESSO AI DATI</b>	
<b>ADS - SPECIFICHE DI ACCESSO AI DATI</b>	
<b>ADSP - Profilo di accesso</b>	1
<b>ADSM - Motivazione</b>	scheda contenente dati liberamente accessibili
<b>CM - COMPILAZIONE</b>	
<b>CMP - COMPILAZIONE</b>	
<b>CMPD - Data</b>	1977
<b>CMPN - Nome</b>	Tarditi L.
<b>FUR - Funzionario responsabile</b>	Tantillo A.
<b>RVM - TRASCRIZIONE PER INFORMATIZZAZIONE</b>	
<b>RVMD - Data</b>	2002
<b>RVMN - Nome</b>	De Romanis A.
<b>AGG - AGGIORNAMENTO - REVISIONE</b>	
<b>AGGD - Data</b>	2005
<b>AGGN - Nome</b>	ARTPAST/ Minati M.
<b>AGGF - Funzionario responsabile</b>	NR (recupero pregresso)