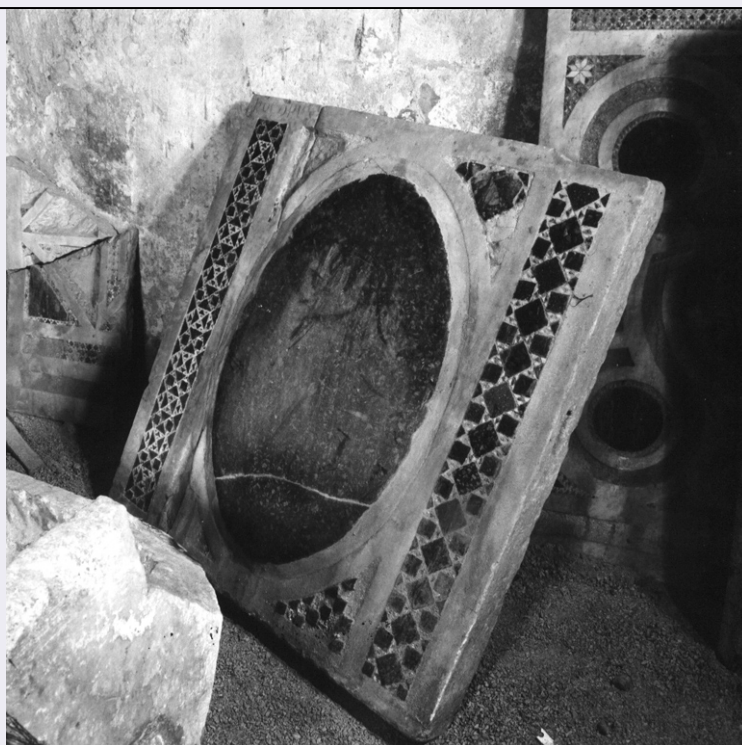


SCHEDA



CD - CODICI

TSK - Tipo scheda	OA
LIR - Livello ricerca	C
NCT - CODICE UNIVOCO	
NCTR - Codice regione	12
NCTN - Numero catalogo generale	00240930
ESC - Ente schedatore	S50
ECP - Ente competente	S50

OG - OGGETTO

OGT - OGGETTO

OGTD - Definizione	pluteo
OGTV - Identificazione	frammento

LC - LOCALIZZAZIONE GEOGRAFICO-AMMINISTRATIVA

PVC - LOCALIZZAZIONE GEOGRAFICO-AMMINISTRATIVA ATTUALE

PVCS - Stato	Italia
PVCR - Regione	Lazio
PVCP - Provincia	FR
PVCC - Comune	Ferentino

LDC - COLLOCAZIONE SPECIFICA

DT - CRONOLOGIA

DTZ - CRONOLOGIA GENERICA

DTZG - Secolo	sec. XIII
DTZS - Frazione di secolo	inizio

DTS - CRONOLOGIA SPECIFICA**DTSI - Da** 1200**DTSF - A** 1210**DTM - Motivazione cronologia** NR (recupero pregresso)**AU - DEFINIZIONE CULTURALE****ATB - AMBITO CULTURALE****ATBD - Denominazione** ambito cosmatesco**ATBM - Motivazione dell'attribuzione** NR (recupero pregresso)**MT - DATI TECNICI****MTC - Materia e tecnica** marmo bianco**MIS - MISURE****MISU - Unità** cm.**MISA - Altezza** 98**MISL - Larghezza** 93**MISP - Profondità** 10**CO - CONSERVAZIONE****STC - STATO DI CONSERVAZIONE****STCC - Stato di conservazione** discreto**DA - DATI ANALITICI****DES - DESCRIZIONE****DESO - Indicazioni sull'oggetto**

La lastra è decorata sul recto e mostra l'abbozzo di un'altra decorazione sul verso. Sul recto la superficie è suddivisa longitudinalmente in 3 zone, di cui quella centrale più ampia. La decorazione consiste in mosaico cosmatesco a tessere e specchi marmorei, come quello che occupa la zona centrale, che è in serpentino. E' perduta la fascia decorativa che doveva bordarlo, mentre si conserva quella più esterna in marmo bianco. Negli spazi di risulta tra l'ovale e le 2 fasce laterali in marmo bianco che delimitano il riquadro centrale si inserisce nell'angolo inf. destro un motivo a scacchiera di tessere marmoree ed in quello sup. destro una specchiatura in serpentino. Le 2 zone laterali sono decorate da fasce di tessere con motivi diversi: nell'una di forma triangolare con i vertici affrontati e disposte a coppia in senso alternatamene longitudinale o trasversale e con tessere più piccole rettangolari o triangolari negli spazi di risulta. Nell'altra tra le 2 file di tessere quadrate tra cui si alternano tessere triangolari più piccole, si inserisce al centro una fila di tessere quadrate ma disposte d'angolo. Sul verso della lastra sono visibili gli spazi privi di decorazione di 2 tondi con bordo a fascia (privo della fascia) e la parte centrale del tondo rilevata rispetto al resto

DESI - Codifica Iconclass NR (recupero pregresso)**DESS - Indicazioni sul soggetto** NR (recupero pregresso)**NSC - Notizie storico-critiche**

E' probabile che la lastra facesse parte della decorazione della "schola cantorum" o di altri arredi cosmateschi. La doppia utilizzazione della lastra potrebbe far pensare anche a due campagne di lavori avvenute in epoche diverse, il carattere non finito, più che frammentario del motivo sul verso, farebbe anche pensare ad una esercitazione condotta

da qualche allievo su una lastra tolta dall'ubicazione originaria per far posto ad altri lavori.

TU - CONDIZIONE GIURIDICA E VINCOLI

CDG - CONDIZIONE GIURIDICA

CDGG - Indicazione generica

detenzione Ente religioso cattolico

DO - FONTI E DOCUMENTI DI RIFERIMENTO

FTA - DOCUMENTAZIONE FOTOGRAFICA

FTAX - Genere

documentazione allegata

FTAP - Tipo

fotografia b/n

FTAN - Codice identificativo

SBAS RM 130000

FTA - DOCUMENTAZIONE FOTOGRAFICA

FTAX - Genere

documentazione allegata

FTAP - Tipo

fotografia b/n

AD - ACCESSO AI DATI

ADS - SPECIFICHE DI ACCESSO AI DATI

ADSP - Profilo di accesso

3

ADSM - Motivazione

scheda di bene non adeguatamente sorvegliabile

CM - COMPILAZIONE

CMP - COMPILAZIONE

CMPD - Data

1986

CMPN - Nome

Agostini N.

FUR - Funzionario responsabile

Pedrocchi A. M.

RVM - TRASCRIZIONE PER INFORMATIZZAZIONE

RVMD - Data

2005

RVMN - Nome

ARTPAST/ Bencetti F.

AGG - AGGIORNAMENTO - REVISIONE

AGGD - Data

2005

AGGN - Nome

ARTPAST/ Bencetti F.

AGGF - Funzionario responsabile

NR (recupero pregresso)