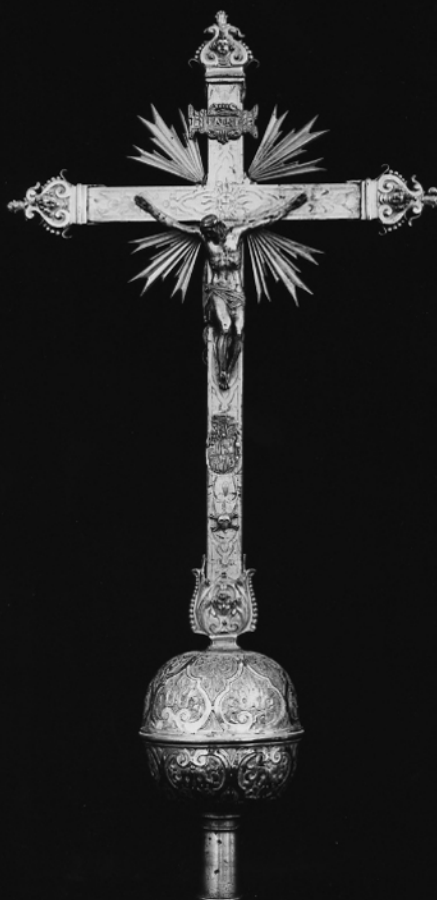


# SCHEDA



## CD - CODICI

TSK - Tipo scheda OA

LIR - Livello ricerca C

### NCT - CODICE UNIVOCO

NCTR - Codice regione 12

NCTN - Numero catalogo  
generale 00067140

ESC - Ente schedatore S50

ECP - Ente competente S50

## OG - OGGETTO

### OGT - OGGETTO

OGTD - Definizione croce processionale

## LC - LOCALIZZAZIONE GEOGRAFICO-AMMINISTRATIVA

### PVC - LOCALIZZAZIONE GEOGRAFICO-AMMINISTRATIVA ATTUALE

PVCS - Stato Italia

PVCR - Regione Lazio

PVCP - Provincia FR

PVCC - Comune Boville Ernica

### LDC - COLLOCAZIONE SPECIFICA

**DT - CRONOLOGIA****DTZ - CRONOLOGIA GENERICA**

**DTZG - Secolo** sec. XVII

**DTZS - Frazione di secolo** inizio

**DTS - CRONOLOGIA SPECIFICA**

**DTSI - Da** 1600

**DTSF - A** 1610

**DTM - Motivazione cronologia** NR (recupero pregresso)

**AU - DEFINIZIONE CULTURALE****ATB - AMBITO CULTURALE**

**ATBD - Denominazione** ambito laziale

**ATBM - Motivazione dell'attribuzione** NR (recupero pregresso)

**MT - DATI TECNICI**

**MTC - Materia e tecnica** argento/ sbalzo/ incisione

**MTC - Materia e tecnica** metallo/ cesellatura/ argentatura

**MTC - Materia e tecnica** bronzo/ incisione/ argentatura

**MIS - MISURE**

**MISU - Unità** cm.

**MISA - Altezza** 83

**MISL - Larghezza** 38

**CO - CONSERVAZIONE****STC - STATO DI CONSERVAZIONE**

**STCC - Stato di conservazione** discreto

**DA - DATI ANALITICI****DES - DESCRIZIONE**

**DESO - Indicazioni sull'oggetto**

La croce, incisa delicatamente, è inserita in un nodo sbalzato sul fondo cesellato a motivi vegetali. Nel recto sono la scritta "INRI" il crocifisso, lo stemma del cardinale Filonardi e in basso il teschio. Nel verso l'Immacolata. Alle quattro estremità, terminanti a volute, sono inseriti, nel verso e nel recto, otto cherubini.

**DESI - Codifica Iconclass** NR (recupero pregresso)

**DESS - Indicazioni sul soggetto** NR (recupero pregresso)

**STM - STEMMI, EMBLEMI, MARCHI**

**STMC - Classe di appartenenza** stemma

**STMQ - Qualificazione** cardinalizio

**STMI - Identificazione** cardinale Ennio Filonardi

**STMP - Posizione** sul recto, braccio inferiore della croce

**STMD - Descrizione**

Scudo sormontato dal cappello vescovile, arme: inquartato nel primo e nel quarto all'aquila coronata nascente da tre bande verticali; al secondo e terzo alla pianta sradicata.

La croce che risponde ad una tipologia ben definita, valida anche per

<b>NSC - Notizie storico-critiche</b>	periodi successivi, è lavoro di modesto livello artigianale. La figura del Crocefisso rimanda alla maniera dei continuatori di Guglielmo della Porta. La raggiera è sicuramente dovuta ad un'aggiunta posteriore.
<b>TU - CONDIZIONE GIURIDICA E VINCOLI</b>	
<b>CDG - CONDIZIONE GIURIDICA</b>	
<b>CDGG - Indicazione generica</b>	proprietà Ente religioso cattolico
<b>DO - FONTI E DOCUMENTI DI RIFERIMENTO</b>	
<b>FTA - DOCUMENTAZIONE FOTOGRAFICA</b>	
<b>FTAX - Genere</b>	documentazione allegata
<b>FTAP - Tipo</b>	fotografia b/n
<b>FTAN - Codice identificativo</b>	SBAS RM 28918
<b>AD - ACCESSO AI DATI</b>	
<b>ADS - SPECIFICHE DI ACCESSO AI DATI</b>	
<b>ADSP - Profilo di accesso</b>	3
<b>ADSM - Motivazione</b>	scheda di bene non adeguatamente sorvegliabile
<b>CM - COMPILAZIONE</b>	
<b>CMP - COMPILAZIONE</b>	
<b>CMPD - Data</b>	1975
<b>CMPN - Nome</b>	Bonelli M.
<b>FUR - Funzionario responsabile</b>	Monferini A.
<b>RVM - TRASCRIZIONE PER INFORMATIZZAZIONE</b>	
<b>RVMD - Data</b>	2005
<b>RVMN - Nome</b>	ARTPAST/ Bencetti F.
<b>AGG - AGGIORNAMENTO - REVISIONE</b>	
<b>AGGD - Data</b>	2005
<b>AGGN - Nome</b>	ARTPAST/ Bencetti F.
<b>AGGF - Funzionario responsabile</b>	NR (recupero pregresso)