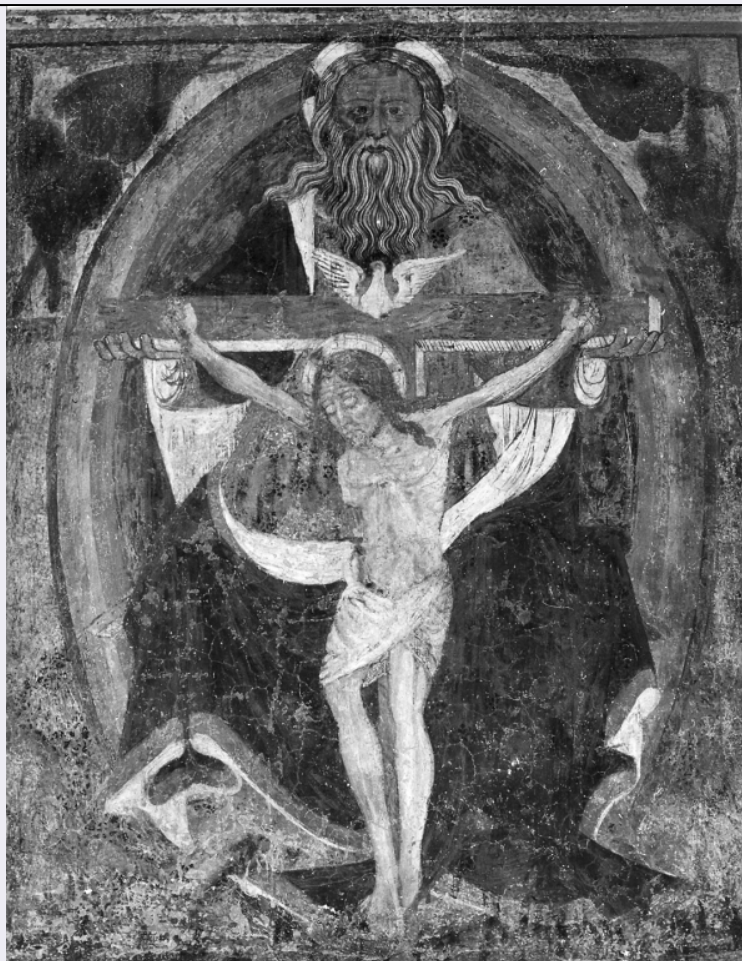


# SCHEDA



## CD - CODICI

TSK - Tipo scheda OA

LIR - Livello ricerca C

### NCT - CODICE UNIVOCO

NCTR - Codice regione 12

NCTN - Numero catalogo generale 00114802

ESC - Ente schedatore S50

ECP - Ente competente S50

## OG - OGGETTO

### OGT - OGGETTO

OGTD - Definizione dipinto

### SGT - SOGGETTO

SGTI - Identificazione Trinità

## LC - LOCALIZZAZIONE GEOGRAFICO-AMMINISTRATIVA

### PVC - LOCALIZZAZIONE GEOGRAFICO-AMMINISTRATIVA ATTUALE

PVCS - Stato Italia

PVCR - Regione Lazio

PVCP - Provincia RI

PVCC - Comune Leonessa

### LDC - COLLOCAZIONE

<b>SPECIFICA</b>	
<b>DT - CRONOLOGIA</b>	
<b>DTZ - CRONOLOGIA GENERICA</b>	
DTZG - Secolo	sec. XV
DTZS - Frazione di secolo	prima metà
<b>DTS - CRONOLOGIA SPECIFICA</b>	
DTSI - Da	1400
DTSF - A	1449
DTM - Motivazione cronologia	analisi stilistica
<b>AU - DEFINIZIONE CULTURALE</b>	
<b>ATB - AMBITO CULTURALE</b>	
ATBD - Denominazione	ambito laziale
ATBM - Motivazione dell'attribuzione	analisi stilistica
<b>MT - DATI TECNICI</b>	
MTC - Materia e tecnica	intonaco/ pittura a fresco
<b>MIS - MISURE</b>	
MISA - Altezza	184
MISL - Larghezza	164
<b>CO - CONSERVAZIONE</b>	
<b>STC - STATO DI CONSERVAZIONE</b>	
STCC - Stato di conservazione	buono
<b>DA - DATI ANALITICI</b>	
<b>DES - DESCRIZIONE</b>	
DESO - Indicazioni sull'oggetto	NR (recupero pregresso)
DESI - Codifica Iconclass	NR (recupero pregresso)
DESS - Indicazioni sul soggetto	Personaggi: Dio Padre; Cristo. Personificazioni: Colomba dello Spirito Santo.
NSC - Notizie storico-critiche	La Trinità è rappresentata secondo lo schema iconografico nordico, usato anche da Masaccio in s. Maria Novella a Firenze. La figura di Dio Padre, dalle dimensioni imponenti, è rappresentata con la ieraticità che caratterizza tradizionalmente le immagini divine. Nel Cristo si nota una maggiore ricerca di effetti naturalistici, tradita però da una certa ingenuità pittorica, sia nella descrizione anatomica che nella resa espressiva del volto.
<b>TU - CONDIZIONE GIURIDICA E VINCOLI</b>	
<b>CDG - CONDIZIONE GIURIDICA</b>	
CDGG - Indicazione generica	detenzione Ente religioso cattolico
<b>DO - FONTI E DOCUMENTI DI RIFERIMENTO</b>	
<b>FTA - DOCUMENTAZIONE FOTOGRAFICA</b>	
FTAX - Genere	documentazione allegata
FTAP - Tipo	fotografia b/n

**FTAN - Codice identificativo** SBAS RM 14700

## **AD - ACCESSO AI DATI**

### **ADS - SPECIFICHE DI ACCESSO AI DATI**

**ADSP - Profilo di accesso** 3

**ADSM - Motivazione** scheda di bene non adeguatamente sorvegliabile

## **CM - COMPILAZIONE**

### **CMP - COMPILAZIONE**

**CMPD - Data** 1972

**CMPN - Nome** Costamagna A.

**FUR - Funzionario responsabile** Matthiae G.

### **RVM - TRASCRIZIONE PER INFORMATIZZAZIONE**

**RVMD - Data** 2005

**RVMN - Nome** ARTPAST/ Sbardella S.

### **AGG - AGGIORNAMENTO - REVISIONE**

**AGGD - Data** 1975

**AGGN - Nome** Bonagura M. C.

**AGGF - Funzionario responsabile** NR (recupero pregresso)

### **AGG - AGGIORNAMENTO - REVISIONE**

**AGGD - Data** 1987

**AGGN - Nome** Consoni C.

**AGGF - Funzionario responsabile** NR (recupero pregresso)

### **AGG - AGGIORNAMENTO - REVISIONE**

**AGGD - Data** 2005

**AGGN - Nome** ARTPAST/ Sbardella S.

**AGGF - Funzionario responsabile** NR (recupero pregresso)

### **ISP - ISPEZIONI**

**ISPD - Data** 1995

**ISPN - Funzionario responsabile** Englen A.