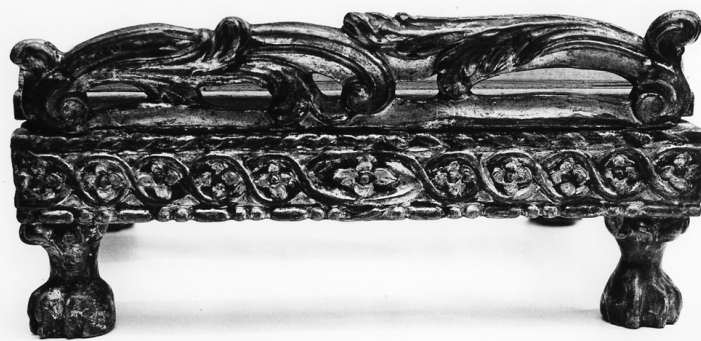


# SCHEDA



## CD - CODICI

TSK - Tipo scheda	OA
LIR - Livello ricerca	C
NCT - CODICE UNIVOCO	
NCTR - Codice regione	12
NCTN - Numero catalogo generale	00009147
ESC - Ente schedatore	S50
ECP - Ente competente	S50

## OG - OGGETTO

### OGT - OGGETTO

OGTD - Definizione	leggio
OGTV - Identificazione	opera isolata

## LC - LOCALIZZAZIONE GEOGRAFICO-AMMINISTRATIVA

### PVC - LOCALIZZAZIONE GEOGRAFICO-AMMINISTRATIVA ATTUALE

PVCS - Stato	1467347041354
PVCR - Regione	Lazio
PVCP - Provincia	RI
PVCC - Comune	Amatrice

### LDC - COLLOCAZIONE SPECIFICA

## DT - CRONOLOGIA

### DTZ - CRONOLOGIA GENERICA

DTZG - Secolo	sec. XIX
---------------	----------

### DTS - CRONOLOGIA SPECIFICA

DTSI - Da	1800
DTSV - Validità	ca.
DTSF - A	1899
DTSL - Validità	ca.
DTM - Motivazione cronologia	analisi stilistica

**AU - DEFINIZIONE CULTURALE****ATB - AMBITO CULTURALE**

<b>ATBD - Denominazione</b>	ambito laziale
<b>ATBM - Motivazione dell'attribuzione</b>	analisi stilistica

**MT - DATI TECNICI**

**MTC - Materia e tecnica** legno/ intaglio/ doratura

**MIS - MISURE**

<b>MISA - Altezza</b>	13
<b>MISV - Varie</b>	Base MISA: 31.5; MISL: 38.5.

**CO - CONSERVAZIONE****STC - STATO DI CONSERVAZIONE**

<b>STCC - Stato di conservazione</b>	discreto
--------------------------------------	----------

**DA - DATI ANALITICI****DES - DESCRIZIONE**

<b>DESO - Indicazioni sull'oggetto</b>	Quattro zampe leonine sorreggono il leggio sormontato da un fastigio vegetale in alto e decorato con due volute stilizzate in basso.
<b>DESI - Codifica Iconclass</b>	NR (recupero pregresso)
<b>DESS - Indicazioni sul soggetto</b>	NR (recupero pregresso)
<b>NSC - Notizie storico-critiche</b>	Prodotto artigianale tipico della produzione del secolo XIX.

**TU - CONDIZIONE GIURIDICA E VINCOLI****CDG - CONDIZIONE GIURIDICA**

<b>CDGG - Indicazione generica</b>	detenzione Ente religioso cattolico
------------------------------------	-------------------------------------

**DO - FONTI E DOCUMENTI DI RIFERIMENTO****FTA - DOCUMENTAZIONE FOTOGRAFICA**

<b>FTAX - Genere</b>	documentazione allegata
<b>FTAP - Tipo</b>	fotografia b/n
<b>FTAN - Codice identificativo</b>	SBAS RM 42810

**AD - ACCESSO AI DATI****ADS - SPECIFICHE DI ACCESSO AI DATI**

<b>ADSP - Profilo di accesso</b>	3
<b>ADSM - Motivazione</b>	scheda di bene non adeguatamente sorvegliabile

**CM - COMPILAZIONE****CMP - COMPILAZIONE**

<b>CMPD - Data</b>	1975
<b>CMPN - Nome</b>	Pampalone A.
<b>FUR - Funzionario responsabile</b>	Pedrocchi A. M.

**RVM - TRASCRIZIONE PER INFORMATIZZAZIONE**

<b>RVMD - Data</b>	2005
<b>RVMN - Nome</b>	ARTPAST/ Granata B.

**AGG - AGGIORNAMENTO - REVISIONE****AGGD - Data**

2005

**AGGN - Nome**

ARTPAST/ Granata B.

**AGGF - Funzionario  
responsabile**

NR (recupero pregresso)