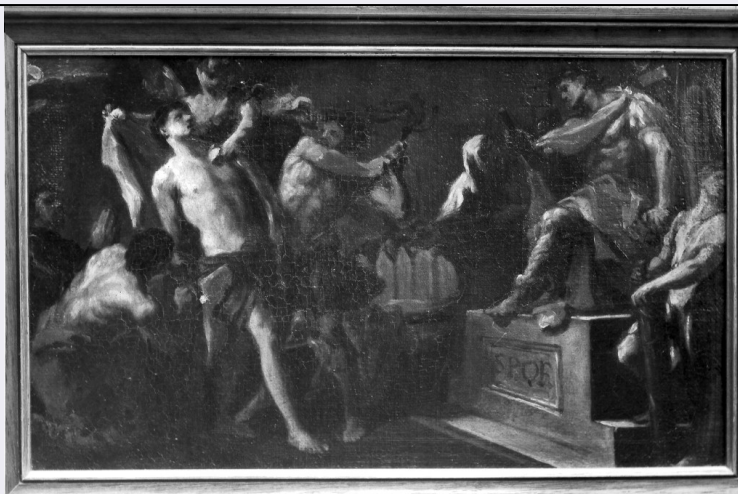


SCHEDA



CD - CODICI

TSK - Tipo scheda OA

LIR - Livello ricerca C

NCT - CODICE UNIVOCO

NCTR - Codice regione 12

NCTN - Numero catalogo generale 00171265

ESC - Ente schedatore S50

ECP - Ente competente S50

RV - RELAZIONI

OG - OGGETTO

OGT - OGGETTO

OGTD - Definizione dipinto

SGT - SOGGETTO

SGTI - Identificazione disputa di Santo Stefano nel Sinedrio

LC - LOCALIZZAZIONE GEOGRAFICO-AMMINISTRATIVA

PVC - LOCALIZZAZIONE GEOGRAFICO-AMMINISTRATIVA ATTUALE

PVCS - Stato Italia

PVCR - Regione Lazio

PVCP - Provincia VT

PVCC - Comune Viterbo

LDC - COLLOCAZIONE SPECIFICA

UB - UBICAZIONE E DATI PATRIMONIALI

UBO - Ubicazione originaria OR

RO - RAPPORTO

ROF - RAPPORTO OPERA FINALE/ORIGINALE

ROFF - Stadio opera bozzetto

ROFO - Opera finale /originale dipinto

ROFA - Autore opera finale

/originale	Benefial Marco
ROFD - Datazione opera finale/originale	1725
ROFC - Collocazione opera finale/originale	VT/ Viterbo/ Duomo

DT - CRONOLOGIA

DTZ - CRONOLOGIA GENERICA

DTZG - Secolo sec. XVIII

DTS - CRONOLOGIA SPECIFICA

DTSI - Da 1725

DTSV - Validità ca.

DTSF - A 1730

DTSL - Validità ca.

DTM - Motivazione cronologia documentazione

AU - DEFINIZIONE CULTURALE

AUT - AUTORE

AUTS - Riferimento all'autore attribuito

AUTR - Riferimento all'intervento esecutore

AUTM - Motivazione dell'attribuzione documentazione

AUTN - Nome scelto Benefial Marco

AUTA - Dati anagrafici 1684/ 1764

AUTH - Sigla per citazione 00000071

MT - DATI TECNICI

MTC - Materia e tecnica tela/ pittura a olio

MIS - MISURE

MISA - Altezza 21

MISL - Larghezza 40

CO - CONSERVAZIONE

STC - STATO DI CONSERVAZIONE

STCC - Stato di conservazione buono

DA - DATI ANALITICI

DES - DESCRIZIONE

DESO - Indicazioni sull'oggetto NR (recupero pregresso)

DESI - Codifica Iconclass NR (recupero pregresso)

DESS - Indicazioni sul soggetto Soggetti sacri: Santo Stefano davanti al sinedrio.

Il bozzetto fa parte di una serie preparata da Marco Benefial per dieci tele con le Storie dei S.S. Lorenzo, Stefano, Rosa e Giovanni Battista per il Duomo di Viterbo. Il committente dell'opera fu Adriano Sermattei vescovo della città tra il 1719 e il 1731. Purtroppo l'opera finale è stata distrutta durante i bombardamenti durante la seconda

NSC - Notizie storico-critiche

guerra mondiale. Il momento preciso dell'esecuzione dei dipinti non è individuabile. I bozzetti provengono dal mercato antiquario romano, probabilmente conservati dalla famiglia del Sermattei Clark A. M., Manners and methods of Benefial, in "Paragoni", 1966,199, pp. 27-28, 33, fig. 30. Del bozzetto in esame è conservato nel Duomo di Viterbo il quadro.

TU - CONDIZIONE GIURIDICA E VINCOLI**CDG - CONDIZIONE GIURIDICA****CDGG - Indicazione generica**

proprietà privata

DO - FONTI E DOCUMENTI DI RIFERIMENTO**FTA - DOCUMENTAZIONE FOTOGRAFICA****FTAX - Genere**

documentazione allegata

FTAP - Tipo

fotografia b/n

FTAN - Codice identificativo

SBAS RM 113598

AD - ACCESSO AI DATI**ADS - SPECIFICHE DI ACCESSO AI DATI****ADSP - Profilo di accesso**

3

ADSM - Motivazione

scheda di bene non adeguatamente sorvegliabile

CM - COMPILAZIONE**CMP - COMPILAZIONE****CMPD - Data**

1983

CMPN - Nome

Cialoni D.

FUR - Funzionario responsabile

Pedrocchi A. M.

RVM - TRASCRIZIONE PER INFORMATIZZAZIONE**RVMD - Data**

2006

RVMN - Nome

ARTPAST/ Miano C.

AGG - AGGIORNAMENTO - REVISIONE**AGGD - Data**

2006

AGGN - Nome

ARTPAST/ Miano C.

AGGF - Funzionario responsabile

NR (recupero pregresso)