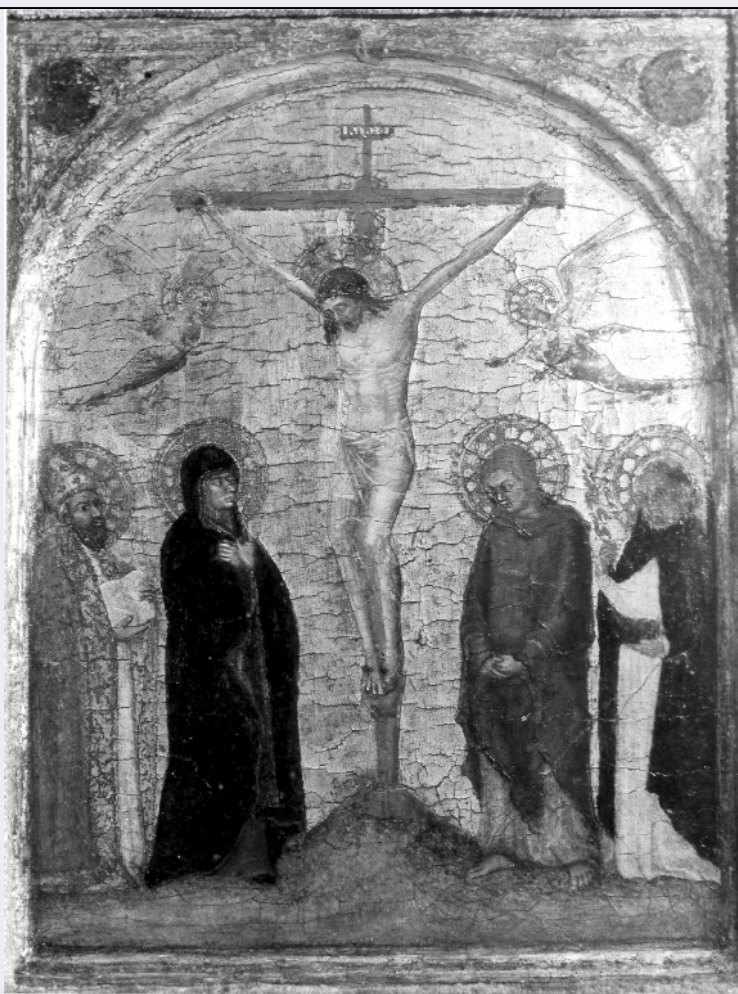


# SCHEDA



## CD - CODICI

TSK - Tipo scheda OA

LIR - Livello ricerca C

### NCT - CODICE UNIVOCO

NCTR - Codice regione 12

NCTN - Numero catalogo  
generale 00171273

ESC - Ente schedatore S50

ECP - Ente competente S50

## OG - OGGETTO

### OGT - OGGETTO

OGTD - Definizione dipinto

### SGT - SOGGETTO

SGTI - Identificazione crocifissione di Cristo

## LC - LOCALIZZAZIONE GEOGRAFICO-AMMINISTRATIVA

### PVC - LOCALIZZAZIONE GEOGRAFICO-AMMINISTRATIVA ATTUALE

PVCS - Stato Italia

PVCR - Regione Lazio

PVCP - Provincia VT

PVCC - Comune Viterbo

<b>LDC - COLLOCAZIONE SPECIFICA</b>	
<b>UB - UBICAZIONE E DATI PATRIMONIALI</b>	
<b>UBO - Ubicazione originaria</b>	SC
<b>DT - CRONOLOGIA</b>	
<b>DTZ - CRONOLOGIA GENERICA</b>	
<b>DTZG - Secolo</b>	sec. XIV
<b>DTS - CRONOLOGIA SPECIFICA</b>	
<b>DTSI - Da</b>	1345
<b>DTSF - A</b>	1347
<b>DTM - Motivazione cronologia</b>	documentazione
<b>AU - DEFINIZIONE CULTURALE</b>	
<b>AUT - AUTORE</b>	
<b>AUTS - Riferimento all'autore</b>	attribuito
<b>AUTR - Riferimento all'intervento</b>	esecutore
<b>AUTM - Motivazione dell'attribuzione</b>	NR (recupero pregresso)
<b>AUTN - Nome scelto</b>	Giovannetti Matteo
<b>AUTA - Dati anagrafici</b>	notizie 1322/ 1367
<b>AUTH - Sigla per citazione</b>	00002491
<b>MT - DATI TECNICI</b>	
<b>MTC - Materia e tecnica</b>	tavola/ pittura a tempera/ doratura
<b>MIS - MISURE</b>	
<b>MISA - Altezza</b>	25
<b>MISL - Larghezza</b>	20
<b>CO - CONSERVAZIONE</b>	
<b>STC - STATO DI CONSERVAZIONE</b>	
<b>STCC - Stato di conservazione</b>	discreto
<b>DA - DATI ANALITICI</b>	
<b>DES - DESCRIZIONE</b>	
<b>DESO - Indicazioni sull'oggetto</b>	NR (recupero pregresso)
<b>DESI - Codifica Iconclass</b>	NR (recupero pregresso)
<b>DESS - Indicazioni sul soggetto</b>	Personaggi: Cristo; Madonna; San Giovanni Evangelista; San Domenico; Sant'Agostino. Figure: angeli.
	L'esecuzione dell'opera viene riferita al periodo, che il pittore viterbese ha trascorso ad Avignone dove lo troviamo presente nell'esecuzione del ciclo della Cappella di San Marziale (1344-5) e della Cappella di San Giovanni (1347-8), entrambi nel Palazzo dei Papi. La tavola è un'acquisizione da parte della Cassa di Risparmio di Viterbo risalente al 1959 e proviene da collezione privata romana. Particolarmente stringente è il confronto con la Crocifissione della cappella avignonese di San Marziale e distante invece da quella che si

<b>NSC - Notizie storico-critiche</b>	trova a Santa Maria Nova a Viterbo. Quest'ultima è databile entro il quarto decennio del XIV secolo. Da sottolineare nell'opera in esame la particolare attenzione del pittore per la caratterizzazione ritrattistica e l'individuazione psicologica. Il Volpe ipotizza che la tavola, da lui individuata sul mercato antiquario romano, sia nata come dittico con Madonna in trono e santi, in base alle tracce di marmorizzato dipinto sul retro della tavola, analogo a quello usato in analoghe opere avignonesi. (Volpe C., Un'opera di Matteo Giovannetti, in "Paragone", 1959, 119, pp. 63-66. ). Faldi I., L'arte del viterbese, Mostra di restauri, Viterbo 1965, p. 35, tav. fuori testo.
<b>TU - CONDIZIONE GIURIDICA E VINCOLI</b>	
<b>CDG - CONDIZIONE GIURIDICA</b>	
<b>CDGG - Indicazione generica</b>	proprietà privata
<b>DO - FONTI E DOCUMENTI DI RIFERIMENTO</b>	
<b>FTA - DOCUMENTAZIONE FOTOGRAFICA</b>	
<b>FTAX - Genere</b>	documentazione allegata
<b>FTAP - Tipo</b>	fotografia b/n
<b>FTAN - Codice identificativo</b>	SBAS RM 113673
<b>MST - MOSTRE</b>	
<b>MSTT - Titolo</b>	L'arte viterbese. Mostra di restauri.
<b>MSTL - Luogo</b>	Viterbo
<b>MSTD - Data</b>	1965
<b>AD - ACCESSO AI DATI</b>	
<b>ADS - SPECIFICHE DI ACCESSO AI DATI</b>	
<b>ADSP - Profilo di accesso</b>	3
<b>ADSM - Motivazione</b>	scheda di bene non adeguatamente sorvegliabile
<b>CM - COMPILAZIONE</b>	
<b>CMP - COMPILAZIONE</b>	
<b>CMPD - Data</b>	1983
<b>CMPN - Nome</b>	Cialoni D.
<b>FUR - Funzionario responsabile</b>	Pedrocchi A. M.
<b>RVM - TRASCRIZIONE PER INFORMATIZZAZIONE</b>	
<b>RVMD - Data</b>	2006
<b>RVMN - Nome</b>	ARTPAST/ Miano C.
<b>AGG - AGGIORNAMENTO - REVISIONE</b>	
<b>AGGD - Data</b>	2006
<b>AGGN - Nome</b>	ARTPAST/ Miano C.
<b>AGGF - Funzionario responsabile</b>	NR (recupero pregresso)
<b>AN - ANNOTAZIONI</b>	