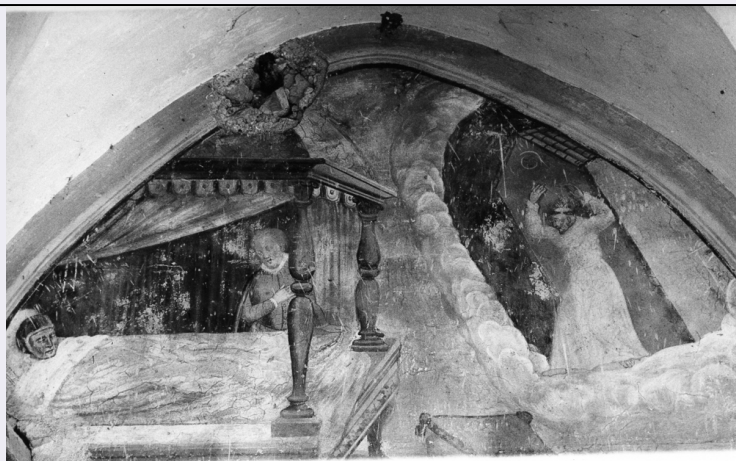


SCHEDA



CD - CODICI

TSK - Tipo scheda OA

LIR - Livello ricerca C

NCT - CODICE UNIVOCO

NCTR - Codice regione 12

NCTN - Numero catalogo generale 00102223

ESC - Ente schedatore S50

ECP - Ente competente S50

RV - RELAZIONI

RVE - STRUTTURA COMPLESSA

RVEL - Livello 1

RVER - Codice bene radice 1200102223

OG - OGGETTO

OGT - OGGETTO

OGTD - Definizione dipinto

OGTV - Identificazione elemento d'insieme

OGTP - Posizione lunetta

SGT - SOGGETTO

SGTI - Identificazione papa Innocenzo III vede in sogno San Francesco d'Assisi sostenere la basilica Lateranense

LC - LOCALIZZAZIONE GEOGRAFICO-AMMINISTRATIVA

PVC - LOCALIZZAZIONE GEOGRAFICO-AMMINISTRATIVA ATTUALE

PVCS - Stato Italia

PVCR - Regione Lazio

PVCP - Provincia LT

PVCC - Comune Sermoneta

PVCL - Località Monticello

LDC - COLLOCAZIONE SPECIFICA

LDCT - Tipologia	chiesa
LDCN - Denominazione	Chiesa di S. Francesco
LDCC - Complesso monumentale di appartenenza	Convento di S. Francesco
LDCU - Denominazione spazio viabilistico	via S. Francesco, 1 Km ca. dalla porta del Pozzo
LDCS - Specifiche	chiosstro, lunette

DT - CRONOLOGIA

DTZ - CRONOLOGIA GENERICA	
DTZG - Secolo	sec. XVII
DTS - CRONOLOGIA SPECIFICA	
DTSI - Da	1602
DTSF - A	1602
DTM - Motivazione cronologia	data

AU - DEFINIZIONE CULTURALE

AUT - AUTORE	
AUTS - Riferimento all'autore	attribuito
AUTM - Motivazione dell'attribuzione	firma
AUTN - Nome scelto	Guerra Angelo
AUTA - Dati anagrafici	notizie prima metà sec. XVII
AUTH - Sigla per citazione	00002779

MT - DATI TECNICI

MTC - Materia e tecnica	intonaco/ pittura a fresco
MIS - MISURE	
MISU - Unità	cm.
MISA - Altezza	165
MISL - Larghezza	210
MISV - Varie	Varie: ogni lunetta

CO - CONSERVAZIONE

STC - STATO DI CONSERVAZIONE	
STCC - Stato di conservazione	mediocre
STCS - Indicazioni specifiche	lacune

DA - DATI ANALITICI

DES - DESCRIZIONE	
DESO - Indicazioni sull'oggetto	NR (recupero pregresso)
DESI - Codifica Iconclass	NR (recupero pregresso)
DESS - Indicazioni sul soggetto	Personaggi: S. Francesco; Papa Innocenzo III..
	Il ciclo di affreschi è stato realizzato grazie al concorso di alcune

NSC - Notizie storico-critiche

famiglie di Sermoneta, il cui stemma è presente al disotto dei singoli episodi, insieme alle didascalie che illustrano ogni scena. I dipinti rappresentano un discreto esempio di arte popolare rivolta essenzialmente alla fede religiosa e alcuni non sono privi di una certa felice caratterizzazione espressiva.

TU - CONDIZIONE GIURIDICA E VINCOLI**CDG - CONDIZIONE GIURIDICA****CDGG - Indicazione generica**

proprietà Ente pubblico territoriale

CDGS - Indicazione specifica

Comune di Sermoneta

CDGI - Indirizzo

via della Valle, 17. Sermoneta (LT)

DO - FONTI E DOCUMENTI DI RIFERIMENTO**FTA - DOCUMENTAZIONE FOTOGRAFICA****FTAX - Genere**

documentazione allegata

FTAP - Tipo

fotografia b/n

FTAN - Codice identificativo

SBAS RM 2308

AD - ACCESSO AI DATI**ADS - SPECIFICHE DI ACCESSO AI DATI****ADSP - Profilo di accesso**

1

ADSM - Motivazione

scheda contenente dati liberamente accessibili

CM - COMPILAZIONE**CMP - COMPILAZIONE****CMPD - Data**

1971

CMPN - Nome

Cannata P.

FUR - Funzionario responsabile

Casanova M. L.

FUR - Funzionario responsabile

Russo L.

RVM - TRASCRIZIONE PER INFORMATIZZAZIONE**RVMD - Data**

2005

RVMN - Nome

ARTPAST

AGG - AGGIORNAMENTO - REVISIONE**AGGD - Data**

2000

AGGN - Nome

Capolongo E.

AGGF - Funzionario responsabile

NR (recupero pregresso)

AGG - AGGIORNAMENTO - REVISIONE**AGGD - Data**

2005

AGGN - Nome

ARTPAST

AGGF - Funzionario responsabile

NR (recupero pregresso)