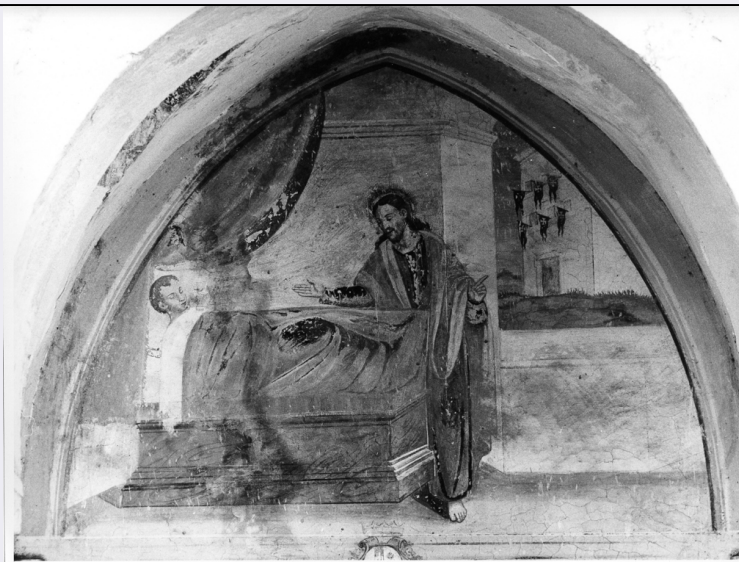


# SCHEDA



## CD - CODICI

TSK - Tipo scheda OA

LIR - Livello ricerca C

### NCT - CODICE UNIVOCO

NCTR - Codice regione 12

NCTN - Numero catalogo generale 00102223

ESC - Ente schedatore S50

ECP - Ente competente S50

## RV - RELAZIONI

### RVE - STRUTTURA COMPLESSA

RVEL - Livello 18

RVER - Codice bene radice 1200102223

## OG - OGGETTO

### OGT - OGGETTO

OGTD - Definizione dipinto

OGTV - Identificazione elemento d'insieme

OGTP - Posizione lunetta

### SGT - SOGGETTO

SGTI - Identificazione sogno di San Francesco d'Assisi

## LC - LOCALIZZAZIONE GEOGRAFICO-AMMINISTRATIVA

### PVC - LOCALIZZAZIONE GEOGRAFICO-AMMINISTRATIVA ATTUALE

PVCS - Stato Italia

PVCR - Regione Lazio

PVCP - Provincia LT

PVCC - Comune Sermoneta

PVCL - Località Monticello

### LDC - COLLOCAZIONE SPECIFICA

LDCT - Tipologia chiesa

<b>LDCN - Denominazione</b>	Chiesa di S. Francesco
<b>LDCC - Complesso monumentale di appartenenza</b>	Convento di S. Francesco
<b>LDCU - Denominazione spazio viabilistico</b>	via S. Francesco, 1 Km ca. dalla porta del Pozzo
<b>LDCS - Specifiche</b>	chiosstro, lunette

## DT - CRONOLOGIA

### DTZ - CRONOLOGIA GENERICA

**DTZG - Secolo** sec. XVII

### DTS - CRONOLOGIA SPECIFICA

**DTSI - Da** 1602

**DTSF - A** 1602

**DTM - Motivazione cronologia** data

## AU - DEFINIZIONE CULTURALE

### AUT - AUTORE

**AUTS - Riferimento all'autore** attribuito

**AUTM - Motivazione dell'attribuzione** firma

**AUTN - Nome scelto** Guerra Angelo

**AUTA - Dati anagrafici** notizie prima metà sec. XVII

**AUTH - Sigla per citazione** 00002779

## MT - DATI TECNICI

**MTC - Materia e tecnica** intonaco/ pittura a fresco

### MIS - MISURE

**MISU - Unità** cm.

**MISA - Altezza** 165

**MISL - Larghezza** 210

**MISV - Varie** Varie: ogni lunetta

## CO - CONSERVAZIONE

### STC - STATO DI CONSERVAZIONE

**STCC - Stato di conservazione** mediocre

**STCS - Indicazioni specifiche** lacune

## DA - DATI ANALITICI

### DES - DESCRIZIONE

**DESO - Indicazioni sull'oggetto** NR (recupero pregresso)

**DESI - Codifica Iconclass** NR (recupero pregresso)

**DESS - Indicazioni sul soggetto** Personaggi: S. Francesco; Gesù Cristo; Architetture: palazzo.

Il ciclo di affreschi è stato realizzato grazie al concorso di alcune famiglie di Sermoneta, il cui stemma è presente al disotto dei singoli

<b>NSC - Notizie storico-critiche</b>	episodi, insieme alle didascalie che illustrano ogni scena. I dipinti rappresentano un discreto esempio di arte popolare rivolta essenzialmente alla fede religiosa e alcuni non sono privi di una certa felice caratterizzazione espressiva.
---------------------------------------	---

## **TU - CONDIZIONE GIURIDICA E VINCOLI**

### **CDG - CONDIZIONE GIURIDICA**

<b>CDGG - Indicazione generica</b>	proprietà Ente pubblico territoriale
<b>CDGS - Indicazione specifica</b>	Comune di Sermoneta
<b>CDGI - Indirizzo</b>	via della Valle, 17. Sermoneta (LT)

## **DO - FONTI E DOCUMENTI DI RIFERIMENTO**

### **FTA - DOCUMENTAZIONE FOTOGRAFICA**

<b>FTAX - Genere</b>	documentazione allegata
<b>FTAP - Tipo</b>	fotografia b/n
<b>FTAN - Codice identificativo</b>	SBAS RM 2306

## **AD - ACCESSO AI DATI**

### **ADS - SPECIFICHE DI ACCESSO AI DATI**

<b>ADSP - Profilo di accesso</b>	1
<b>ADSM - Motivazione</b>	scheda contenente dati liberamente accessibili

## **CM - COMPILAZIONE**

### **CMP - COMPILAZIONE**

<b>CMPD - Data</b>	1971
<b>CMPN - Nome</b>	Cannata P.
<b>FUR - Funzionario responsabile</b>	Casanova M. L.
<b>FUR - Funzionario responsabile</b>	Russo L.

### **RVM - TRASCRIZIONE PER INFORMATIZZAZIONE**

<b>RVMD - Data</b>	2005
<b>RVMN - Nome</b>	ARTPAST

### **AGG - AGGIORNAMENTO - REVISIONE**

<b>AGGD - Data</b>	2000
<b>AGGN - Nome</b>	Capolongo E.
<b>AGGF - Funzionario responsabile</b>	NR (recupero pregresso)

### **AGG - AGGIORNAMENTO - REVISIONE**

<b>AGGD - Data</b>	2005
<b>AGGN - Nome</b>	ARTPAST
<b>AGGF - Funzionario responsabile</b>	NR (recupero pregresso)