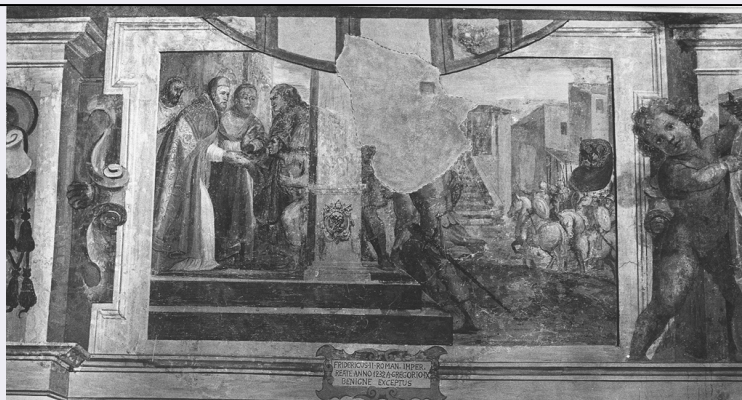


SCHEDA



CD - CODICI

TSK - Tipo scheda OA

LIR - Livello ricerca C

NCT - CODICE UNIVOCO

NCTR - Codice regione 12

NCTN - Numero catalogo generale 00010159

NCTS - Suffisso numero catalogo generale A

ESC - Ente schedatore S50

ECP - Ente competente S50

RV - RELAZIONI

RVE - STRUTTURA COMPLESSA

RVEL - Livello 8

RVER - Codice bene radice 1200010159 A

RVES - Codice bene componente 1200010166

OG - OGGETTO

OGT - OGGETTO

OGTD - Definizione dipinto

OGTP - Posizione parte della decorazione

SGT - SOGGETTO

SGTI - Identificazione Federico II ricevuto da Gregorio IX

LC - LOCALIZZAZIONE GEOGRAFICO-AMMINISTRATIVA

PVC - LOCALIZZAZIONE GEOGRAFICO-AMMINISTRATIVA ATTUALE

PVCS - Stato Italia

PVCR - Regione Lazio

PVCP - Provincia RI

PVCC - Comune Rieti

LDC - COLLOCAZIONE SPECIFICA

LDCU - Denominazione spazio viabilistico NR (recupero pregresso)

LDCM - Denominazione

raccolta	Museo Civico
LDCS - Specifiche	sala VII, sala Sacchetti
DT - CRONOLOGIA	
DTZ - CRONOLOGIA GENERICA	
DTZG - Secolo	sec. XVII
DTS - CRONOLOGIA SPECIFICA	
DTSI - Da	1600
DTSF - A	1699
DTM - Motivazione cronologia	analisi stilistica
AU - DEFINIZIONE CULTURALE	
AUT - AUTORE	
AUTM - Motivazione dell'attribuzione	analisi stilistica
AUTN - Nome scelto	Manenti Vincenzo
AUTA - Dati anagrafici	1600/ 1674
AUTH - Sigla per citazione	00001875
MT - DATI TECNICI	
MTC - Materia e tecnica	intonaco/ pittura a fresco
MIS - MISURE	
MISA - Altezza	160
MISL - Larghezza	210
CO - CONSERVAZIONE	
STC - STATO DI CONSERVAZIONE	
STCC - Stato di conservazione	mediocre
RS - RESTAURI	
RST - RESTAURI	
RSTD - Data	1960
RSTE - Ente responsabile	Sop. Gallerie del Lazio
RSTN - Nome operatore	Ventura Rocco e Aureli Ubaldo
DA - DATI ANALITICI	
DES - DESCRIZIONE	
DESO - Indicazioni sull'oggetto	L'affresco rappresenta l'imperatore Federico II che si reca nel 1232 a Rieti dove è accolto da papa Gregorio IX. A sinistra sotto un portico è l'imperatore inginocchiato ricevuto dal papa. A destra sullo sfondo della città sono diversi soldati a cavallo.
DESI - Codifica Iconclass	NR (recupero pregresso)
DESS - Indicazioni sul soggetto	Figure: papa; soldati; ecclesiastici; imperatore.
ISR - ISCRIZIONI	
ISRC - Classe di appartenenza	documentaria
ISRL - Lingua	latino
ISRS - Tecnica di scrittura	a pennello

ISRT - Tipo di caratteri	lettere capitali
ISRP - Posizione	in basso
ISRI - Trascrizione	FRIDERICUS II ROMAN IMER/ REATE ANNO 1232 A GREGORIO IX/ BENIGNE EXCEPTUS
NSC - Notizie storico-critiche	L'affresco, eseguito tra il 1644 e il 1655, scoperto sotto lo scialbo nel 1960 durante la sistemazione del museo, è stato assegnato da L. Mortari a Vincenzo Manenti. Cfr. L. Mortari, Museo Civico di Rieti, Roma 1960, n. 25, p. 27, tav. 30; Di Flavio, Artisti del '600 a Rieti in Lunario Romano, Rieti 1981, p. 297.
TU - CONDIZIONE GIURIDICA E VINCOLI	
CDG - CONDIZIONE GIURIDICA	
CDGG - Indicazione generica	proprietà Ente pubblico territoriale
CDGS - Indicazione specifica	Comune di Rieti
DO - FONTI E DOCUMENTI DI RIFERIMENTO	
FTA - DOCUMENTAZIONE FOTOGRAFICA	
FTAX - Genere	documentazione allegata
FTAP - Tipo	fotografia b/n
FTAN - Codice identificativo	SBAS RM 39443
AD - ACCESSO AI DATI	
ADS - SPECIFICHE DI ACCESSO AI DATI	
ADSP - Profilo di accesso	1
ADSM - Motivazione	scheda contenente dati liberamente accessibili
CM - COMPILAZIONE	
CMP - COMPILAZIONE	
CMPD - Data	1973
CMPN - Nome	Venturoli P.
FUR - Funzionario responsabile	Matthiae G.
RVM - TRASCRIZIONE PER INFORMATIZZAZIONE	
RVMD - Data	2005
RVMN - Nome	ARTPAST/ Donato G.
AGG - AGGIORNAMENTO - REVISIONE	
AGGD - Data	1975
AGGN - Nome	Pampalone A.
AGGF - Funzionario responsabile	NR (recupero pregresso)
AGG - AGGIORNAMENTO - REVISIONE	
AGGD - Data	2005
AGGN - Nome	ARTPAST/ Donato G.
AGGF - Funzionario responsabile	NR (recupero pregresso)