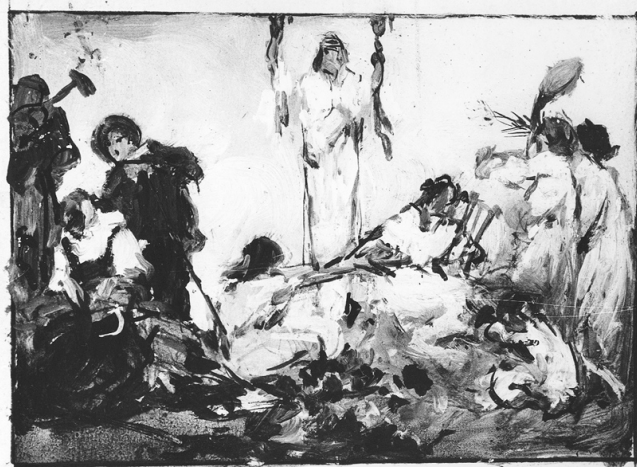


SCHEDA



Ottaviano Albagianni
20 Settembre 1915

CD - CODICI

TSK - Tipo scheda OA

LIR - Livello ricerca C

NCT - CODICE UNIVOCO

NCTR - Codice regione 12

NCTN - Numero catalogo generale 00010192

ESC - Ente schedatore S50

ECP - Ente competente S50

OG - OGGETTO

OGT - OGGETTO

OGTD - Definizione dipinto

SGT - SOGGETTO

SGTI - Identificazione scena allegorica

LC - LOCALIZZAZIONE GEOGRAFICO-AMMINISTRATIVA

PVC - LOCALIZZAZIONE GEOGRAFICO-AMMINISTRATIVA ATTUALE

PVCS - Stato Italia

PVCR - Regione Lazio

PVCP - Provincia RI

PVCC - Comune Rieti

LDC - COLLOCAZIONE SPECIFICA

LDCU - Denominazione spazio viabilistico NR (recupero pregresso)

LDCM - Denominazione raccolta Museo Civico

LDCS - Specifiche depositi

DT - CRONOLOGIA

DTZ - CRONOLOGIA GENERICA

DTZG - Secolo	sec. XX
DTS - CRONOLOGIA SPECIFICA	
DTSI - Da	1915
DTSF - A	1915
DTM - Motivazione cronologia	data
AU - DEFINIZIONE CULTURALE	
AUT - AUTORE	
AUTM - Motivazione dell'attribuzione	firma
AUTN - Nome scelto	Calcagnadoro Antonino
AUTA - Dati anagrafici	1876/ 1935
AUTH - Sigla per citazione	00003561
MT - DATI TECNICI	
MTC - Materia e tecnica	cartone/ pittura a olio
MIS - MISURE	
MISA - Altezza	20.7
MISL - Larghezza	27
CO - CONSERVAZIONE	
STC - STATO DI CONSERVAZIONE	
STCC - Stato di conservazione	mediocre
DA - DATI ANALITICI	
DES - DESCRIZIONE	
DESO - Indicazioni sull'oggetto	Il bozzetto rappresenta una scena allegorica con una figura in piedi al centro, alcuni contadini a sinistra e delle altre figure che suonano a destra.
DESI - Codifica Iconclass	NR (recupero pregresso)
DESS - Indicazioni sul soggetto	Figure femminili. Figure maschili.
ISR - ISCRIZIONI	
ISRC - Classe di appartenenza	documentaria
ISRS - Tecnica di scrittura	a pennello
ISRP - Posizione	in alto
ISRI - Trascrizione	20 SETT. SERATA AL TEATRO VESPASIANO
ISR - ISCRIZIONI	
ISRC - Classe di appartenenza	documentaria
ISRS - Tecnica di scrittura	a pennello
ISRP - Posizione	in basso a destra
ISRI - Trascrizione	ANTONINO CALCAGNADORO/ 20 SETTEMBRE 1915
	Il pittore è un reatino che si è formato col Bergamini alle Belle Arti di Roma. Più tardi egli stesso insegnerà lì e alla Scuola di Arte Ornamentale. Si è occupato di scenografia e ha dipinto soggetti sacri e profani per molti edifici di Roma e del Lazio. Della numerosissima

NSC - Notizie storico-critiche	produzione fa parte tutta la serie di dipinti donata dall'artista al Comune di Rieti esposta in parte nella sala a lui dedicata al Museo Civico, in parte nelle stanze di rappresentanza dello stesso municipio. Cfr. F. Bellonzi, Mostra commemorativa di Antonio Calcagnadoro, Rieti 1977.
---------------------------------------	--

TU - CONDIZIONE GIURIDICA E VINCOLI

ACQ - ACQUISIZIONE

ACQT - Tipo acquisizione	donazione
ACQN - Nome	A. Calcagnadoro

CDG - CONDIZIONE GIURIDICA

CDGG - Indicazione generica	proprietà Ente pubblico territoriale
CDGS - Indicazione specifica	Comune di Rieti

DO - FONTI E DOCUMENTI DI RIFERIMENTO

FTA - DOCUMENTAZIONE FOTOGRAFICA

FTAX - Genere	documentazione allegata
FTAP - Tipo	fotografia b/n
FTAN - Codice identificativo	SBAS RM 42790

AD - ACCESSO AI DATI

ADS - SPECIFICHE DI ACCESSO AI DATI

ADSP - Profilo di accesso	1
ADSM - Motivazione	scheda contenente dati liberamente accessibili

CM - COMPILAZIONE

CMP - COMPILAZIONE

CMPD - Data	1973
CMPN - Nome	Venturoli P.

FUR - Funzionario responsabile	Matthiae G.
---------------------------------------	-------------

RVM - TRASCRIZIONE PER INFORMATIZZAZIONE

RVMD - Data	2005
RVMN - Nome	ARTPAST/ Donato G.

AGG - AGGIORNAMENTO - REVISIONE

AGGD - Data	1975
AGGN - Nome	Pampalone A.
AGGF - Funzionario responsabile	NR (recupero pregresso)

AGG - AGGIORNAMENTO - REVISIONE

AGGD - Data	2005
AGGN - Nome	ARTPAST/ Donato G.
AGGF - Funzionario responsabile	NR (recupero pregresso)