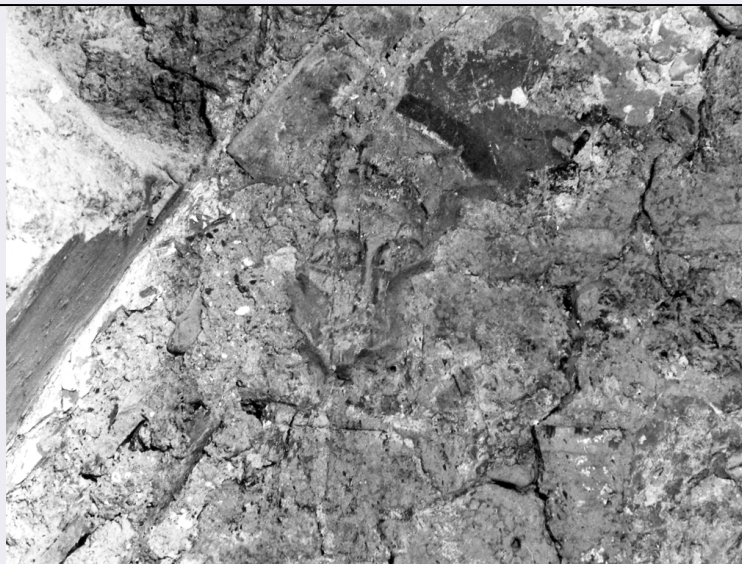


# SCHEDA



## CD - CODICI

**TSK - Tipo scheda** OA

**LIR - Livello ricerca** C

### NCT - CODICE UNIVOCO

**NCTR - Codice regione** 12

**NCTN - Numero catalogo generale** 00114183

**NCTS - Suffisso numero catalogo generale** A

**ESC - Ente schedatore** S50

**ECP - Ente competente** S50

## RV - RELAZIONI

### RVE - STRUTTURA COMPLESSA

**RVEL - Livello** 1

**RVER - Codice bene radice** 1200114183 A

**RVES - Codice bene componente** 1200114184

## OG - OGGETTO

### OGT - OGGETTO

**OGTD - Definizione** dipinto

**OGTV - Identificazione** frammento

### SGT - SOGGETTO

**SGTI - Identificazione** testa d'uomo con barba

## LC - LOCALIZZAZIONE GEOGRAFICO-AMMINISTRATIVA

### PVC - LOCALIZZAZIONE GEOGRAFICO-AMMINISTRATIVA ATTUALE

**PVCS - Stato** Italia

**PVCR - Regione** Lazio

**PVCP - Provincia** RI

**PVCC - Comune** Fara in Sabina

**LDC - COLLOCAZIONE SPECIFICA****DT - CRONOLOGIA****DTZ - CRONOLOGIA GENERICA****DTZG - Secolo** secc. X/ XI**DTS - CRONOLOGIA SPECIFICA****DTSI - Da** 900**DTSF - A** 1099**DTM - Motivazione cronologia** analisi stilistica**AU - DEFINIZIONE CULTURALE****ATB - AMBITO CULTURALE****ATBD - Denominazione** ambito laziale**ATBM - Motivazione dell'attribuzione** NR (recupero pregresso)**MT - DATI TECNICI****MTC - Materia e tecnica** intonaco/ pittura a fresco**MIS - MISURE****MISU - Unità** cm.**MISA - Altezza** 20**MISL - Larghezza** 20**CO - CONSERVAZIONE****STC - STATO DI CONSERVAZIONE****STCC - Stato di conservazione** buono**RS - RESTAURI****RST - RESTAURI****RSTD - Data** 1980**RSTE - Ente responsabile** SBAS RM**DA - DATI ANALITICI****DES - DESCRIZIONE****DESO - Indicazioni sull'oggetto** Testa senile, quanto resta di una figura seduta identificata per quella del profeta Ezechiele che assiste alla Resurrezione dei morti.**DESI - Codifica Iconclass** NR (recupero pregresso)**DESS - Indicazioni sul soggetto** NR (recupero pregresso)**NSC - Notizie storico-critiche**

Gli affreschi sono probabilmente della stessa mano della parete nord-ovest: la maniera è rude, ma efficace, anche per l'espressività dei volti. L'Isermeyer e il Matthiae (attr. sec. XII) vi scorsero influssi bizantini negati da VanMarle che concorda però circa la data. Il Markthaler, che ne ha studiato l'iconografia, è favorevole alla tesi bizantina, ma li colloca all'XI secolo. La loro maniera, la composizione e la tipologia fanno pensare ad influssi ottoniani.

**TU - CONDIZIONE GIURIDICA E VINCOLI****CDG - CONDIZIONE GIURIDICA****CDGG - Indicazione generica** detenzione Ente religioso cattolico

**DO - FONTI E DOCUMENTI DI RIFERIMENTO****FTA - DOCUMENTAZIONE FOTOGRAFICA**

<b>FTAX - Genere</b>	documentazione allegata
<b>FTAP - Tipo</b>	fotografia b/n
<b>FTAN - Codice identificativo</b>	SBAS RM 24373

**AD - ACCESSO AI DATI****ADS - SPECIFICHE DI ACCESSO AI DATI**

<b>ADSP - Profilo di accesso</b>	3
<b>ADSM - Motivazione</b>	scheda di bene non adeguatamente sorvegliabile

**CM - COMPILAZIONE****CMP - COMPILAZIONE**

<b>CMPD - Data</b>	1973
<b>CMPN - Nome</b>	Premoli B.
<b>FUR - Funzionario responsabile</b>	Pedrocchi A.M.

**RVM - TRASCRIZIONE PER INFORMATIZZAZIONE**

<b>RVMD - Data</b>	2005
<b>RVMN - Nome</b>	ARTPAST/ Colonna D.

**AGG - AGGIORNAMENTO - REVISIONE**

<b>AGGD - Data</b>	1975
<b>AGGN - Nome</b>	Mencarelli G.
<b>AGGF - Funzionario responsabile</b>	NR (recupero pregresso)

**AGG - AGGIORNAMENTO - REVISIONE**

<b>AGGD - Data</b>	2005
<b>AGGN - Nome</b>	ARTPAST/ Colonna D.
<b>AGGF - Funzionario responsabile</b>	NR (recupero pregresso)

**AN - ANNOTAZIONI**