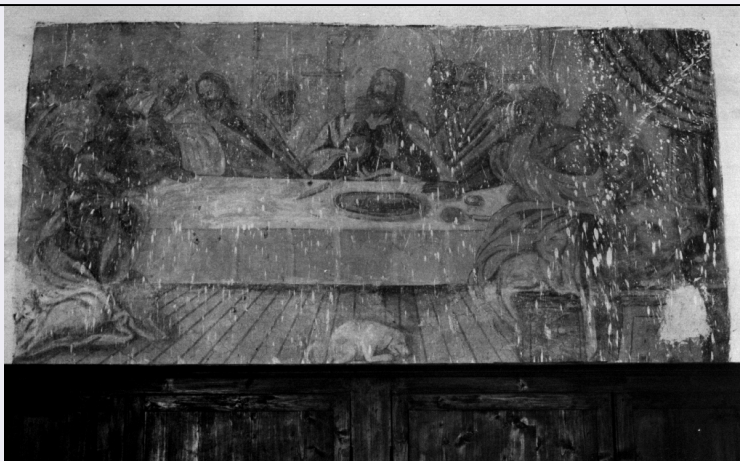


# SCHEDA



## CD - CODICI

TSK - Tipo scheda OA

LIR - Livello ricerca C

### NCT - CODICE UNIVOCO

NCTR - Codice regione 12

NCTN - Numero catalogo generale 01012726

ESC - Ente schedatore S50

ECP - Ente competente S50

## OG - OGGETTO

### OGT - OGGETTO

OGTD - Definizione dipinto

### SGT - SOGGETTO

SGTI - Identificazione ultima cena

## LC - LOCALIZZAZIONE GEOGRAFICO-AMMINISTRATIVA

### PVC - LOCALIZZAZIONE GEOGRAFICO-AMMINISTRATIVA ATTUALE

PVCS - Stato Italia

PVCR - Regione Lazio

PVCP - Provincia VT

PVCC - Comune Tarquinia

### LDC - COLLOCAZIONE SPECIFICA

LDCT - Tipologia chiesa

LDCN - Denominazione Chiesa di S. Maria di Valverde

LDCC - Complesso monumentale di appartenenza Santuario di S. Maria di Valverde

LDCU - Denominazione spazio viabilistico Via di Valverde

LDCS - Specifiche interno

## UB - UBICAZIONE E DATI PATRIMONIALI

UBO - Ubicazione originaria OR

## DT - CRONOLOGIA

### DTZ - CRONOLOGIA GENERICA

DTZG - Secolo	sec. XVII
DTZS - Frazione di secolo	prima metà

### DTS - CRONOLOGIA SPECIFICA

DTSI - Da	1600
DTSV - Validità	ca.
DTSF - A	1649
DTSL - Validità	ca.

DTM - Motivazione cronologia	analisi stilistica
------------------------------	--------------------

## AU - DEFINIZIONE CULTURALE

### ATB - AMBITO CULTURALE

ATBD - Denominazione	ambito viterbese
ATBM - Motivazione dell'attribuzione	analisi stilistica

## MT - DATI TECNICI

MTC - Materia e tecnica	tela/ pittura a tempera
-------------------------	-------------------------

### MIS - MISURE

MISU - Unità	cm.
MISN - Lunghezza	330

## CO - CONSERVAZIONE

### STC - STATO DI CONSERVAZIONE

STCC - Stato di conservazione	buono
STCS - Indicazioni specifiche	la tela è stata ripulita

## RS - RESTAURI

### RST - RESTAURI

RSTD - Data	1955
-------------	------

### RST - RESTAURI

RSTD - Data	1966
-------------	------

## DA - DATI ANALITICI

### DES - DESCRIZIONE

DESO - Indicazioni sull'oggetto	NR (recupero pregresso)
DESI - Codifica Iconclass	NR (recupero pregresso)
DESS - Indicazioni sul soggetto	Personaggi: Gesù; S. Pietro; S. Paolo; Giuda. Figure maschili: apostoli. Animali: cane. Mobilia: tavolo; sedia. Oggetti: pane; coltello; piatto. Interno: domestico.
NSC - Notizie storico-critiche	Il dipinto riprende il tardo manierismo romano per il tono aulico. L'opera è completamente ignorata dalle guide e dalla storiografia locale.

## TU - CONDIZIONE GIURIDICA E VINCOLI

### CDG - CONDIZIONE GIURIDICA

CDGG - Indicazione	
--------------------	--

<b>generica</b>	proprietà Ente pubblico territoriale
<b>CDGS - Indicazione specifica</b>	Comune di Tarquinia
<b>DO - FONTI E DOCUMENTI DI RIFERIMENTO</b>	
<b>FTA - DOCUMENTAZIONE FOTOGRAFICA</b>	
<b>FTAX - Genere</b>	documentazione allegata
<b>FTAP - Tipo</b>	fotografia b/n
<b>FTAN - Codice identificativo</b>	SBAS RM 109265
<b>AD - ACCESSO AI DATI</b>	
<b>ADS - SPECIFICHE DI ACCESSO AI DATI</b>	
<b>ADSP - Profilo di accesso</b>	1
<b>ADSM - Motivazione</b>	scheda contenente dati liberamente accessibili
<b>CM - COMPILAZIONE</b>	
<b>CMP - COMPILAZIONE</b>	
<b>CMPD - Data</b>	1983
<b>CMPN - Nome</b>	Tiziani G.
<b>FUR - Funzionario responsabile</b>	Pedrocchi A. M.
<b>RVM - TRASCRIZIONE PER INFORMATIZZAZIONE</b>	
<b>RVMD - Data</b>	2005
<b>RVMN - Nome</b>	ARTPAST/ Colella E.
<b>AGG - AGGIORNAMENTO - REVISIONE</b>	
<b>AGGD - Data</b>	2005
<b>AGGN - Nome</b>	ARTPAST/ Colella E.
<b>AGGF - Funzionario responsabile</b>	NR (recupero pregresso)