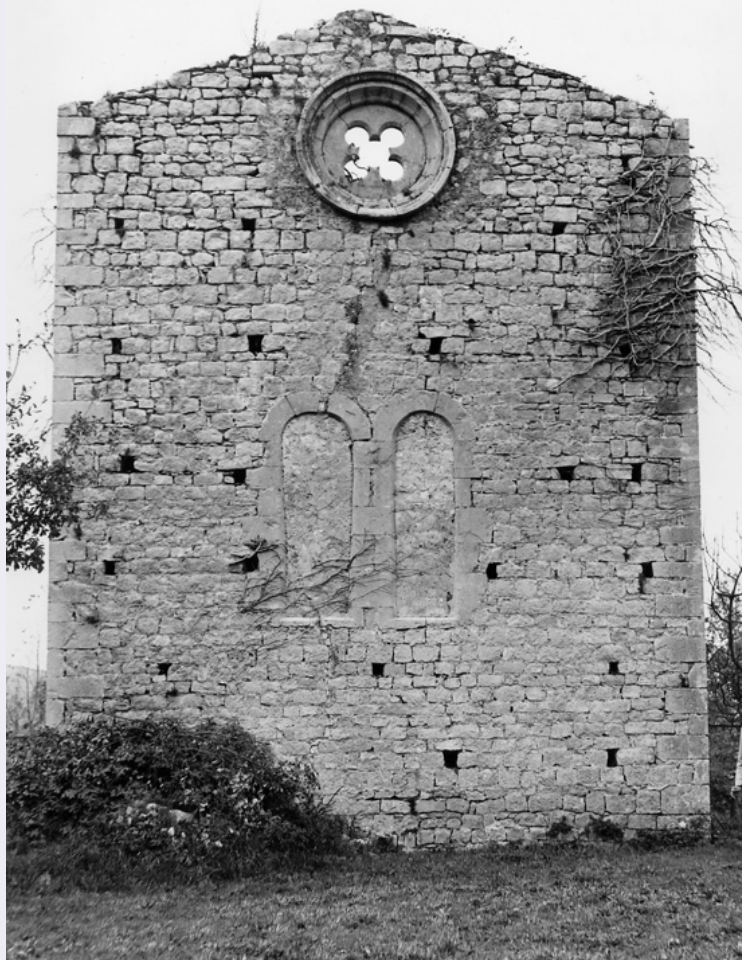


SCHEDA



CD - CODICI

TSK - Tipo scheda OA

LIR - Livello ricerca C

NCT - CODICE UNIVOCO

NCTR - Codice regione 12

NCTN - Numero catalogo generale 01013364

ESC - Ente schedatore S50

ECP - Ente competente S50

RV - RELAZIONI

RVE - STRUTTURA COMPLESSA

RVEL - Livello 1

RVER - Codice bene radice 1201013364

RSE - RELAZIONI DIRETTE

RSER - Tipo relazione scheda storica

RSET - Tipo scheda OA

OG - OGGETTO

OGT - OGGETTO

OGTD - Definizione rosone

LC - LOCALIZZAZIONE GEOGRAFICO-AMMINISTRATIVA**PVC - LOCALIZZAZIONE GEOGRAFICO-AMMINISTRATIVA ATTUALE**

PVCS - Stato	Italia
PVCR - Regione	Lazio
PVCP - Provincia	FR
PVCC - Comune	Amaseno

LDC - COLLOCAZIONE SPECIFICA**DT - CRONOLOGIA****DTZ - CRONOLOGIA GENERICA**

DTZG - Secolo	sec. XIII
DTZS - Frazione di secolo	prima metà

DTS - CRONOLOGIA SPECIFICA

DTSI - Da	1200
DTSF - A	1249

DTM - Motivazione cronologia NR (recupero pregresso)

AU - DEFINIZIONE CULTURALE**ATB - AMBITO CULTURALE**

ATBD - Denominazione	ambito laziale
ATBM - Motivazione dell'attribuzione	NR (recupero pregresso)

MT - DATI TECNICI

MTC - Materia e tecnica pietra/ scultura

MIS - MISURE

MISR - Mancanza MNR

CO - CONSERVAZIONE**STC - STATO DI CONSERVAZIONE**

STCC - Stato di conservazione cattivo

DA - DATI ANALITICI**DES - DESCRIZIONE**

DESO - Indicazioni sull'oggetto	rosone
DESI - Codifica Iconclass	NR (recupero pregresso)
DESS - Indicazioni sul soggetto	NR (recupero pregresso)

NSC - Notizie storico-critiche Da una Breve di Papa Clemente IV in data 10 maggio 1265, si sa che la Chiesa fu ceduta con il Monastero, alle Monache francescane di San Damiano. La costruzione della è quindi anteriore a detta data in quanto, anche stilisticamente, presenta caratteri della scuola tardo romanica. Attualmente l'edificio è semidistrutto (pericolante) per cui l'altare e il bancone per gli arredi sono stati trasferiti nella Chiesa Collegiata di Santa Maria Assunta, in Amaseno. All'interno, nel lato sud, si notano tracce di affreschi.

TU - CONDIZIONE GIURIDICA E VINCOLI**CDG - CONDIZIONE GIURIDICA**

CDGG - Indicazione generica	proprietà privata
------------------------------------	-------------------

DO - FONTI E DOCUMENTI DI RIFERIMENTO

FTA - DOCUMENTAZIONE FOTOGRAFICA

FTAX - Genere	documentazione allegata
FTAP - Tipo	fotografia b/n
FTAN - Codice identificativo	SBAS RM 01013364A

FTA - DOCUMENTAZIONE FOTOGRAFICA

FTAX - Genere	documentazione allegata
FTAP - Tipo	fotografia b/n

AD - ACCESSO AI DATI

ADS - SPECIFICHE DI ACCESSO AI DATI

ADSP - Profilo di accesso	3
ADSM - Motivazione	scheda di bene non adeguatamente sorvegliabile

CM - COMPILAZIONE

CMP - COMPILAZIONE

CMPD - Data	1973
CMPN - Nome	Floccia F.
FUR - Funzionario responsabile	Pedrocchi A. M.

RVM - TRASCRIZIONE PER INFORMATIZZAZIONE

RVMD - Data	2005
RVMN - Nome	ARTPAST/ Bencetti F.

AGG - AGGIORNAMENTO - REVISIONE

AGGD - Data	2005
AGGN - Nome	ARTPAST/ Bencetti F.
AGGF - Funzionario responsabile	NR (recupero pregresso)

AN - ANNOTAZIONI