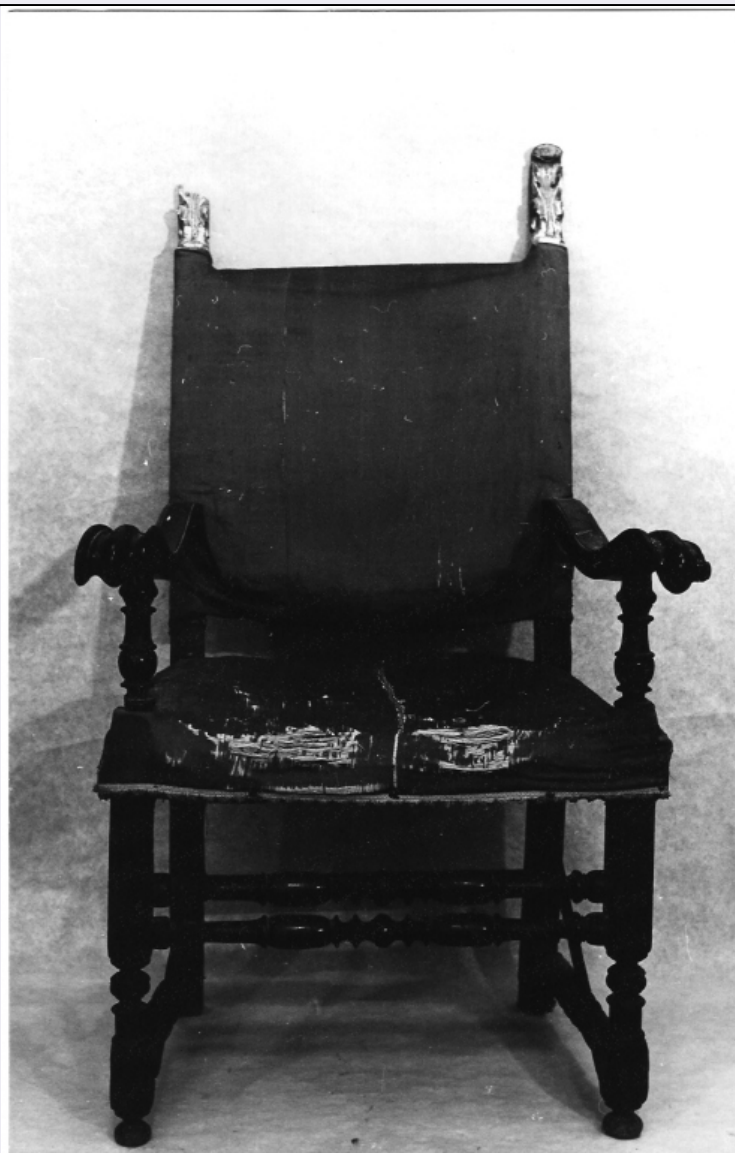


SCHEDA



CD - CODICI

TSK - Tipo scheda OA

LIR - Livello ricerca C

NCT - CODICE UNIVOCO

NCTR - Codice regione 12

NCTN - Numero catalogo
generale 00116207

ESC - Ente schedatore S50

ECP - Ente competente S50

OG - OGGETTO

OGT - OGGETTO

OGTD - Definizione poltrona

LC - LOCALIZZAZIONE GEOGRAFICO-AMMINISTRATIVA

PVC - LOCALIZZAZIONE GEOGRAFICO-AMMINISTRATIVA ATTUALE

PVCS - Stato Italia

PVCR - Regione Lazio

PVCP - Provincia RI

PVCC - Comune	Contigliano
LDC - COLLOCAZIONE SPECIFICA	
LA - ALTRE LOCALIZZAZIONI GEOGRAFICO-AMMINISTRATIVE	
TCL - Tipo di localizzazione	luogo di provenienza
PRV - LOCALIZZAZIONE GEOGRAFICO-AMMINISTRATIVA	
PRVR - Regione	Lazio
PRVP - Provincia	RI
PRVC - Comune	Contigliano
PRC - COLLOCAZIONE SPECIFICA	
DT - CRONOLOGIA	
DTZ - CRONOLOGIA GENERICA	
DTZG - Secolo	sec. XVII
DTS - CRONOLOGIA SPECIFICA	
DTSI - Da	1600
DTSF - A	1699
DTM - Motivazione cronologia	analisi stilistica
AU - DEFINIZIONE CULTURALE	
ATB - AMBITO CULTURALE	
ATBD - Denominazione	ambito laziale
ATBM - Motivazione dell'attribuzione	analisi stilistica
MT - DATI TECNICI	
MTC - Materia e tecnica	legno
MTC - Materia e tecnica	stoffa
MIS - MISURE	
MISA - Altezza	127
MISV - Varie	larghezza braccioli 71; larghezza base 66
CO - CONSERVAZIONE	
STC - STATO DI CONSERVAZIONE	
STCC - Stato di conservazione	mediocre
STCS - Indicazioni specifiche	I braccioli e i terminali della spalliera presentano alcune lacune. Il broccato originale è coperto da semplice stoffa. La poltrona è stata ripulita poco prima del 1994.
DA - DATI ANALITICI	
DES - DESCRIZIONE	
DESO - Indicazioni sull'oggetto	Poltrona di legno con sedile e schienale imbottiti. Gambe, portabraccioli, traverse laterali a doppia traversa anteriore, braccioli torniti e terminali della spalliera intagliati. La tappezzeria originale in broccato, ridotta in cattivo stato, è ricoperta da semplice stoffa.
DESI - Codifica Iconclass	NR (recupero pregresso)
DESS - Indicazioni sul soggetto	NR (recupero pregresso)

NSC - Notizie storico-critiche		la poltrona è di tipo assai diffuso tra la fine del XVII e il principio del XVIII secolo per la decorazione barocca dei braccioli e dei terminali della spalliera, e la traversa tra le gambe anteriori. Donata alla chiesa dal noto baritono Mattia Battistini (morto nel 1928), originario del luogo e possessore di una villa nelle vicinanze del paese, dove è sepolto.
TU - CONDIZIONE GIURIDICA E VINCOLI		
CDG - CONDIZIONE GIURIDICA		
CDGG - Indicazione generica	detenzione Ente religioso cattolico	
DO - FONTI E DOCUMENTI DI RIFERIMENTO		
FTA - DOCUMENTAZIONE FOTOGRAFICA		
FTAX - Genere	documentazione allegata	
FTAP - Tipo	fotografia b/n	
FTAN - Codice identificativo	SBAS RM 41696	
AD - ACCESSO AI DATI		
ADS - SPECIFICHE DI ACCESSO AI DATI		
ADSP - Profilo di accesso	3	
ADSM - Motivazione	scheda di bene non adeguatamente sorvegliabile	
CM - COMPILAZIONE		
CMP - COMPILAZIONE		
CMPD - Data	1972	
CMPN - Nome	Speciale O.	
FUR - Funzionario responsabile	Matthiae G.	
RVM - TRASCRIZIONE PER INFORMATIZZAZIONE		
RVMD - Data	2005	
RVMN - Nome	ARTPAST/ Guardata M. C.	
AGG - AGGIORNAMENTO - REVISIONE		
AGGD - Data	1975	
AGGN - Nome	Borsellino E.	
AGGF - Funzionario responsabile	NR (recupero pregresso)	
AGG - AGGIORNAMENTO - REVISIONE		
AGGD - Data	1994	
AGGN - Nome	Zinzi M.	
AGGF - Funzionario responsabile	NR (recupero pregresso)	
AGG - AGGIORNAMENTO - REVISIONE		
AGGD - Data	2005	
AGGN - Nome	ARTPAST/ Guardata M. C.	
AGGF - Funzionario responsabile	NR (recupero pregresso)	