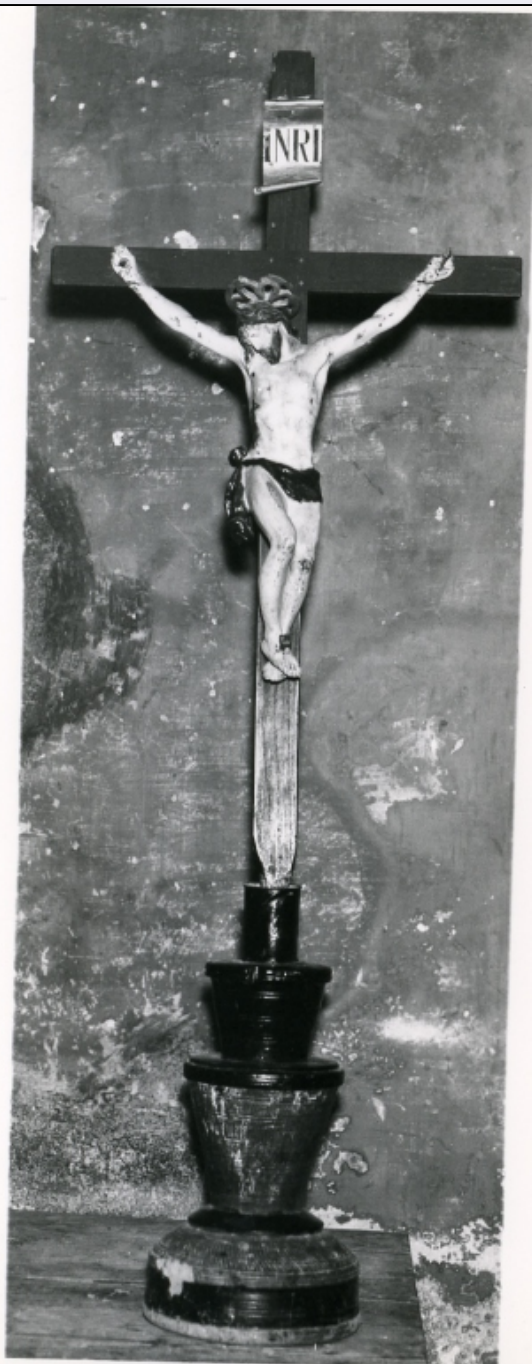


SCHEDA



CD - CODICI

TSK - Tipo scheda OA

LIR - Livello ricerca C

NCT - CODICE UNIVOCO

NCTR - Codice regione 12

NCTN - Numero catalogo generale 00209295

ESC - Ente schedatore S50

ECP - Ente competente S50

OG - OGGETTO

OGT - OGGETTO

OGTD - Definizione crocifisso

LC - LOCALIZZAZIONE GEOGRAFICO-AMMINISTRATIVA**PVC - LOCALIZZAZIONE GEOGRAFICO-AMMINISTRATIVA ATTUALE**

| | |
|-------------------------|---------|
| PVCS - Stato | Italia |
| PVCR - Regione | Lazio |
| PVCP - Provincia | RI |
| PVCC - Comune | Borbona |

LDC - COLLOCAZIONE SPECIFICA**DT - CRONOLOGIA****DTZ - CRONOLOGIA GENERICA**

| | |
|----------------------|----------|
| DTZG - Secolo | sec. XIX |
|----------------------|----------|

DTS - CRONOLOGIA SPECIFICA

| | |
|------------------------|------|
| DTSI - Da | 1800 |
| DTSV - Validità | (?) |
| DTSF - A | 1899 |
| DTSL - Validità | (?) |

| | |
|-------------------------------------|--------------------|
| DTM - Motivazione cronologia | analisi stilistica |
|-------------------------------------|--------------------|

AU - DEFINIZIONE CULTURALE**ATB - AMBITO CULTURALE**

| | |
|---|-------------------------|
| ATBD - Denominazione | ambito laziale |
| ATBM - Motivazione dell'attribuzione | NR (recupero pregresso) |

MT - DATI TECNICI

| | |
|--------------------------------|--------------------------|
| MTC - Materia e tecnica | legno/ intaglio/ pittura |
|--------------------------------|--------------------------|

MIS - MISURE

| | |
|--------------------------|-----|
| MISA - Altezza | 169 |
| MISL - Larghezza | 62 |
| MISP - Profondità | 31 |
| MIST - Validità | ca. |

CO - CONSERVAZIONE**STC - STATO DI CONSERVAZIONE**

| | |
|--------------------------------------|----------|
| STCC - Stato di conservazione | mediocre |
|--------------------------------------|----------|

DA - DATI ANALITICI**DES - DESCRIZIONE**

| | |
|--|---|
| DESO - Indicazioni sull'oggetto | Il crocifisso ha un piede ed elementi torniti; sulla superficie di essi sono incisi semplici ornati a fasce sovrapposte. La croce è assai semplice; il cartiglio è dipeso in senso ortogonale a quello consueto. Il Cristo reca sul capo un'aureola traforata |
| DESI - Codifica Iconclass | NR (recupero pregresso) |
| DESS - Indicazioni sul soggetto | NR (recupero pregresso) |

ISR - ISCRIZIONI

| | |
|-------------------------|-------|
| ISRC - Classe di | sacra |
|-------------------------|-------|

| | |
|---------------------------------------|--|
| appartenenza | |
| ISRL - Lingua | latino |
| ISRS - Tecnica di scrittura | a pennello |
| ISRT - Tipo di caratteri | lettere capitali |
| ISRP - Posizione | sul cartiglio |
| ISRI - Trascrizione | I. N. R.I. |
| NSC - Notizie storico-critiche | Di qualità corrente per oggetti del genere, può essere datato alla seconda metà del sec. XIX; la forma del piede lo fa ritenere fabbricato per sovrastare il tabernacolo di un altare abbastanza grande. |

TU - CONDIZIONE GIURIDICA E VINCOLI

CDG - CONDIZIONE GIURIDICA

| | |
|------------------------------------|------------------------------------|
| CDGG - Indicazione generica | proprietà Ente religioso cattolico |
|------------------------------------|------------------------------------|

DO - FONTI E DOCUMENTI DI RIFERIMENTO

FTA - DOCUMENTAZIONE FOTOGRAFICA

| | |
|-------------------------------------|-------------------------|
| FTAX - Genere | documentazione allegata |
| FTAP - Tipo | fotografia b/n |
| FTAN - Codice identificativo | SBAS RM 52949 |

AD - ACCESSO AI DATI

ADS - SPECIFICHE DI ACCESSO AI DATI

| | |
|----------------------------------|--|
| ADSP - Profilo di accesso | 3 |
| ADSM - Motivazione | scheda di bene non adeguatamente sorvegliabile |

CM - COMPILAZIONE

CMP - COMPILAZIONE

| | |
|---------------------------------------|--------------|
| CMPD - Data | 1977 |
| CMPN - Nome | Petraroia P. |
| FUR - Funzionario responsabile | Pedrocchi |

RVM - TRASCRIZIONE PER INFORMATIZZAZIONE

| | |
|--------------------|-------------------------|
| RVMD - Data | 2005 |
| RVMN - Nome | ARTPAST/ Guardata M. C. |

AGG - AGGIORNAMENTO - REVISIONE

| | |
|--|-------------------------|
| AGGD - Data | 2005 |
| AGGN - Nome | ARTPAST/ Guardata M. C. |
| AGGF - Funzionario responsabile | NR (recupero pregresso) |