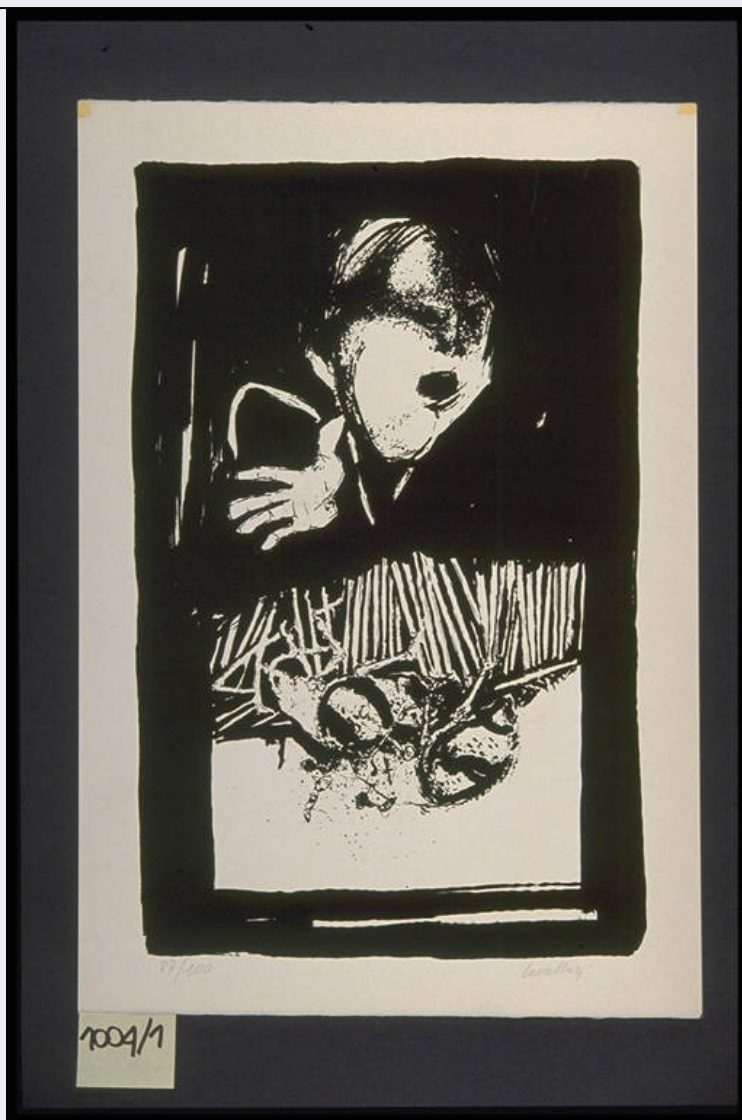


SCHEDA



CD - CODICI

TSK - Tipo scheda OA

LIR - Livello ricerca C

NCT - CODICE UNIVOCO

NCTR - Codice regione 12

NCTN - Numero catalogo generale 00009970

NCTS - Suffisso numero catalogo generale A

ESC - Ente schedatore S50

ECP - Ente competente S50

RV - RELAZIONI

RVE - STRUTTURA COMPLESSA

RVEL - Livello 4

RVER - Codice bene radice 1200009970 A

RVES - Codice bene componente 1200009973

OG - OGGETTO

OGT - OGGETTO	
OGTD - Definizione	scomparto di polittico
OGTP - Posizione	secondo scomparto a sinistra
SGT - SOGGETTO	
SGTI - Identificazione	San Domenico
LC - LOCALIZZAZIONE GEOGRAFICO-AMMINISTRATIVA	
PVC - LOCALIZZAZIONE GEOGRAFICO-AMMINISTRATIVA ATTUALE	
PVCS - Stato	Italia
PVCR - Regione	Lazio
PVCP - Provincia	RI
PVCC - Comune	Rieti
LDC - COLLOCAZIONE SPECIFICA	
LDCU - Denominazione spazio viabilistico	NR (recupero pregresso)
LDCM - Denominazione raccolta	Museo Civico
LDCS - Specifiche	sala II
LA - ALTRE LOCALIZZAZIONI GEOGRAFICO-AMMINISTRATIVE	
TCL - Tipo di localizzazione	luogo di provenienza
PRV - LOCALIZZAZIONE GEOGRAFICO-AMMINISTRATIVA	
PRVR - Regione	Lazio
PRVP - Provincia	RI
PRVC - Comune	Rieti
PRC - COLLOCAZIONE SPECIFICA	
PRCT - Tipologia	chiesa
PRCD - Denominazione	chiesa di San Domenico
PRCS - Specifiche	coro superiore del convento
PRD - DATA	
PRDI - Data ingresso	1865/05/07
DT - CRONOLOGIA	
DTZ - CRONOLOGIA GENERICA	
DTZG - Secolo	sec. XIV
DTS - CRONOLOGIA SPECIFICA	
DTSI - Da	1370
DTSF - A	1370
DTM - Motivazione cronologia	data
AU - DEFINIZIONE CULTURALE	
AUT - AUTORE	
AUTM - Motivazione dell'attribuzione	firma
AUTN - Nome scelto	Luca di Tomè
AUTA - Dati anagrafici	notizie 1335-1389
AUTH - Sigla per citazione	00003681

MT - DATI TECNICI

MTC - Materia e tecnica	tavola/ pittura a tempera
--------------------------------	---------------------------

MIS - MISURE

MISA - Altezza	156.5
-----------------------	-------

MISL - Larghezza	43.5
-------------------------	------

CO - CONSERVAZIONE**STC - STATO DI CONSERVAZIONE**

STCC - Stato di conservazione	discreto
--------------------------------------	----------

RS - RESTAURI**RST - RESTAURI**

RSTD - Data	1939
--------------------	------

RSTN - Nome operatore	Augusto Cecconi Principi
------------------------------	--------------------------

RST - RESTAURI

RSTD - Data	1957
--------------------	------

RSTE - Ente responsabile	Soprintendenza alle Gallerie del Lazio
---------------------------------	--

RSTN - Nome operatore	C. Matteucci
------------------------------	--------------

DA - DATI ANALITICI**DES - DESCRIZIONE**

DESO - Indicazioni sull'oggetto	San Domenico è rappresentato in piedi in abiti bianchi e neri mentre regge un libro chiuso tra le mani e un giglio nella sinistra. La cornice in pastiglia dorata della tavola presentava in origine alcune paste vitree oggi perdute.
--	--

DESI - Codifica Iconclass	NR (recupero pregresso)
----------------------------------	-------------------------

DESS - Indicazioni sul soggetto	Personaggi: San Domenico.
--	---------------------------

ISR - ISCRIZIONI

ISRC - Classe di appartenenza	documentaria
--------------------------------------	--------------

ISRL - Lingua	latino
----------------------	--------

ISRS - Tecnica di scrittura	a pennello
------------------------------------	------------

ISRT - Tipo di caratteri	lettere capitali
---------------------------------	------------------

ISRP - Posizione	sulla fronte del gradino dove poggia il Santo
-------------------------	---

ISRI - Trascrizione	(S. DOMI) NICUS
----------------------------	-----------------

La tavola è stata ritirata dal Convento di San Domenico in data 7/5 /1865. Nella scheda del 1864 la tavola è elencata giustamente come opera senese del XIV secolo, mentre nella nota del 1871 è detta "della scuola di Giotto". Si consulti: M. Guardabassi, L. Carattoli, Inventario e descrizione degli oggetti di Belle Arti rinvenuti nelle chiese e case delle Corporazioni e Collegiate sopresse dell'Umbria, scheda n. 13 Nota dei vari oggetti di qualche pregio o per epoca o per arte, in quali furono rinvenuti in diversi Conventi, e che il Municipio si riserva. Nota dei quadri che trovansi nel Seminario presso le Scuole Tecniche, n. 11 L. Petrini, Nota degli oggetti d'arte già claustrali, devoluti al Comune di Rieti in forza della Legge 1 luglio 1866 n. 3036 che si trovano già custoditi dal Comune stesso, n. 30, Rieti 1871 G. Carloni, Nota degli oggetti d'arte già claustrali, devoluti al Comune di Rieti in forza della Legge 1 luglio 1866 n. 3036 che si trovano già custoditi dal

NSC - Notizie storico-critiche

Comune stesso, n. 717, Rieti 1871 M. Guardabassi, Indice- Guida dei Monumenti pagani e cristiani riguardanti l'istoria e l'arte esistenti nella provincia dell'Umbria, Perugia 1872, p. 253 G.B. Cavalcaselle, L.A. Crowe, Storia della Pittura in Italia dal sec. II al sec. XVI, vol. III, Firenze 1885, p. 149 G.B. Cavalcaselle, G. Morelli, Catalogo delle opere d'arte nelle Marche e nell'Umbria (1861-62), in "Le Gallerie Nazionali Italiane", II, Roma 1896, p. 193 A. Bellucci, Notizie dell'arte da un libro di conti del Convento di San Domenico di Rieti, in "L'Umbria", a. IV, n. 17-18, Perugia, 10/25 settembre 1901, pp. 141-142 G. Petrini, Un polittico di scuola senese a Rieti, in "Rivista d'Arte", a. II, n. 8-9, 1904, pp. 178-181 U. Gnoli, La Quadreria Civica di Rieti, in "Bollettino d'Arte", 1911, p. 326-328 A. Sacchetti Sassetti, Guida illustrata di Rieti, Rieti 1916, pp. 27-28 F. Palmegiani, Gli affreschi nell'antica chiesa di San Domenico a Rieti, in "Terra Sabina", II, n. 11, 30 novembre 1924, p. 347 F. Palmegiani, La Cattedrale Basilica di Rieti, con cenni storici sulle altre chiese della città, Roma 1926, pp. 72-73 P. Bacci, Una tavola inedita e sconosciuta di Luca di Tommè con alcuni ignorati documenti della sua vita, in "La Balzana", a. I, n. 2, marzo-aprile 1927, p. 62 C. Brandi, Niccolò di Ser Sozzo Tegliacci, in "L'Arte", a. XXXV, fasc. III, maggio 1932, p. 234, nota 1 L. Mortari, Museo Civico di Rieti, Roma 1960, pp. 12-13 A. Sacchetti Sassetti, Guida di Rieti, Roma 1966, pp. 16-17 L. Mortari, Rieti in "Sabina Medievale", Rieti 1985, p. 136.

TU - CONDIZIONE GIURIDICA E VINCOLI**CDG - CONDIZIONE GIURIDICA****CDGG - Indicazione generica**

proprietà Ente pubblico territoriale

CDGS - Indicazione specifica

Comune di Rieti

DO - FONTI E DOCUMENTI DI RIFERIMENTO**FTA - DOCUMENTAZIONE FOTOGRAFICA****FTAX - Genere**

documentazione allegata

FTAP - Tipo

fotografia b/n

FTAN - Codice identificativo

SBAS RM 27184

BIB - BIBLIOGRAFIA**BIBX - Genere**

bibliografia specifica

BIBA - Autore

Van Marle R.

BIBD - Anno di edizione

1923

BIBH - Sigla per citazione

00001870

BIBN - V., pp., nn.

p. 469

BIB - BIBLIOGRAFIA**BIBX - Genere**

bibliografia specifica

BIBA - Autore

Palmegiani F.

BIBD - Anno di edizione

1932

BIBH - Sigla per citazione

00002757

BIBN - V., pp., nn.

pp. 246-247

AD - ACCESSO AI DATI**ADS - SPECIFICHE DI ACCESSO AI DATI****ADSP - Profilo di accesso**

1

ADSM - Motivazione	scheda contenente dati liberamente accessibili
CM - COMPILAZIONE	
CMP - COMPILAZIONE	
CMPD - Data	1973
CMPN - Nome	Venturoli P.
FUR - Funzionario responsabile	Matthiae G.
RVM - TRASCRIZIONE PER INFORMATIZZAZIONE	
RVMD - Data	2005
RVMN - Nome	ARTPAST/ Donato G.
AGG - AGGIORNAMENTO - REVISIONE	
AGGD - Data	2005
AGGN - Nome	ARTPAST/ Donato G.
AGGF - Funzionario responsabile	NR (recupero pregresso)
AN - ANNOTAZIONI	
OSS - Osservazioni	/SK[1]/RSE[1]/RSED[1]: 1925 /SK[1]/RSE[1]/RSEN[1]: Ortolani