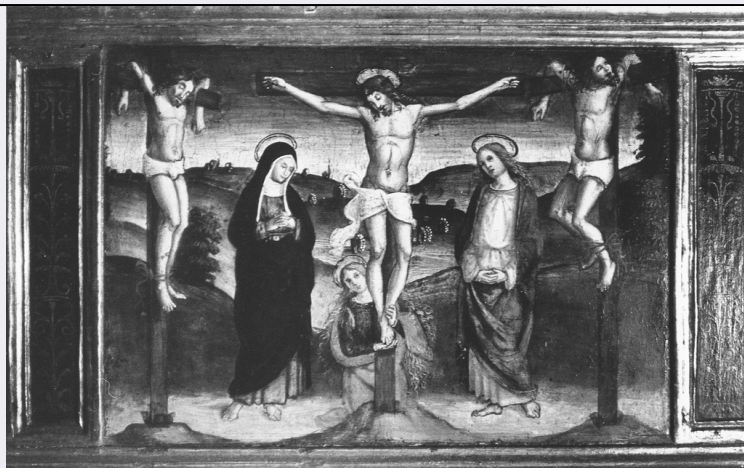


SCHEDA



CD - CODICI

TSK - Tipo scheda OA

LIR - Livello ricerca C

NCT - CODICE UNIVOCO

NCTR - Codice regione 12

NCTN - Numero catalogo generale 00009975

NCTS - Suffisso numero catalogo generale A

ESC - Ente schedatore S50

ECP - Ente competente S50

RV - RELAZIONI

RVE - STRUTTURA COMPLESSA

RVEL - Livello 7

RVER - Codice bene radice 1200009975 A

RVES - Codice bene componente 1200009981

OG - OGGETTO

OGT - OGGETTO

OGTD - Definizione scomparto di predella

OGTN - Denominazione /dedicazione Trittico della Resurrezione

OGTP - Posizione terzo scomparto

SGT - SOGGETTO

SGTI - Identificazione crocifissione di Cristo

LC - LOCALIZZAZIONE GEOGRAFICO-AMMINISTRATIVA

PVC - LOCALIZZAZIONE GEOGRAFICO-AMMINISTRATIVA ATTUALE

PVCS - Stato Italia

PVCR - Regione Lazio

PVCP - Provincia RI

PVCC - Comune Rieti

LDC - COLLOCAZIONE SPECIFICA

LDCU - Denominazione spazio viabilistico	NR (recupero pregresso)
LDCM - Denominazione raccolta	Museo Civico
LDCS - Specifiche	sala II

LA - ALTRE LOCALIZZAZIONI GEOGRAFICO-AMMINISTRATIVE

TCL - Tipo di localizzazione	luogo di provenienza
-------------------------------------	----------------------

PRV - LOCALIZZAZIONE GEOGRAFICO-AMMINISTRATIVA

PRVR - Regione	Lazio
PRVP - Provincia	RI
PRVC - Comune	Rieti

PRC - COLLOCAZIONE SPECIFICA

PRCT - Tipologia	convento
PRCD - Denominazione	Convento delle Monache di Santa Chiara
PRCS - Specifiche	refettorio

DT - CRONOLOGIA**DTZ - CRONOLOGIA GENERICA**

DTZG - Secolo	sec. XVI
----------------------	----------

DTS - CRONOLOGIA SPECIFICA

DTSI - Da	1511
DTSF - A	1511
DTM - Motivazione cronologia	data

AU - DEFINIZIONE CULTURALE**AUT - AUTORE**

AUTM - Motivazione dell'attribuzione	firma
AUTN - Nome scelto	Aquili Marcantonio
AUTA - Dati anagrafici	notizie 1505-1522
AUTH - Sigla per citazione	00003682

MT - DATI TECNICI

MTC - Materia e tecnica	tavola/ pittura a tempera
--------------------------------	---------------------------

MIS - MISURE

MISA - Altezza	25
MISL - Larghezza	37.5

CO - CONSERVAZIONE**STC - STATO DI CONSERVAZIONE**

STCC - Stato di conservazione	discreto
--------------------------------------	----------

RS - RESTAURI**RST - RESTAURI**

RSTD - Data	1911
--------------------	------

RST - RESTAURI

RSTD - Data	1957
RSTE - Ente responsabile	Soprintendenza alle Gallerie del Lazio
RSTN - Nome operatore	C. Matteucci e A. Gnocchi
DA - DATI ANALITICI	
DES - DESCRIZIONE	
DESO - Indicazioni sull'oggetto	Sullo sfondo di un paesaggio è Cristo in croce tra i due ladroni. Ai piedi della croce è la Maddalena, a sinistra e la Vergine e a destra San Giovanni Evangelista.
DESI - Codifica Iconclass	NR (recupero pregresso)
DESS - Indicazioni sul soggetto	Personaggi: Cristo; Madonna; Maddalena; San Giovanni. Figure: due ladroni.
NSC - Notizie storico-critiche	Il Trittico della Resurrezione è l'unica opera firmata e datata (1511) di Marcantonio Aquili, figlio e seguace di Antoniazio Romano, la cui attività a Rieti è documentata tra il 1505 e il 1522. Lavorò anche a Rignano Flaminio, Narni, Nepi ed altri centri dell'Italia centrale (Van Marle, 1934, XV, p. 285). Secondo L. Mortari (1960, p. 20) "è l'opera fondamentale del secondario ma gustoso artista, ligio agli insegnamenti paterni, benchè per certi aspetti legato alla scuola umbra". Si consulti: F. Gori, Artisti romani in Rieti nel 1455, 1464, 1511, in "Bollettino della Società Umbra di Storia Partia", I, p. 604, Perugia 1895; H.E. Everett, Antoniazio Romano, in "American Journal of Archaeology", 1907, p. 27; U. Gnoli, La Quadreria Civica di Rieti, in "Bollettino d'Arte", 1911, p. 338; L. Mortari, Museo Civico di Rieti, Roma 1960, p. 20; L. Mortari, Opere d'arte in Sabina dall'XI al XVII secolo, cat. mostra, Roma 1957, pp. 36-37; A. Costamagna, Marco Antonio pittore romano a Rieti, in Aspetti dell'Arte del 400 a Rieti, p. 78, nn. 68-70.
TU - CONDIZIONE GIURIDICA E VINCOLI	
CDG - CONDIZIONE GIURIDICA	
CDGG - Indicazione generica	proprietà Ente pubblico territoriale
CDGS - Indicazione specifica	Comune di Rieti
DO - FONTI E DOCUMENTI DI RIFERIMENTO	
FTA - DOCUMENTAZIONE FOTOGRAFICA	
FTAX - Genere	documentazione allegata
FTAP - Tipo	fotografia b/n
FTAN - Codice identificativo	SBAS RM 39461
BIB - BIBLIOGRAFIA	
BIBX - Genere	bibliografia specifica
BIBA - Autore	Vasari G.
BIBD - Anno di edizione	1878-1885
BIBH - Sigla per citazione	00001554
BIBN - V., pp., nn.	III, p. 471
BIB - BIBLIOGRAFIA	
BIBX - Genere	bibliografia specifica
BIBA - Autore	Crowe J. A./ Cavalcaselle G. B.
BIBD - Anno di edizione	1908

BIBH - Sigla per citazione	00002707
BIBN - V., pp., nn.	IX, p. 171
BIB - BIBLIOGRAFIA	
BIBX - Genere	bibliografia specifica
BIBA - Autore	Bryan M.
BIBD - Anno di edizione	1905
BIBH - Sigla per citazione	00001950
BIBN - V., pp., nn.	I, p. 50
BIB - BIBLIOGRAFIA	
BIBX - Genere	bibliografia specifica
BIBA - Autore	Van Marle R.
BIBD - Anno di edizione	1923
BIBH - Sigla per citazione	00001870
BIBN - V., pp., nn.	XV, pp. 282-286
AD - ACCESSO AI DATI	
ADS - SPECIFICHE DI ACCESSO AI DATI	
ADSP - Profilo di accesso	1
ADSM - Motivazione	scheda contenente dati liberamente accessibili
CM - COMPILAZIONE	
CMP - COMPILAZIONE	
CMPD - Data	1973
CMPN - Nome	Venturoli P.
FUR - Funzionario responsabile	Matthiae G.
RVM - TRASCRIZIONE PER INFORMATIZZAZIONE	
RVMD - Data	2005
RVMN - Nome	ARTPAST/ Donato G.
AGG - AGGIORNAMENTO - REVISIONE	
AGGD - Data	2005
AGGN - Nome	ARTPAST/ Donato G.
AGGF - Funzionario responsabile	NR (recupero pregresso)
AN - ANNOTAZIONI	
OSS - Osservazioni	/SK[1]/RSE[1]/RSED[1]: 1925 /SK[1]/RSE[1]/RSEN[1]: Ortolani