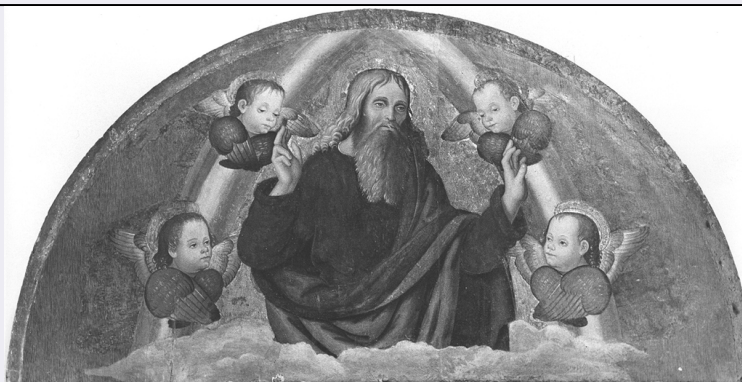


SCHEDA



CD - CODICI

TSK - Tipo scheda OA

LIR - Livello ricerca C

NCT - CODICE UNIVOCO

NCTR - Codice regione 12

NCTN - Numero catalogo generale 00009989

ESC - Ente schedatore S50

ECP - Ente competente S50

OG - OGGETTO

OGT - OGGETTO

OGTD - Definizione dipinto

SGT - SOGGETTO

SGTI - Identificazione adorazione dei pastori

LC - LOCALIZZAZIONE GEOGRAFICO-AMMINISTRATIVA

PVC - LOCALIZZAZIONE GEOGRAFICO-AMMINISTRATIVA ATTUALE

PVCS - Stato Italia

PVCR - Regione Lazio

PVCP - Provincia RI

PVCC - Comune Rieti

LDC - COLLOCAZIONE SPECIFICA

LDCU - Denominazione spazio viabilistico NR (recupero pregresso)

LDCM - Denominazione raccolta Museo Civico

LA - ALTRE LOCALIZZAZIONI GEOGRAFICO-AMMINISTRATIVE

TCL - Tipo di localizzazione luogo di provenienza

PRV - LOCALIZZAZIONE GEOGRAFICO-AMMINISTRATIVA

PRVR - Regione Lazio

PRVP - Provincia RI

PRVC - Comune Rieti

PRC - COLLOCAZIONE SPECIFICA

PRCT - Tipologia chiesa

PRCD - Denominazione	Chiesa di San Francesco
PRCS - Specifiche	capella di Sant'Antonio
PRD - DATA	
PRDI - Data ingresso	1866
DT - CRONOLOGIA	
DTZ - CRONOLOGIA GENERICA	
DTZG - Secolo	sec. XVI
DTS - CRONOLOGIA SPECIFICA	
DTSI - Da	1500
DTSF - A	1599
DTM - Motivazione cronologia	analisi stilistica
AU - DEFINIZIONE CULTURALE	
AUT - AUTORE	
AUTM - Motivazione dell'attribuzione	analisi stilistica
AUTN - Nome scelto	Aquili Marcantonio
AUTA - Dati anagrafici	notizie 1505-1522
AUTH - Sigla per citazione	00003682
MT - DATI TECNICI	
MTC - Materia e tecnica	tavola/ pittura a tempera
MIS - MISURE	
MISA - Altezza	63
MISL - Larghezza	120
FRM - Formato	centinato
CO - CONSERVAZIONE	
STC - STATO DI CONSERVAZIONE	
STCC - Stato di conservazione	buono
RS - RESTAURI	
RST - RESTAURI	
RSTD - Data	1911
RSTN - Nome operatore	G. Colarieti Tosti
RST - RESTAURI	
RSTD - Data	1957
RSTE - Ente responsabile	Soprintendenza alle Gallerie del Lazio
RSTN - Nome operatore	G. Matteucci
RST - RESTAURI	
RSTD - Data	1981
RSTE - Ente responsabile	Soprintendenza ai Beni Artistici e Storici di Roma
DA - DATI ANALITICI	
DES - DESCRIZIONE	
DESO - Indicazioni sull'oggetto	Nella lunetta l'eterno benedicente tra quattro teste di putti alati.

DESI - Codifica Iconclass	NR (recupero pregresso)
DESS - Indicazioni sul soggetto	Personaggi: Dio Padre. Figure: putti alati.
NSC - Notizie storico-critiche	L'opera fu trasferita dalla chiesa di San Francesco alla Pinacoteca nel 1866 e fu attribuita a Lorenzo di Credi. Attribuita a Marcantonio Aquili da Mortari (1957). Si consulti: U. Gnoli, La Quadreria Civica di Rieti, in "Bollettino d'Arte", 1911, p. 340; R. Longhi, In favore di Antoniazio Romano, in "Vita Artistica" 1927, p. 230; A. Costamagna, Marco Antonio pittore romano a Rieti, in Aspetti dell'Arte del 400 a Rieti, p. 81, figg. 71-73.

TU - CONDIZIONE GIURIDICA E VINCOLI

CDG - CONDIZIONE GIURIDICA

CDGG - Indicazione generica	proprietà Ente pubblico territoriale
CDGS - Indicazione specifica	Comune di Rieti

DO - FONTI E DOCUMENTI DI RIFERIMENTO

FTA - DOCUMENTAZIONE FOTOGRAFICA

FTAX - Genere	documentazione allegata
FTAP - Tipo	fotografia b/n
FTAN - Codice identificativo	SBAS RM 28551

BIB - BIBLIOGRAFIA

BIBX - Genere	bibliografia specifica
BIBA - Autore	Van Marle R.
BIBD - Anno di edizione	1923
BIBH - Sigla per citazione	00001870

BIB - BIBLIOGRAFIA

BIBX - Genere	bibliografia specifica
BIBA - Autore	Mortari L.
BIBD - Anno di edizione	1957
BIBH - Sigla per citazione	00001954
BIBN - V., pp., nn.	p. 37

AD - ACCESSO AI DATI

ADS - SPECIFICHE DI ACCESSO AI DATI

ADSP - Profilo di accesso	1
ADSM - Motivazione	scheda contenente dati liberamente accessibili

CM - COMPILAZIONE

CMP - COMPILAZIONE

CMPD - Data	1975
CMPN - Nome	Mencarelli G.
FUR - Funzionario responsabile	Della Pergola P.

RVM - TRASCRIZIONE PER INFORMATIZZAZIONE

RVMD - Data	2005
RVMN - Nome	ARTPAST/ Donato G.

AGG - AGGIORNAMENTO - REVISIONE

AGGD - Data	2005
AGGN - Nome	ARTPAST/ Donato G.
AGGF - Funzionario responsabile	NR (recupero pregresso)