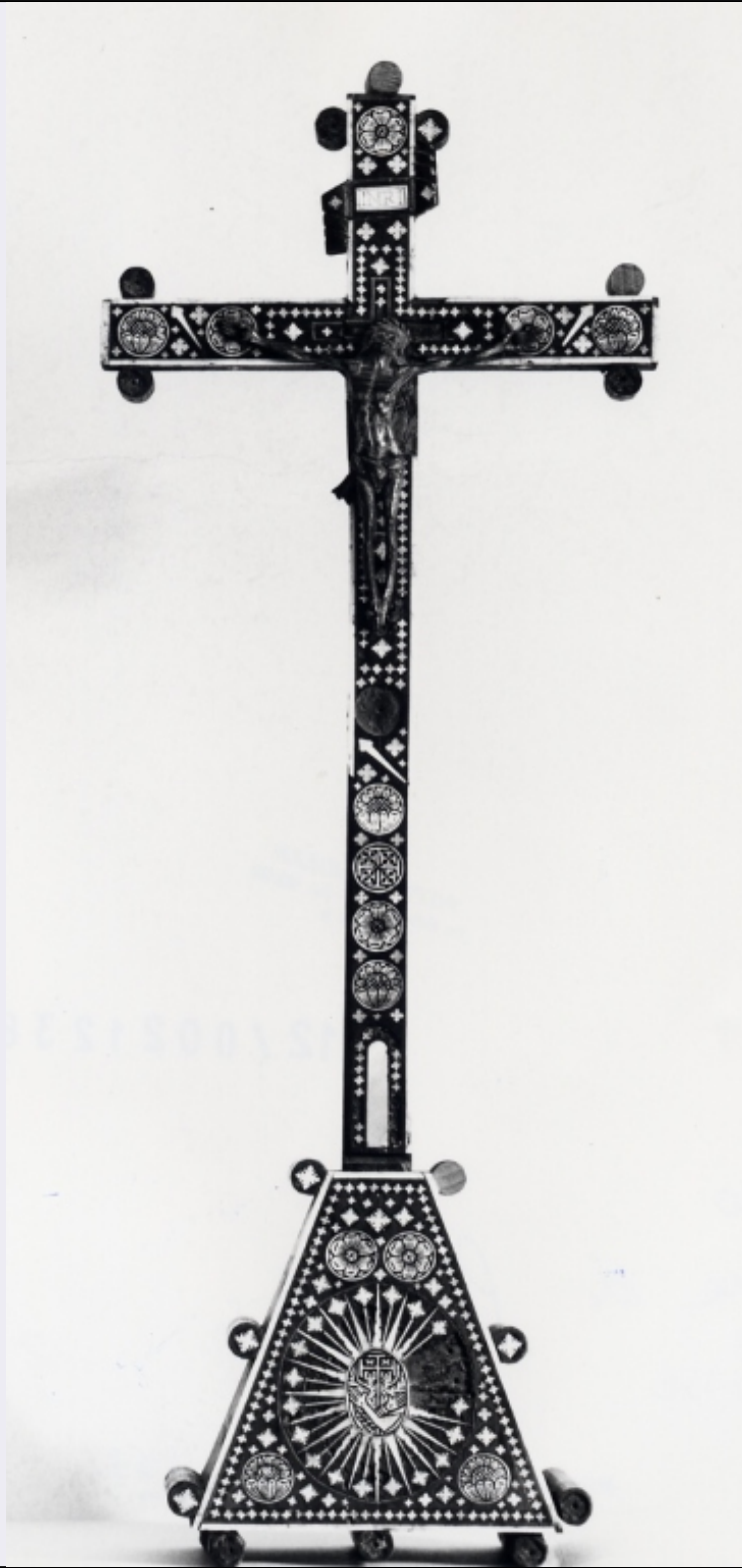


## SCHEDA



### CD - CODICI

TSK - Tipo scheda	OA
LIR - Livello ricerca	C
NCT - CODICE UNIVOCO	
NCTR - Codice regione	12
NCTN - Numero catalogo generale	00212388
ESC - Ente schedatore	S50

<b>ECP - Ente competente</b>	S50
<b>OG - OGGETTO</b>	
<b>OGT - OGGETTO</b>	
<b>OGTD - Definizione</b>	croce d'altare
<b>SGT - SOGGETTO</b>	
<b>SGTI - Identificazione</b>	Cristo crocifisso
<b>LC - LOCALIZZAZIONE GEOGRAFICO-AMMINISTRATIVA</b>	
<b>PVC - LOCALIZZAZIONE GEOGRAFICO-AMMINISTRATIVA ATTUALE</b>	
<b>PVCS - Stato</b>	Italia
<b>PVCR - Regione</b>	Lazio
<b>PVCP - Provincia</b>	RM
<b>PVCC - Comune</b>	Albano Laziale
<b>LDC - COLLOCAZIONE SPECIFICA</b>	
<b>DT - CRONOLOGIA</b>	
<b>DTZ - CRONOLOGIA GENERICA</b>	
<b>DTZG - Secolo</b>	secc. XVII/ XVIII
<b>DTZS - Frazione di secolo</b>	fine/inizio
<b>DTS - CRONOLOGIA SPECIFICA</b>	
<b>DTSI - Da</b>	1690
<b>DTSF - A</b>	1710
<b>DTM - Motivazione cronologia</b>	analisi stilistica
<b>AU - DEFINIZIONE CULTURALE</b>	
<b>ATB - AMBITO CULTURALE</b>	
<b>ATBD - Denominazione</b>	bottega Italia centrale
<b>ATBM - Motivazione dell'attribuzione</b>	contesto
<b>MT - DATI TECNICI</b>	
<b>MTC - Materia e tecnica</b>	legno/ intaglio/ intarsio
<b>MTC - Materia e tecnica</b>	madreperla
<b>MTC - Materia e tecnica</b>	bronzo
<b>MIS - MISURE</b>	
<b>MISA - Altezza</b>	51
<b>MISL - Larghezza</b>	20
<b>MISP - Profondità</b>	80
<b>CO - CONSERVAZIONE</b>	
<b>STC - STATO DI CONSERVAZIONE</b>	
<b>STCC - Stato di conservazione</b>	cattivo
<b>STCS - Indicazioni specifiche</b>	legno staccato in diversi punti, mancano alcuni intarsi
<b>DA - DATI ANALITICI</b>	
<b>DES - DESCRIZIONE</b>	

<b>DESO - Indicazioni sull'oggetto</b>	Base troncopiramidale con intarsi a motivi floreali e ovale centrale raggiato con simbolo francescano, croce con intarsi a motivi floreali, Cristo di bronzo applicato.
<b>DESI - Codifica Iconclass</b>	NR (recupero pregresso)
<b>DESS - Indicazioni sul soggetto</b>	NR (recupero pregresso)
<b>ISR - ISCRIZIONI</b>	
<b>ISRC - Classe di appartenenza</b>	sacra
<b>ISRL - Lingua</b>	latino
<b>ISRS - Tecnica di scrittura</b>	a intaglio
<b>ISRT - Tipo di caratteri</b>	lettere capitali
<b>ISRP - Posizione</b>	sulla tabella in alto
<b>ISRI - Trascrizione</b>	I.N.R.I.
<b>NSC - Notizie storico-critiche</b>	La croce fu probabilmente dono di San Leonardo da Porto Maurizio, che soggiornò diverse volte in Albano, fra l'altro negli anni 1732, 1736 e 1742. Essa trova un preciso confronto con una croce del secolo XVII esposta alla Mostra dei paramenti e delle arti minori delle chiese del Casentino, Castello di Poppi 1968, mentre presenta una decorazione più semplificata di un completo di croce e carteglorie datato alla prima metà del XVIII secolo, esposto alla Mostra dei Tesori d'Arte Sacra di Roma e del Lazio, Roma 1975, scheda nr. 328, opera di un laboratorio artigianale della Terrasanta, ove si erano trasferiti i frati operanti dell'Italia Meridionale sullo scorcio del XVII secolo (com. or. Suor Maria Assunta Mignucci).
<b>TU - CONDIZIONE GIURIDICA E VINCOLI</b>	
<b>CDG - CONDIZIONE GIURIDICA</b>	
<b>CDGG - Indicazione generica</b>	proprietà Ente religioso cattolico
<b>DO - FONTI E DOCUMENTI DI RIFERIMENTO</b>	
<b>FTA - DOCUMENTAZIONE FOTOGRAFICA</b>	
<b>FTAX - Genere</b>	documentazione allegata
<b>FTAP - Tipo</b>	fotografia b/n
<b>FTAN - Codice identificativo</b>	SBAS RM 110631
<b>MST - MOSTRE</b>	
<b>MSTT - Titolo</b>	Mostra dei Paramenti e delle arti Minori nelle chiese del Casentino
<b>MSTL - Luogo</b>	Castello di Poppi
<b>MSTD - Data</b>	1968
<b>MST - MOSTRE</b>	
<b>MSTT - Titolo</b>	Mostra Tesori d'arte sacra di Roma e del Lazio, scheda 328
<b>MSTL - Luogo</b>	Roma
<b>MSTD - Data</b>	1975
<b>AD - ACCESSO AI DATI</b>	
<b>ADS - SPECIFICHE DI ACCESSO AI DATI</b>	
<b>ADSP - Profilo di accesso</b>	3
<b>ADSM - Motivazione</b>	scheda di bene non adeguatamente sorvegliabile

**CM - COMPILAZIONE****CMP - COMPILAZIONE**

<b>CMPD - Data</b>	1987
<b>CMPN - Nome</b>	Rybko A.M.
<b>FUR - Funzionario responsabile</b>	Pedrocchi A.M.

**RVM - TRASCRIZIONE PER INFORMATIZZAZIONE**

<b>RVMD - Data</b>	2005
<b>RVMN - Nome</b>	ARTPAST/ Sbardella S.

**AGG - AGGIORNAMENTO - REVISIONE**

<b>AGGD - Data</b>	2005
<b>AGGN - Nome</b>	ARTPAST/ Sbardella S.
<b>AGGF - Funzionario responsabile</b>	NR (recupero pregresso)