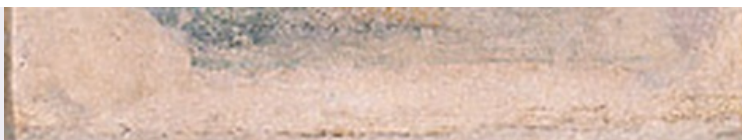


# **SCHEDA**



**CD - CODICI**

TSK - Tipo scheda OA

LIR - Livello ricerca C

**NCT - CODICE UNIVOCO**

NCTR - Codice regione 12

NCTN - Numero catalogo generale 01007873

ESC - Ente schedatore S50

ECP - Ente competente S50

**OG - OGGETTO****OGT - OGGETTO**

OGTD - Definizione dipinto

**SGT - SOGGETTO**

SGTI - Identificazione Ritratto di Giulia Gonzaga

**LC - LOCALIZZAZIONE GEOGRAFICO-AMMINISTRATIVA****PVC - LOCALIZZAZIONE GEOGRAFICO-AMMINISTRATIVA ATTUALE**

PVCS - Stato Italia

PVCR - Regione Lazio

PVCP - Provincia RM

PVCC - Comune Roma

**LDC - COLLOCAZIONE SPECIFICA**

LDCT - Tipologia palazzo

LDCN - Denominazione Villa Borghese

LDCU - Denominazione spazio viabilistico piazzale Scipione Borghese, 5

LDCS - Specifiche disperso nel 1943

**UB - UBICAZIONE E DATI PATRIMONIALI****INV - INVENTARIO DI MUSEO O SOPRINTENDENZA**

INVN - Numero 79

INVD - Data 1959

**DT - CRONOLOGIA****DTZ - CRONOLOGIA GENERICA**

DTZG - Secolo sec. XVI

**DTS - CRONOLOGIA SPECIFICA**

DTSI - Da 1539

DTSV - Validità ca.

DTSF - A 1539

DTSL - Validità ca.

DTM - Motivazione cronologia bibliografia

**AU - DEFINIZIONE CULTURALE****AUT - AUTORE**

<b>AUTM - Motivazione dell'attribuzione</b>	bibliografia
<b>AUTN - Nome scelto</b>	Del Conte Jacopino
<b>AUTA - Dati anagrafici</b>	1510/ 1598
<b>AUTH - Sigla per citazione</b>	00000930

**MT - DATI TECNICI**

<b>MTC - Materia e tecnica</b>	lavagna/ pittura a olio
--------------------------------	-------------------------

**MIS - MISURE**

<b>MISA - Altezza</b>	112
<b>MISL - Larghezza</b>	78

**CO - CONSERVAZIONE****STC - STATO DI CONSERVAZIONE**

<b>STCC - Stato di conservazione</b>	buono
--------------------------------------	-------

**DA - DATI ANALITICI****DES - DESCRIZIONE**

<b>DESO - Indicazioni sull'oggetto</b>	NR (recupero pregresso)
<b>DESI - Codifica Iconclass</b>	NR (recupero pregresso)
<b>DESS - Indicazioni sul soggetto</b>	Personaggi: Gonzaga Giulia.

**TU - CONDIZIONE GIURIDICA E VINCOLI****ACQ - ACQUISIZIONE**

<b>ACQT - Tipo acquisizione</b>	acquisto
<b>ACQN - Nome</b>	famiglia Borghese
<b>ACQD - Data acquisizione</b>	1902
<b>ACQL - Luogo acquisizione</b>	RM/ Roma

**CDG - CONDIZIONE GIURIDICA**

<b>CDGG - Indicazione generica</b>	proprietà Stato
<b>CDGS - Indicazione specifica</b>	Ministero per i Beni e le Attività Culturali

**DO - FONTI E DOCUMENTI DI RIFERIMENTO****FTA - DOCUMENTAZIONE FOTOGRAFICA**

<b>FTAX - Genere</b>	documentazione allegata
<b>FTAP - Tipo</b>	fotografia b/n
<b>FTAN - Codice identificativo</b>	SBAS RM 204721

**BIB - BIBLIOGRAFIA**

<b>BIBX - Genere</b>	bibliografia specifica
<b>BIBA - Autore</b>	Coliva A.
<b>BIBD - Anno di edizione</b>	1995
<b>BIBH - Sigla per citazione</b>	00003374

<b>BIBN - V., pp., nn.</b>	inv. 79
<b>AD - ACCESSO AI DATI</b>	
<b>ADS - SPECIFICHE DI ACCESSO AI DATI</b>	
<b>ADSP - Profilo di accesso</b>	1
<b>ADSM - Motivazione</b>	scheda contenente dati liberamente accessibili
<b>CM - COMPILAZIONE</b>	
<b>CMP - COMPILAZIONE</b>	
<b>CMPD - Data</b>	1980
<b>CMPN - Nome</b>	Castiglioni F.
<b>FUR - Funzionario responsabile</b>	Minozzi M.
<b>RVM - TRASCRIZIONE PER INFORMATIZZAZIONE</b>	
<b>RVMD - Data</b>	2006
<b>RVMN - Nome</b>	ARTPAST/Barchiesi S.
<b>AGG - AGGIORNAMENTO - REVISIONE</b>	
<b>AGGD - Data</b>	2006
<b>AGGN - Nome</b>	ARTPAST/Barchiesi S.
<b>AGGF - Funzionario responsabile</b>	NR (recupero pregresso)