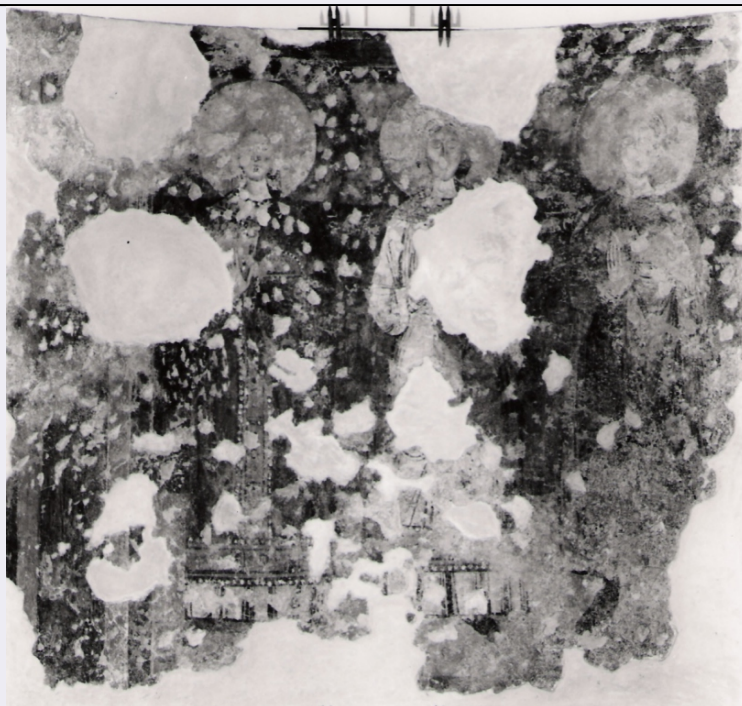


SCHEDA



CD - CODICI

TSK - Tipo scheda OA

LIR - Livello ricerca C

NCT - CODICE UNIVOCO

NCTR - Codice regione 12

NCTN - Numero catalogo generale 00859803

NCTS - Suffisso numero catalogo generale A

ESC - Ente schedatore S50

ECP - Ente competente S50

RV - RELAZIONI

RVE - STRUTTURA COMPLESSA

RVEL - Livello 5

RVER - Codice bene radice 1200859803 A

RVES - Codice bene componente 1200859806

OG - OGGETTO

OGT - OGGETTO

OGTD - Definizione dipinto

OGTV - Identificazione complesso decorativo

OGTP - Posizione parete sinistra, registro inferiore

SGT - SOGGETTO

SGTI - Identificazione Due Sante e un Santo

LC - LOCALIZZAZIONE GEOGRAFICO-AMMINISTRATIVA

PVC - LOCALIZZAZIONE GEOGRAFICO-AMMINISTRATIVA ATTUALE

PVCS - Stato	Italia
PVCR - Regione	Lazio
PVCP - Provincia	FR
PVCC - Comune	Castrocielo
PVCL - Località	Capodacqua

LDC - COLLOCAZIONE SPECIFICA

LDCT - Tipologia	chiesa
LDCN - Denominazione	Chiesa di S. Rocco
LDCU - Denominazione spazio viabilistico	piazza S. Rocco
LDCS - Specifiche	navata

LA - ALTRE LOCALIZZAZIONI GEOGRAFICO-AMMINISTRATIVE

TCL - Tipo di localizzazione	luogo di provenienza
-------------------------------------	----------------------

PRV - LOCALIZZAZIONE GEOGRAFICO-AMMINISTRATIVA

PRVR - Regione	Lazio
PRVP - Provincia	FR
PRVC - Comune	Castrocielo
PRL - Altra località	Villa Euchelia (frazione)

PRC - COLLOCAZIONE SPECIFICA

PRCT - Tipologia	chiesa
PRCQ - Qualificazione	abbaziale benedettina
PRCD - Denominazione	chiesa di S. Maria del Monacato
PRCC - Complesso monumentale di appartenenza	Monastero di S. Maria di Palazzolo

DT - CRONOLOGIA

DTZ - CRONOLOGIA GENERICA

DTZG - Secolo	sec. XII
DTZS - Frazione di secolo	seconda metà

DTS - CRONOLOGIA SPECIFICA

DTSI - Da	1150
DTSV - Validità	ca.
DTSF - A	1199
DTSL - Validità	ca.
DTM - Motivazione cronologia	analisi stilistica
DTM - Motivazione cronologia	bibliografia

AU - DEFINIZIONE CULTURALE

ATB - AMBITO CULTURALE

ATBD - Denominazione	ambito benedettino
ATBM - Motivazione dell'attribuzione	analisi stilistica
ATBM - Motivazione dell'attribuzione	bibliografia

MT - DATI TECNICI

MTC - Materia e tecnica	intonaco/ pittura a fresco
MIS - MISURE	
MISA - Altezza	200
MISL - Larghezza	200
CO - CONSERVAZIONE	
STC - STATO DI CONSERVAZIONE	
STCC - Stato di conservazione	mediocre
STCS - Indicazioni specifiche	Affresco frammentario, staccato e riportato su pannello; estese lacune; superficie pittorica picchettata.
RS - RESTAURI	
RST - RESTAURI	
RSTD - Data	1977/ 1978
RSTE - Ente responsabile	SBAS RM
RSTN - Nome operatore	Queloz Agnes D./ direzione Monferini A.
DA - DATI ANALITICI	
DES - DESCRIZIONE	
DESO - Indicazioni sull'oggetto	La teoria dei santi è delimitata da una fascia dipinta a strisce colorate e le figure spiccano sullo sfondo bicolore; l'assenza di elementi iconografici non consente l'individuazione dei personaggi, tuttavia originariamente si può supporre la presenza di iscrizioni con il nome, come lascia intuire qualche frammento di lettera bianca accanto all'ultima figura.
DESI - Codifica Iconclass	NR (recupero pregresso)
DESS - Indicazioni sul soggetto	Personaggi: Santa; Santa; Santo. Attributi: (Santa) corona. Abbigliamento: loros.
NSC - Notizie storico-critiche	L'affresco fa parte di un ciclo che decorava l'abside della chiesa annessa al Monastero di Santa Maria del Monacato, tra i possedimenti dell'Abbazia di Montecassino; i documenti testimoniano che il monastero femminile, da cui proviene, deve essere un centro autorevole e ricco in particolare nel periodo intorno alla metà del secolo XII. Il legame con Montecassino, oltre che per ragioni stilistiche e storiche, può essere individuato anche nel programma iconografico, come testimonia la presenza di San Giovanni Evangelista che, secondo la ricostruzione storico documentaria proposta dagli studiosi, doveva comparire anche nella decorazione dell'abside dell'Abbazia di Montecassino. L'analisi stilistica di questo affresco, sicuramente il più integro e meglio conservato dell'intero ciclo, testimonia una complessità di apporti che amplia il riferimento alla cultura benedettina. Ricordiamo che già il Carli metteva in guardia rispetto all'uso di espressioni quali "stile benedettino", che propriamente non esiste; si dovrà quindi fare riferimento a quel particolare atteggiamento culturale che, irradiandosi da Montecassino, influenza gran parte della produzione pittorica presente in Italia tra il secolo XI e il secolo XII. In questo caso intervengono altri riferimenti che suggeriscono contaminazioni con il gruppo campano-cassinese di Santa Maria di Trocchio, Sant'Angelo di Lauro, Santa Maria di Pontepiano, la Grotta delle Fornelle a Calvi; si individua anche una direttrice che porta a San Pietro a Tuscania e a Roma, evidenziando affinità con la decorazione absidale della chiesa di San Bartolomeo all'Isola.

TU - CONDIZIONE GIURIDICA E VINCOLI**CDG - CONDIZIONE GIURIDICA**

CDGG - Indicazione generica	proprietà Ente pubblico territoriale
CDGS - Indicazione specifica	comune di Castrocielo
CDGI - Indirizzo	via Vittorio Veneto, 10

DO - FONTI E DOCUMENTI DI RIFERIMENTO**FTA - DOCUMENTAZIONE FOTOGRAFICA**

FTAX - Genere	documentazione allegata
FTAP - Tipo	fotografia b/n
FTAN - Codice identificativo	CRD RL 13966

AD - ACCESSO AI DATI**ADS - SPECIFICHE DI ACCESSO AI DATI**

ADSP - Profilo di accesso	1
ADSM - Motivazione	scheda contenente dati liberamente accessibili

CM - COMPILAZIONE**CMP - COMPILAZIONE**

CMPD - Data	2001
CMPN - Nome	Martini S.
FUR - Funzionario responsabile	Santarelli F.

RVM - TRASCRIZIONE PER INFORMATIZZAZIONE

RVMD - Data	2005
RVMN - Nome	ARTPAST/ Di Meola B.

AGG - AGGIORNAMENTO - REVISIONE

AGGD - Data	2005
AGGN - Nome	ARTPAST/ Di Meola B.
AGGF - Funzionario responsabile	NR (recupero pregresso)

AN - ANNOTAZIONI

OSS - Osservazioni	Riferimenti bibliografici: Carli E., 1939, pp. 442-463; Nicosia A., 1974, pp. 45-54; Romano S., 1989, pp. 155-166; Pace V., 1994, pp. 251-160; Romano S., 1994, p. 265; Bertani B., 2000, pp. 54-64.
---------------------------	--