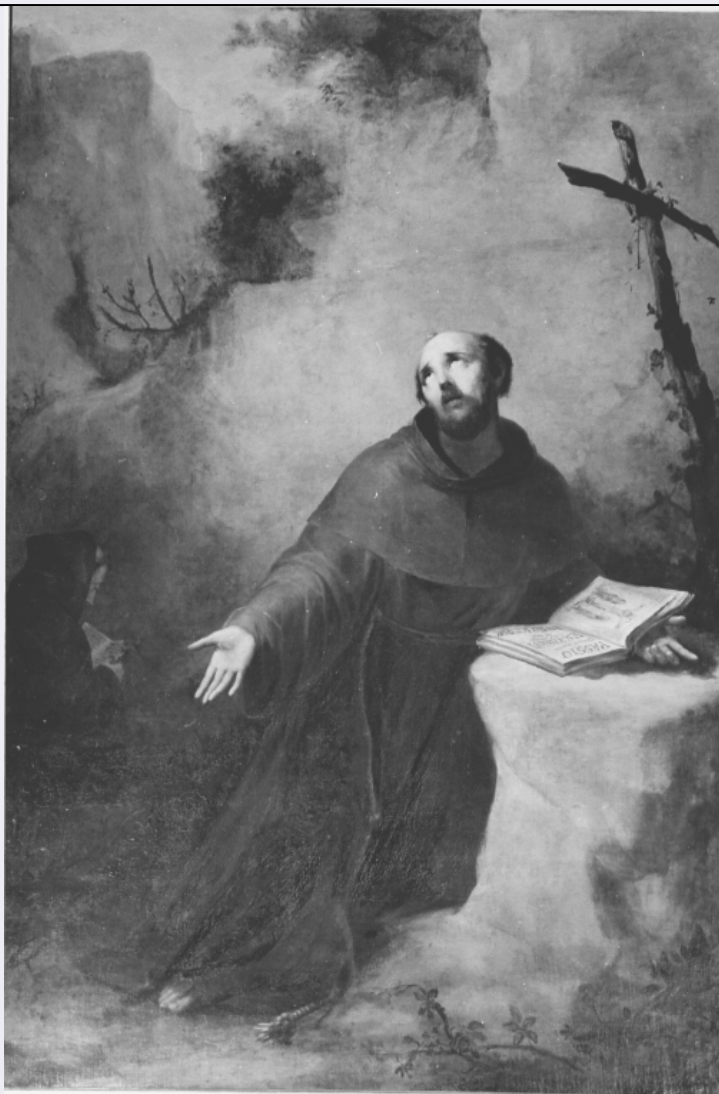


SCHEDA



CD - CODICI

TSK - Tipo scheda OA

LIR - Livello ricerca C

NCT - CODICE UNIVOCO

NCTR - Codice regione 12

NCTN - Numero catalogo generale 00232244

ESC - Ente schedatore S50

ECP - Ente competente S50

OG - OGGETTO

OGT - OGGETTO

OGTD - Definizione dipinto

SGT - SOGGETTO

SGTI - Identificazione estasi di San Francesco d'Assisi

LC - LOCALIZZAZIONE GEOGRAFICO-AMMINISTRATIVA

PVC - LOCALIZZAZIONE GEOGRAFICO-AMMINISTRATIVA ATTUALE

PVCS - Stato Italia

PVCR - Regione Lazio

PVCP - Provincia	RM
PVCC - Comune	Cave
LDC - COLLOCAZIONE SPECIFICA	
LDCT - Tipologia	chiesa
LDCN - Denominazione	Chiesa di S. Carlo
LDCU - Denominazione spazio viabilistico	NR (recupero pregresso)
LDCS - Specifiche	transetto, braccio destro
DT - CRONOLOGIA	
DTZ - CRONOLOGIA GENERICA	
DTZG - Secolo	sec. XIX
DTS - CRONOLOGIA SPECIFICA	
DTSI - Da	1800
DTSF - A	1899
DTM - Motivazione cronologia	analisi stilistica
AU - DEFINIZIONE CULTURALE	
ATB - AMBITO CULTURALE	
ATBD - Denominazione	ambito laziale
ATBM - Motivazione dell'attribuzione	analisi stilistica
MT - DATI TECNICI	
MTC - Materia e tecnica	tela/ pittura a olio
MTC - Materia e tecnica	legno/ doratura
MIS - MISURE	
MISA - Altezza	265
MISL - Larghezza	180
MIST - Validità	ca.
FRM - Formato	rettangolare
CO - CONSERVAZIONE	
STC - STATO DI CONSERVAZIONE	
STCC - Stato di conservazione	buono
DA - DATI ANALITICI	
DES - DESCRIZIONE	
DESO - Indicazioni sull'oggetto	San Francesco d'Assisi, inginocchiato presso una roccia dove è infissa una rozza croce e dove è posato un libro di preghiere, guarda il cielo in un atteggiamento di rapita estasi; accanto, in secondo piano, un frate, di spalle, legge un libro.
DESI - Codifica Iconclass	NR (recupero pregresso)
DESS - Indicazioni sul soggetto	Personaggi: San Francesco d'Assisi. Attributi: (San Francesco d'Assisi) libro. Ecclesiastici: frate. Oggetti: croce; libro.
	Il Mancini (A. Mancini, La chiesa e il convento di S. Carlo a Cave, Genazzano 1988, p. 89) ricorda che la pala fu commissionata dalla famiglia Gramiccia nella seconda metà del Seicento e che Lorenzo Gramiccia ne fu l'autore. In seguito, sempre secondo lo studioso, la

NSC - Notizie storico-critiche

pala venne restaurata da Filippo Bains nel 1789 e più tardi sostituita con un'altra di eguale soggetto, dipinta da Giovanni Brambolini nel 1832 (N. Marianecchi, Memorie cavesi, Gavignano 1941, p. 192). Tuttavia il Mancini aggiunge che la pala attualmente conservata è quella del Gramiccia, misteriosamente ricomparsa. La lettura stilistica invece sembra indirizzare verso un accademico ottocentesco che cita, nell'atteggiamento del Santo in estasi, moduli seicenteschi di ascendenza reniana.

TU - CONDIZIONE GIURIDICA E VINCOLI**CDG - CONDIZIONE GIURIDICA****CDGG - Indicazione generica**

proprietà Ente pubblico territoriale

CDGS - Indicazione specifica

Comune di Cave

DO - FONTI E DOCUMENTI DI RIFERIMENTO**FTA - DOCUMENTAZIONE FOTOGRAFICA****FTAX - Genere**

documentazione allegata

FTAP - Tipo

fotografia b/n

FTAN - Codice identificativo

SBAS RM 125890

AD - ACCESSO AI DATI**ADS - SPECIFICHE DI ACCESSO AI DATI****ADSP - Profilo di accesso**

1

ADSM - Motivazione

scheda contenente dati liberamente accessibili

CM - COMPILAZIONE**CMP - COMPILAZIONE****CMPD - Data**

1988

CMPN - Nome

Giacometti E.

FUR - Funzionario responsabile

Pedrocchi A. M.

RVM - TRASCRIZIONE PER INFORMATIZZAZIONE**RVMD - Data**

2005

RVMN - Nome

ARTPAST/ Di Meola B.

AGG - AGGIORNAMENTO - REVISIONE**AGGD - Data**

2005

AGGN - Nome

ARTPAST/ Di Meola B.

AGGF - Funzionario responsabile

NR (recupero pregresso)