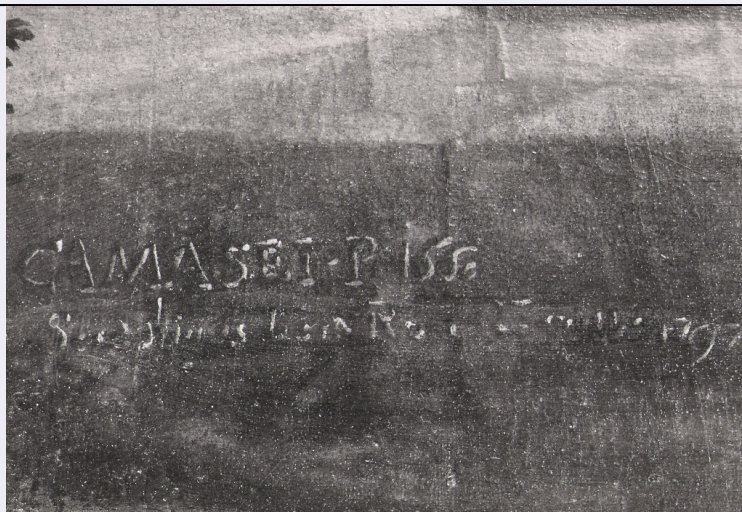


# SCHEDA



## CD - CODICI

TSK - Tipo scheda OA

LIR - Livello ricerca C

### NCT - CODICE UNIVOCO

NCTR - Codice regione 12

NCTN - Numero catalogo  
generale 00232360

ESC - Ente schedatore S50

ECP - Ente competente S50

## OG - OGGETTO

### OGT - OGGETTO

OGTD - Definizione dipinto

### SGT - SOGGETTO

SGTI - Identificazione assunzione della Madonna

## LC - LOCALIZZAZIONE GEOGRAFICO-AMMINISTRATIVA

### PVC - LOCALIZZAZIONE GEOGRAFICO-AMMINISTRATIVA ATTUALE

PVCS - Stato Italia

PVCR - Regione Lazio

PVCP - Provincia RM

PVCC - Comune Cave

### LDC - COLLOCAZIONE SPECIFICA

## DT - CRONOLOGIA

### DTZ - CRONOLOGIA GENERICA

DTZG - Secolo sec. XVII

### DTS - CRONOLOGIA SPECIFICA

DTSI - Da 1650

DTSF - A 1650

DTM - Motivazione cronologia data

## AU - DEFINIZIONE CULTURALE

<b>AUT - AUTORE</b>	
<b>AUTS - Riferimento all'autore</b>	bottega
<b>AUTM - Motivazione dell'attribuzione</b>	firma
<b>AUTN - Nome scelto</b>	Camassei Andrea
<b>AUTA - Dati anagrafici</b>	1602/ 1649
<b>AUTH - Sigla per citazione</b>	00000406
<b>MT - DATI TECNICI</b>	
<b>MTC - Materia e tecnica</b>	tela/ pittura a olio
<b>MIS - MISURE</b>	
<b>MISA - Altezza</b>	345
<b>MISL - Larghezza</b>	160
<b>CO - CONSERVAZIONE</b>	
<b>STC - STATO DI CONSERVAZIONE</b>	
<b>STCC - Stato di conservazione</b>	buono
<b>DA - DATI ANALITICI</b>	
<b>DES - DESCRIZIONE</b>	
<b>DESO - Indicazioni sull'oggetto</b>	La Vergine, con il capo coperto da un lungo velo che si agita, mosso dal vento, all'altezza della spalla sinistra, ascende con le braccia aperte al cielo, sostenuta da un angelo e da due angioletti; in basso un sarcofago aperto da cui escono rose e dove un angioletto prende un lungo drappo.
<b>DESI - Codifica Iconclass</b>	NR (recupero pregresso)
<b>DESS - Indicazioni sul soggetto</b>	Personaggi: Madonna. Figure: angioletti; cherubini. Paesaggi.
<b>ISR - ISCRIZIONI</b>	
<b>ISRC - Classe di appartenenza</b>	documentaria
<b>ISRL - Lingua</b>	italiano
<b>ISRS - Tecnica di scrittura</b>	a pennello
<b>ISRT - Tipo di caratteri</b>	lettere capitali
<b>ISRP - Posizione</b>	in basso a sinistra
<b>ISRI - Trascrizione</b>	CAMASSEI P. 1650/ ... 1797
<b>NSC - Notizie storico-critiche</b>	L'opera risulta firmata, sullo scalino in basso a sinistra, dal Camassei, pittore allievo del Domenichino, con il quale lavorò per i dipinti di Sant'Andrea della Valle. La firma è accompagnata dalla data del 1650 che è in chiaro contrasto con la biografia del pittore, che muore a Roma nel 1649. Già il Di Domenico Cortese aveva considerato il quadro come "produzione di bottega, tanto bassa è la qualità", pur avendo lui stesso considerato l'esistenza della firma (Di Domenico Cortese, 1968, p. 249). Lo stesso studioso ha inoltre ricordato che modello di quest'Assunta è il quadro conservato al Pantheon, commissionato nel 1635. Appare chiaro quindi che questa tela di cave sia opera di un allievo della bottega del Camassei. Si propone in via ipotetica il nome di Giovanni Carboni, segnalato dal Titi come allievo del Camassei e probabile autore di un San Nicola nella seconda

cappella destra della chiesa di Gesù e Maria a Roma. Di seguito alla firma appare un'iscrizione illeggibile e la data del 1797 che si può supporre sia quella di un restauro subito dall'opera.

## TU - CONDIZIONE GIURIDICA E VINCOLI

### CDG - CONDIZIONE GIURIDICA

**CDGG - Indicazione generica**

detenzione Ente religioso cattolico

## DO - FONTI E DOCUMENTI DI RIFERIMENTO

### FTA - DOCUMENTAZIONE FOTOGRAFICA

**FTAX - Genere**

documentazione allegata

**FTAP - Tipo**

fotografia b/n

**FTAN - Codice identificativo**

SBAS RM 125922

### FTA - DOCUMENTAZIONE FOTOGRAFICA

**FTAX - Genere**

documentazione allegata

**FTAP - Tipo**

fotografia b/n

### BIB - BIBLIOGRAFIA

**BIBX - Genere**

bibliografia specifica

**BIBA - Autore**

Titi F.

**BIBD - Anno di edizione**

1987

**BIBH - Sigla per citazione**

00000082

**BIBN - V., pp., nn.**

p. 249

## AD - ACCESSO AI DATI

### ADS - SPECIFICHE DI ACCESSO AI DATI

**ADSP - Profilo di accesso**

3

**ADSM - Motivazione**

scheda di bene non adeguatamente sorvegliabile

## CM - COMPILAZIONE

### CMP - COMPILAZIONE

**CMPD - Data**

1988

**CMPN - Nome**

Giacometti E.

**FUR - Funzionario responsabile**

Pedrocchi A. M.

### RVM - TRASCRIZIONE PER INFORMATIZZAZIONE

**RVMD - Data**

2005

**RVMN - Nome**

ARTPAST/ Di Meola B.

### AGG - AGGIORNAMENTO - REVISIONE

**AGGD - Data**

2005

**AGGN - Nome**

ARTPAST/ Di Meola B.

**AGGF - Funzionario responsabile**

NR (recupero pregresso)

## AN - ANNOTAZIONI