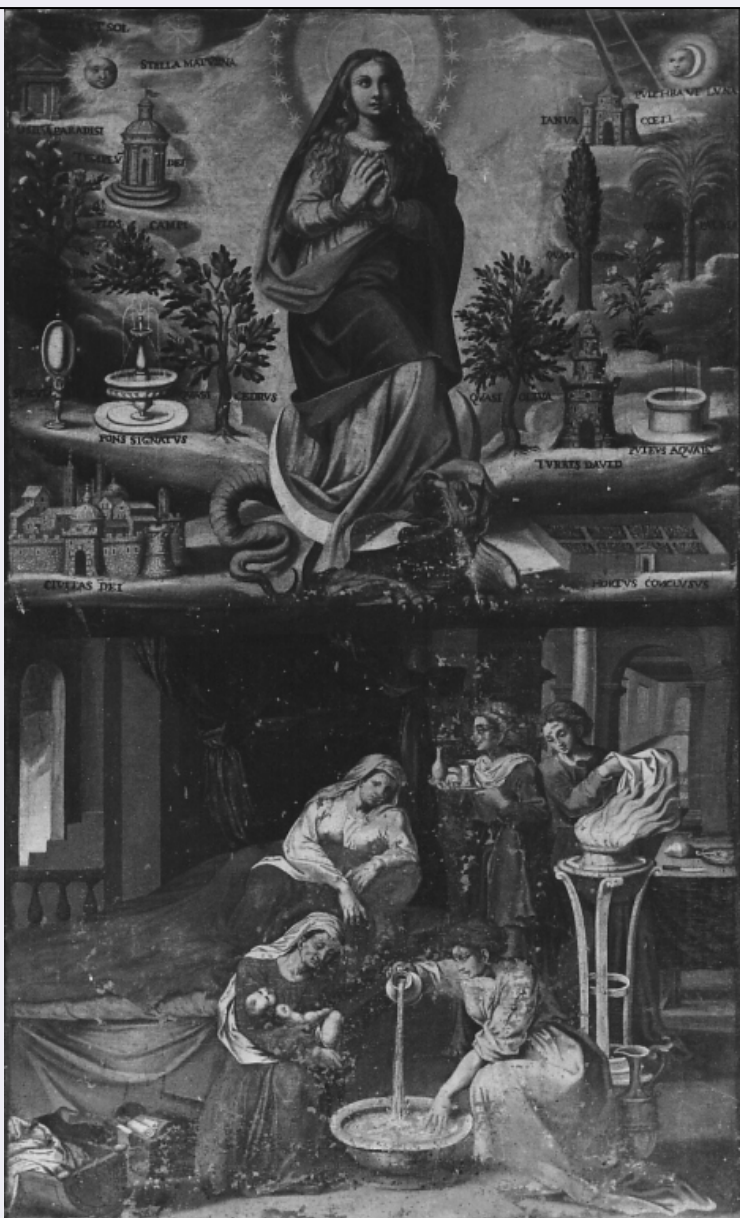


SCHEDA



CD - CODICI

TSK - Tipo scheda OA

LIR - Livello ricerca C

NCT - CODICE UNIVOCO

NCTR - Codice regione 12

NCTN - Numero catalogo generale 00174376

ESC - Ente schedatore S50

ECP - Ente competente S50

RV - RELAZIONI

RVE - STRUTTURA COMPLESSA

RVEL - Livello 10

RVER - Codice bene radice 1200174376

RVES - Codice bene componente 1200174386

OG - OGGETTO

OGT - OGGETTO

OGTD - Definizione	dipinto
OGTP - Posizione	registro inferiore, a sinistra

SGT - SOGGETTO

SGTI - Identificazione	Immacolata Concezione
-------------------------------	-----------------------

LC - LOCALIZZAZIONE GEOGRAFICO-AMMINISTRATIVA**PVC - LOCALIZZAZIONE GEOGRAFICO-AMMINISTRATIVA ATTUALE**

PVCS - Stato	Italia
PVCR - Regione	Lazio
PVCP - Provincia	RI
PVCC - Comune	Amatrice

LDC - COLLOCAZIONE SPECIFICA**DT - CRONOLOGIA****DTZ - CRONOLOGIA GENERICA**

DTZG - Secolo	sec. XVII
DTZS - Frazione di secolo	inizio

DTS - CRONOLOGIA SPECIFICA

DTSI - Da	1600
DTSV - Validità	ca.
DTSF - A	1610
DTSL - Validità	ca.

DTM - Motivazione cronologia	analisi stilistica
-------------------------------------	--------------------

AU - DEFINIZIONE CULTURALE**ATB - AMBITO CULTURALE**

ATBD - Denominazione	ambito laziale
ATBM - Motivazione dell'attribuzione	analisi stilistica

ATB - AMBITO CULTURALE

ATBD - Denominazione	ambito marchigiano
ATBM - Motivazione dell'attribuzione	analisi stilistica

ATB - AMBITO CULTURALE

ATBD - Denominazione	ambito abruzzese
ATBM - Motivazione dell'attribuzione	analisi stilistica

MT - DATI TECNICI

MTC - Materia e tecnica	tela/ pittura a olio
--------------------------------	----------------------

MIS - MISURE

MISA - Altezza	105
MISL - Larghezza	60

CO - CONSERVAZIONE**STC - STATO DI CONSERVAZIONE**

STCC - Stato di conservazione	mediocre
STCS - Indicazioni specifiche	lacune
DA - DATI ANALITICI	
DES - DESCRIZIONE	
DESO - Indicazioni sull'oggetto	NR (recupero pregresso)
DESI - Codifica Iconclass	NR (recupero pregresso)
DESS - Indicazioni sul soggetto	Personaggi: Immacolata Concezione. Attributi: (Immacolata Concezione) mezzaluna; serpente.
ISR - ISCRIZIONI	
ISRC - Classe di appartenenza	sacra
ISRL - Lingua	latino
ISRS - Tecnica di scrittura	a pennello
ISRT - Tipo di caratteri	lettere capitali
ISRP - Posizione	da sinistra, in alto
ISRI - Trascrizione	ELECTA UT SOL - SCALA COELI/ STELLA MATUTINA - PULCHRA UT LUNA/ OSTIU(M) PARADISI - IANUA COELI/ TEMPLU(M) DEI/ QUASI PAIMA/ FLOS CAMPI - QUASI CUPRESS(US)/ SPECULU(M) ...- QUASI CEDRUS - QUASI OLIVA/ FONSI SIGNATUS - PUTEUS AQUAR(UM)/ TURRIS DAVID/ CIVITAS DEI - MORTUS CONCLUSUS.
TU - CONDIZIONE GIURIDICA E VINCOLI	
CDG - CONDIZIONE GIURIDICA	
CDGG - Indicazione generica	proprietà Ente religioso cattolico
DO - FONTI E DOCUMENTI DI RIFERIMENTO	
FTA - DOCUMENTAZIONE FOTOGRAFICA	
FTAX - Genere	documentazione allegata
FTAP - Tipo	fotografia b/n
FTAN - Codice identificativo	SBAS RM 70817
AD - ACCESSO AI DATI	
ADS - SPECIFICHE DI ACCESSO AI DATI	
ADSP - Profilo di accesso	3
ADSM - Motivazione	scheda di bene non adeguatamente sorvegliabile
CM - COMPILAZIONE	
CMP - COMPILAZIONE	
CMPD - Data	1977
CMPN - Nome	Borsellino E.
FUR - Funzionario responsabile	Pedrocchi A. M.
RVM - TRASCRIZIONE PER INFORMATIZZAZIONE	
RVMD - Data	2005
RVMN - Nome	ARTPAST/ Minati M.

AGG - AGGIORNAMENTO - REVISIONE

AGGD - Data	1994
AGGN - Nome	Ranucci C.
AGGF - Funzionario responsabile	NR (recupero pregresso)

AGG - AGGIORNAMENTO - REVISIONE

AGGD - Data	2005
AGGN - Nome	ARTPAST/ Minati M.
AGGF - Funzionario responsabile	NR (recupero pregresso)

ISP - ISPEZIONI

ISPD - Data	1994
ISPN - Funzionario responsabile	Englen A.