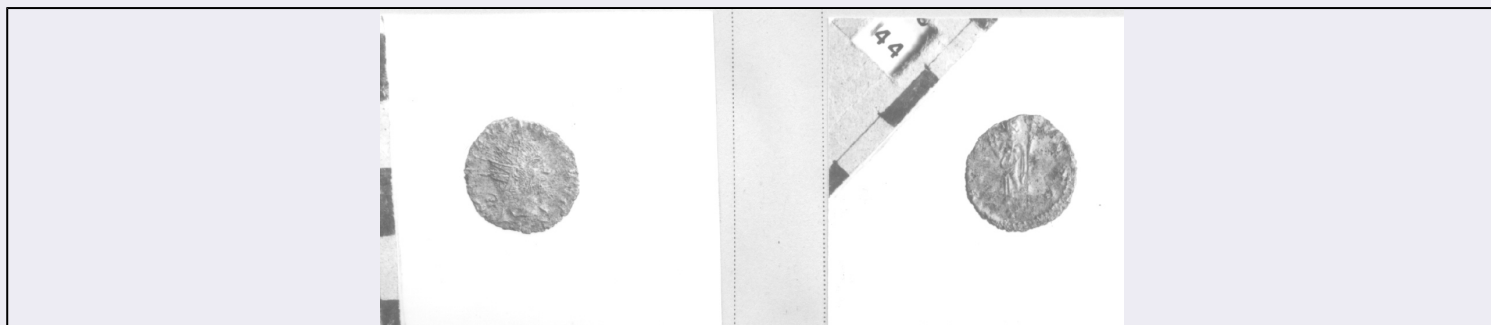


# SCHEDA



## CD - CODICI

TSK - Tipo scheda OA

LIR - Livello ricerca C

### NCT - CODICE UNIVOCO

NCTR - Codice regione 12

NCTN - Numero catalogo generale 00209432

NCTS - Suffisso numero catalogo generale C

ESC - Ente schedatore S50

ECP - Ente competente S50

## OG - OGGETTO

### OGT - OGGETTO

OGTD - Definizione campana

## LC - LOCALIZZAZIONE GEOGRAFICO-AMMINISTRATIVA

### PVC - LOCALIZZAZIONE GEOGRAFICO-AMMINISTRATIVA ATTUALE

PVCS - Stato Italia

PVCR - Regione Lazio

PVCP - Provincia RI

PVCC - Comune Casaprota

### LDC - COLLOCAZIONE SPECIFICA

## DT - CRONOLOGIA

### DTZ - CRONOLOGIA GENERICA

DTZG - Secolo sec. XV

DTZS - Frazione di secolo seconda metà

### DTS - CRONOLOGIA SPECIFICA

DTSI - Da 1484

DTSF - A 1484

DTM - Motivazione cronologia data

## AU - DEFINIZIONE CULTURALE

### ATB - AMBITO CULTURALE

ATBD - Denominazione manifattura laziale

ATBM - Motivazione

|                                              |                                                                                                                                                                 |
|----------------------------------------------|-----------------------------------------------------------------------------------------------------------------------------------------------------------------|
| dell'attribuzione                            | NR (recupero pregresso)                                                                                                                                         |
| <b>MT - DATI TECNICI</b>                     |                                                                                                                                                                 |
| MTC - Materia e tecnica                      | bronzo                                                                                                                                                          |
| <b>MIS - MISURE</b>                          |                                                                                                                                                                 |
| MISR - Mancanza                              | MNR                                                                                                                                                             |
| <b>CO - CONSERVAZIONE</b>                    |                                                                                                                                                                 |
| <b>STC - STATO DI CONSERVAZIONE</b>          |                                                                                                                                                                 |
| STCC - Stato di conservazione                | discreto                                                                                                                                                        |
| <b>DA - DATI ANALITICI</b>                   |                                                                                                                                                                 |
| <b>DES - DESCRIZIONE</b>                     |                                                                                                                                                                 |
| DESO - Indicazioni sull'oggetto              | Decorata da fasce con cornici a rilievo a motivi fitomorfi, cornice a perline e, nella zona centrale croce profilata da girali vegetali; fascia con iscrizione. |
| DESI - Codifica Iconclass                    | NR (recupero pregresso)                                                                                                                                         |
| DESS - Indicazioni sul soggetto              | NR (recupero pregresso)                                                                                                                                         |
| <b>ISR - ISCRIZIONI</b>                      |                                                                                                                                                                 |
| ISRC - Classe di appartenenza                | documentaria                                                                                                                                                    |
| ISRL - Lingua                                | latino                                                                                                                                                          |
| ISRS - Tecnica di scrittura                  | NR (recupero pregresso)                                                                                                                                         |
| ISRT - Tipo di caratteri                     | lettere capitali                                                                                                                                                |
| ISRP - Posizione                             | fascia centrale                                                                                                                                                 |
| ISRI - Trascrizione                          | MENTEM SANCTAM SPONTANEAM ONOREM DEO ET PATRIA LABERATIONEM MCCCCLXXXIV                                                                                         |
| <b>TU - CONDIZIONE GIURIDICA E VINCOLI</b>   |                                                                                                                                                                 |
| <b>CDG - CONDIZIONE GIURIDICA</b>            |                                                                                                                                                                 |
| CDGG - Indicazione generica                  | proprietà privata                                                                                                                                               |
| <b>DO - FONTI E DOCUMENTI DI RIFERIMENTO</b> |                                                                                                                                                                 |
| <b>FTA - DOCUMENTAZIONE FOTOGRAFICA</b>      |                                                                                                                                                                 |
| FTAX - Genere                                | documentazione allegata                                                                                                                                         |
| FTAP - Tipo                                  | fotografia b/n                                                                                                                                                  |
| FTAN - Codice identificativo                 | SBAS RM 50408                                                                                                                                                   |
| <b>AD - ACCESSO AI DATI</b>                  |                                                                                                                                                                 |
| <b>ADS - SPECIFICHE DI ACCESSO AI DATI</b>   |                                                                                                                                                                 |
| ADSP - Profilo di accesso                    | 3                                                                                                                                                               |
| ADSM - Motivazione                           | scheda di bene non adeguatamente sorvegliabile                                                                                                                  |
| <b>CM - COMPILAZIONE</b>                     |                                                                                                                                                                 |
| <b>CMP - COMPILAZIONE</b>                    |                                                                                                                                                                 |
| CMPD - Data                                  | 1975                                                                                                                                                            |
| CMPN - Nome                                  | Mencarelli G.                                                                                                                                                   |
| FUR - Funzionario responsabile               | Brugnoli Pace M. V.                                                                                                                                             |

**RVM - TRASCRIZIONE PER INFORMATIZZAZIONE****RVMD - Data** 2006**RVMN - Nome** ARTPAST/ Peron P.**AGG - AGGIORNAMENTO - REVISIONE****AGGD - Data** 2006**AGGN - Nome** ARTPAST/ Peron P.**AGGF - Funzionario  
responsabile** NR (recupero pregresso)