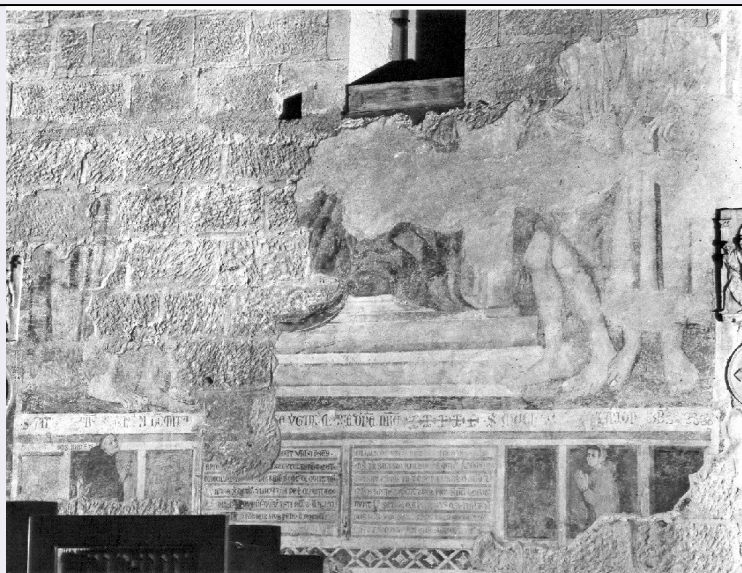


SCHEDA



CD - CODICI

TSK - Tipo scheda OA

LIR - Livello ricerca C

NCT - CODICE UNIVOCO

NCTR - Codice regione 12

NCTN - Numero catalogo generale 00095645

ESC - Ente schedatore S50

ECP - Ente competente S50

OG - OGGETTO

OGT - OGGETTO

OGTD - Definizione dipinto

SGT - SOGGETTO

SGTI - Identificazione Madonna in trono con Bambino e Santi

LC - LOCALIZZAZIONE GEOGRAFICO-AMMINISTRATIVA

PVC - LOCALIZZAZIONE GEOGRAFICO-AMMINISTRATIVA ATTUALE

PVCS - Stato Italia

PVCR - Regione Lazio

PVCP - Provincia VT

PVCC - Comune Viterbo

LDC - COLLOCAZIONE SPECIFICA

DT - CRONOLOGIA

DTZ - CRONOLOGIA GENERICA

DTZG - Secolo sec. XIV

DTZS - Frazione di secolo metà

DTS - CRONOLOGIA SPECIFICA

DTSI - Da 1340

DTSF - A 1360

DTM - Motivazione cronologia	analisi stilistica
AU - DEFINIZIONE CULTURALE	
AUT - AUTORE	
AUTS - Riferimento all'autore	attribuito
AUTM - Motivazione dell'attribuzione	analisi stilistica
AUTN - Nome scelto	Giovannetti Matteo
AUTA - Dati anagrafici	notizie 1322/ 1367
AUTH - Sigla per citazione	00002491
MT - DATI TECNICI	
MTC - Materia e tecnica	intonaco/ pittura a fresco
MIS - MISURE	
MISA - Altezza	190
MISL - Larghezza	230
CO - CONSERVAZIONE	
STC - STATO DI CONSERVAZIONE	
STCC - Stato di conservazione	cattivo
DA - DATI ANALITICI	
DES - DESCRIZIONE	
DESO - Indicazioni sull'oggetto	Si tratta dei resti di una grande affresco nel quale si possono identificare la figura della Madonna seduta in trono e di quattro Santi posti a coppie ai lati. In basso, al di sotto di una iscrizione, sono rappresentate due figure di committenti, o devoti, in atto di preghiera.
DESI - Codifica Iconclass	NR (recupero pregresso)
DESS - Indicazioni sul soggetto	Personaggi: Madonna; Gesù Bambino; Santi. Figure: devoti.
NSC - Notizie storico-critiche	Le cattive condizioni del dipinto ne rendono difficile la lettura critica, il Faldi (1970) ritiene che la figura del donatore in basso a sinistra "ritratto di pungente caratterizzazione fisionomica psicologica ² suggerisca il nome di Matteo Giovannetti per i possibili confronti con i ritratti delle Cappelle di San Giovanni e San marziale ad Avignone dipinti dallo stesso, mentre la figura di destra è di mano diverso pur rimanendo in un orbita giovannettiana". Al di sotto dell'affresco corro su più righe una iscrizione in carattere gotici, la cui lettura è difficile, essendo in più parti mutila, anche nel punto in cui è indicata la data. L'iscrizione fu scoperta nel Novembre del 1914 e databile ai primi anni del XIV secolo.
TU - CONDIZIONE GIURIDICA E VINCOLI	
CDG - CONDIZIONE GIURIDICA	
CDGG - Indicazione generica	detenzione Ente religioso cattolico
DO - FONTI E DOCUMENTI DI RIFERIMENTO	
FTA - DOCUMENTAZIONE FOTOGRAFICA	
FTAX - Genere	documentazione allegata
FTAP - Tipo	fotografia b/n

FTAN - Codice identificativo	SBAS RM 81272
BIB - BIBLIOGRAFIA	
BIBX - Genere	bibliografia specifica
BIBA - Autore	Faldi I.
BIBD - Anno di edizione	1970
BIBH - Sigla per citazione	00000376
AD - ACCESSO AI DATI	
ADS - SPECIFICHE DI ACCESSO AI DATI	
ADSP - Profilo di accesso	3
ADSM - Motivazione	scheda di bene non adeguatamente sorvegliabile
CM - COMPILAZIONE	
CMP - COMPILAZIONE	
CMPD - Data	1972
CMPN - Nome	Pampalone A.
FUR - Funzionario responsabile	Pedrocchi A. M.
RVM - TRASCRIZIONE PER INFORMATIZZAZIONE	
RVMD - Data	2005
RVMN - Nome	ARTPAST/ Granata B.
AGG - AGGIORNAMENTO - REVISIONE	
AGGD - Data	1979
AGGN - Nome	De Paolis M.
AGGF - Funzionario responsabile	NR (recupero pregresso)
AGG - AGGIORNAMENTO - REVISIONE	
AGGD - Data	2005
AGGN - Nome	ARTPAST/ Granata B.
AGGF - Funzionario responsabile	NR (recupero pregresso)
AN - ANNOTAZIONI	