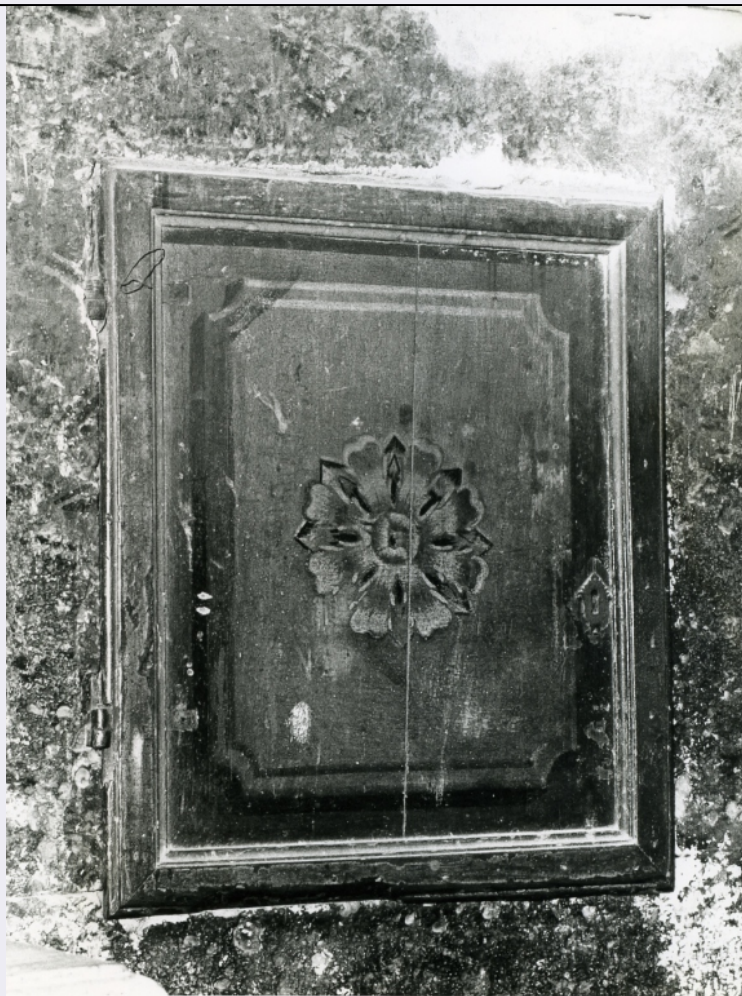


# SCHEDA



## CD - CODICI

TSK - Tipo scheda OA

LIR - Livello ricerca C

### NCT - CODICE UNIVOCO

NCTR - Codice regione 12

NCTN - Numero catalogo generale 00215753

ESC - Ente schedatore S50

ECP - Ente competente S50

## RV - RELAZIONI

### RSE - RELAZIONI DIRETTE

RSER - Tipo relazione scheda contenitore

RSET - Tipo scheda A

## OG - OGGETTO

### OGT - OGGETTO

OGTD - Definizione sportello

## LC - LOCALIZZAZIONE GEOGRAFICO-AMMINISTRATIVA

### PVC - LOCALIZZAZIONE GEOGRAFICO-AMMINISTRATIVA ATTUALE

PVCS - Stato Italia

PVCR - Regione Lazio

<b>PVCP - Provincia</b>	FR
<b>PVCC - Comune</b>	Arpino
<b>LDC - COLLOCAZIONE SPECIFICA</b>	
<b>DT - CRONOLOGIA</b>	
<b>DTZ - CRONOLOGIA GENERICA</b>	
<b>DTZG - Secolo</b>	sec. XVIII
<b>DTS - CRONOLOGIA SPECIFICA</b>	
<b>DTSI - Da</b>	1700
<b>DTSF - A</b>	1799
<b>DTM - Motivazione cronologia</b>	analisi stilistica
<b>AU - DEFINIZIONE CULTURALE</b>	
<b>ATB - AMBITO CULTURALE</b>	
<b>ATBD - Denominazione</b>	ambito laziale
<b>ATBM - Motivazione dell'attribuzione</b>	analisi stilistica
<b>MT - DATI TECNICI</b>	
<b>MTC - Materia e tecnica</b>	legno/ pittura
<b>MIS - MISURE</b>	
<b>MISA - Altezza</b>	69
<b>MISL - Larghezza</b>	60
<b>CO - CONSERVAZIONE</b>	
<b>STC - STATO DI CONSERVAZIONE</b>	
<b>STCC - Stato di conservazione</b>	cattivo
<b>DA - DATI ANALITICI</b>	
<b>DES - DESCRIZIONE</b>	
<b>DESO - Indicazioni sull'oggetto</b>	Si tratta di uno sportello, di concezione molto sobria. Una cornice dipinta, ad angoli centinati, finge un pannello a rilievo, al centro del quale è rappresentato un motivo a fiore
<b>DESI - Codifica Iconclass</b>	NR (recupero pregresso)
<b>DESS - Indicazioni sul soggetto</b>	NR (recupero pregresso)
<b>NSC - Notizie storico-critiche</b>	Si tratta di opera di decoratore locale, di modeste capacità Il gusto ed il tipo di decorazione suggeriscono una datazione risalente al sec. XVII
<b>TU - CONDIZIONE GIURIDICA E VINCOLI</b>	
<b>CDG - CONDIZIONE GIURIDICA</b>	
<b>CDGG - Indicazione generica</b>	detenzione Ente religioso cattolico
<b>DO - FONTI E DOCUMENTI DI RIFERIMENTO</b>	
<b>FTA - DOCUMENTAZIONE FOTOGRAFICA</b>	
<b>FTAX - Genere</b>	documentazione allegata
<b>FTAP - Tipo</b>	fotografia b/n
<b>FTAN - Codice identificativo</b>	SBAS RM 62979
<b>AD - ACCESSO AI DATI</b>	

**ADS - SPECIFICHE DI ACCESSO AI DATI****ADSP - Profilo di accesso**

3

**ADSM - Motivazione**

scheda di bene non adeguatamente sorvegliabile

**CM - COMPILAZIONE****CMP - COMPILAZIONE****CMPD - Data**

1978

**CMPN - Nome**

Scalabroni L.

**FUR - Funzionario  
responsabile**

Pedrocchi A. M.

**RVM - TRASCRIZIONE PER INFORMATIZZAZIONE****RVMD - Data**

2005

**RVMN - Nome**

ARTPAST/ Guardata M. C.

**AGG - AGGIORNAMENTO - REVISIONE****AGGD - Data**

2000

**AGGN - Nome**

Guerrieri P.

**AGGF - Funzionario  
responsabile**

NR (recupero pregresso)

**AGG - AGGIORNAMENTO - REVISIONE****AGGD - Data**

2005

**AGGN - Nome**

ARTPAST/ Guardata M. C.

**AGGF - Funzionario  
responsabile**

NR (recupero pregresso)

**AN - ANNOTAZIONI**