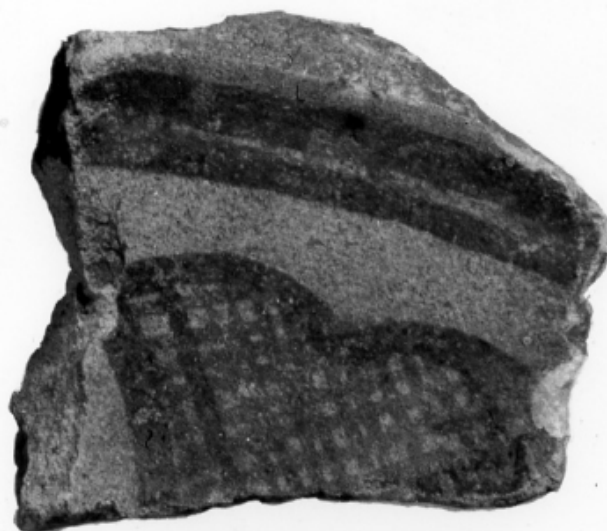


SCHEDA



CD - CODICI

TSK - Tipo scheda OA

LIR - Livello ricerca C

NCT - CODICE UNIVOCO

NCTR - Codice regione 12

NCTN - Numero catalogo generale 00238246

ESC - Ente schedatore S50

ECP - Ente competente S50

OG - OGGETTO

OGT - OGGETTO

OGTD - Definizione recipiente

OGTV - Identificazione frammento

QNT - QUANTITA'

QNTS - Quantità non rilevata

QNR

LC - LOCALIZZAZIONE GEOGRAFICO-AMMINISTRATIVA**PVC - LOCALIZZAZIONE GEOGRAFICO-AMMINISTRATIVA ATTUALE**

PVCS - Stato

Italia

PVCR - Regione

Lazio

PVCP - Provincia

RM

PVCC - Comune

Allumiere

LDC - COLLOCAZIONE SPECIFICA

LDCT - Tipologia

palazzo

LDCQ - Qualificazione

museo

LDCU - Denominazione spazio viabilistico

NR (recupero pregresso)

LDCM - Denominazione raccolta

Museo Civico

LA - ALTRE LOCALIZZAZIONI GEOGRAFICO-AMMINISTRATIVE

TCL - Tipo di localizzazione

luogo di provenienza

PRV - LOCALIZZAZIONE GEOGRAFICO-AMMINISTRATIVA

PRVR - Regione

Lazio

PRVP - Provincia

RM

PRVC - Comune

Civitavecchia

PRC - COLLOCAZIONE SPECIFICA

PRCT - Tipologia

ospedale

PRCD - Denominazione

Ospedale Vecchio

DT - CRONOLOGIA**DTZ - CRONOLOGIA GENERICA**

DTZG - Secolo

sec. XIV

DTZS - Frazione di secolo

seconda metà

DTS - CRONOLOGIA SPECIFICA

DTSI - Da

1350

DTSV - Validità

ca.

DTSF - A

1399

DTSL - Validità

ca.

DTM - Motivazione cronologia

bibliografia

DTM - Motivazione cronologia

analisi stilistica

AU - DEFINIZIONE CULTURALE**ATB - AMBITO CULTURALE**

ATBD - Denominazione

ambito orvietano

ATBM - Motivazione dell'attribuzione

analisi stilistica

MT - DATI TECNICI

MTC - Materia e tecnica

maiolica/ smaltura stannifera

MIS - MISURE

MISV - Varie	bacino MISA: 2, 9; piatto MISA: 3,2.
MIST - Validità	ca.

CO - CONSERVAZIONE**STC - STATO DI CONSERVAZIONE**

STCC - Stato di conservazione	buono
-------------------------------	-------

DA - DATI ANALITICI**DES - DESCRIZIONE**

DESO - Indicazioni sull'oggetto	Frammenti appartenenti a due forme diverse, probabilmente bacino e piatto con forma piana e parete bassa.
DESI - Codifica Iconclass	NR (recupero pregresso)
DESS - Indicazioni sul soggetto	NR (recupero pregresso)

TU - CONDIZIONE GIURIDICA E VINCOLI**ACQ - ACQUISIZIONE**

ACQT - Tipo acquisizione	scavo
ACQN - Nome	Associazione Archeologica di Allumiere

CDG - CONDIZIONE GIURIDICA

CDGG - Indicazione generica	proprietà Ente pubblico territoriale
CDGS - Indicazione specifica	Museo Civico di Allumiere

DO - FONTI E DOCUMENTI DI RIFERIMENTO**FTA - DOCUMENTAZIONE FOTOGRAFICA**

FTAX - Genere	documentazione allegata
FTAP - Tipo	fotografia b/n
FTAN - Codice identificativo	SBAS RM 27047

BIB - BIBLIOGRAFIA

BIBX - Genere	bibliografia specifica
BIBA - Autore	Bellini M./ Conti G.
BIBD - Anno di edizione	1964
BIBH - Sigla per citazione	00002461
BIBI - V., tavv., figg.	tav. IX, n. 6-7

AD - ACCESSO AI DATI**ADS - SPECIFICHE DI ACCESSO AI DATI**

ADSP - Profilo di accesso	1
ADSM - Motivazione	scheda contenente dati liberamente accessibili

CM - COMPILAZIONE**CMP - COMPILAZIONE**

CMPD - Data	1975
CMPN - Nome	Ghidoli A.
FUR - Funzionario responsabile	Brugnoli Pace M. V.

RVM - TRASCRIZIONE PER INFORMATIZZAZIONE**RVMD - Data** 2005**RVMN - Nome** ARTPAST/ Minati M.**AGG - AGGIORNAMENTO - REVISIONE****AGGD - Data** 2005**AGGN - Nome** ARTPAST/ Minati M.**AGGF - Funzionario responsabile** NR (recupero pregresso)**AN - ANNOTAZIONI****OSS - Osservazioni** Dalla scheda si evince solo la data di compilazione seguita dal nome dello schedatore che ha curato l'aggiornamento.