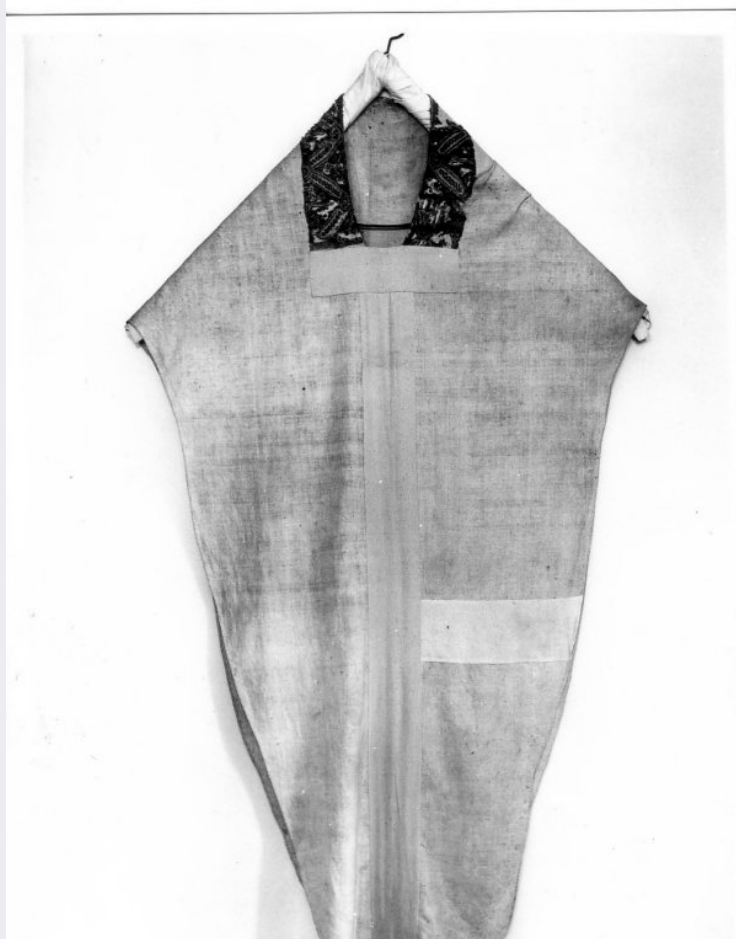


# SCHEDA



## CD - CODICI

|                                 |          |
|---------------------------------|----------|
| TSK - Tipo scheda               | OA       |
| LIR - Livello ricerca           | C        |
| <b>NCT - CODICE UNIVOCO</b>     |          |
| NCTR - Codice regione           | 12       |
| NCTN - Numero catalogo generale | 00174800 |
| ESC - Ente schedatore           | S50      |
| ECP - Ente competente           | S50      |

## OG - OGGETTO

### OGT - OGGETTO

|                    |         |
|--------------------|---------|
| OGTD - Definizione | pianeta |
|--------------------|---------|

## LC - LOCALIZZAZIONE GEOGRAFICO-AMMINISTRATIVA

### PVC - LOCALIZZAZIONE GEOGRAFICO-AMMINISTRATIVA ATTUALE

|                  |                  |
|------------------|------------------|
| PVCS - Stato     | Italia           |
| PVCR - Regione   | Lazio            |
| PVCP - Provincia | VT               |
| PVCC - Comune    | Castel Sant'Elia |

### LDC - COLLOCAZIONE SPECIFICA

|                      |                                |
|----------------------|--------------------------------|
| LDCT - Tipologia     | chiesa                         |
| LDCN - Denominazione | Santuario di S. Maria ad Rupes |

|  |   |
|--|---|
| <b>LDCU - Denominazione spazio viabilistico</b>            | NR (recupero pregresso)   |
| <b>LDCS - Specifiche</b>                                   | museo   |
| <b>LA - ALTRE LOCALIZZAZIONI GEOGRAFICO-AMMINISTRATIVE</b> |   |
| <b>TCL - Tipo di localizzazione</b>                        | luogo di provenienza  |
| <b>PRV - LOCALIZZAZIONE GEOGRAFICO-AMMINISTRATIVA</b>      |   |
| <b>PRVR - Regione</b>                                      | Lazio   |
| <b>PRVP - Provincia</b>                                    | VT  |
| <b>PRVC - Comune</b>                                       | Castel Sant'Elia  |
| <b>PRVL - Località</b>                                     | CASTEL SANT'ELIA  |
| <b>PRC - COLLOCAZIONE SPECIFICA</b>                        |   |
| <b>PRCT - Tipologia</b>                                    | abbazia   |
| <b>PRCQ - Qualificazione</b>                               | benedettina   |
| <b>PRCD - Denominazione</b>                                | S. Anastasio  |
| <b>DT - CRONOLOGIA</b>                                     |   |
| <b>DTZ - CRONOLOGIA GENERICA</b>                           |   |
| <b>DTZG - Secolo</b>                                       | secc. XII/ XIII   |
| <b>DTZS - Frazione di secolo</b>                           | fine/inizio   |
| <b>DTS - CRONOLOGIA SPECIFICA</b>                          |   |
| <b>DTSI - Da</b>   | 1190  |
| <b>DTSF - A</b>  | 1210  |
| <b>DTM - Motivazione cronologia</b>                        | analisi stilistica  |
| <b>AU - DEFINIZIONE CULTURALE</b>                          |   |
| <b>ATB - AMBITO CULTURALE</b>                              |   |
| <b>ATBD - Denominazione</b>                                | manifattura Italia centrale   |
| <b>ATBM - Motivazione dell'attribuzione</b>                | analisi stilistica  |
| <b>MT - DATI TECNICI</b>                                   |   |
| <b>MTC - Materia e tecnica</b>                             | lino/ tela  |
| <b>MIS - MISURE</b>  |   |
| <b>MISA - Altezza</b>                                      | 146   |
| <b>MISL - Larghezza</b>                                    | 86  |
| <b>CO - CONSERVAZIONE</b>                                  |   |
| <b>STC - STATO DI CONSERVAZIONE</b>                        |   |
| <b>STCC - Stato di conservazione</b>                       | discreto  |
| <b>DA - DATI ANALITICI</b>                                 |   |
| <b>DES - DESCRIZIONE</b>                                   |   |
| <b>DESO - Indicazioni sull'oggetto</b>                     | pianeta di lino grezzo con bordo colorato intorno al collo, tessuto a motivi stilizzati |
| <b>DESI - Codifica Iconclass</b>                           | NR (recupero pregresso)   |
| <b>DESS - Indicazioni sul soggetto</b>                     | NR (recupero pregresso)   |
| <b>NSC - Notizie storico-critiche</b>                      | la pianeta è stata restaurata tra 1940 e 1945 in Vaticano                               |

**TU - CONDIZIONE GIURIDICA E VINCOLI****CDG - CONDIZIONE GIURIDICA**

|                                     |                                       |
|-------------------------------------|---------------------------------------|
| <b>CDGG - Indicazione generica</b>  | detenzione Ente pubblico territoriale |
| <b>CDGS - Indicazione specifica</b> | comune di Castel Sant'Elia            |

**DO - FONTI E DOCUMENTI DI RIFERIMENTO****FTA - DOCUMENTAZIONE FOTOGRAFICA**

|                                     |                         |
|-------------------------------------|-------------------------|
| <b>FTAX - Genere</b>                | documentazione allegata |
| <b>FTAP - Tipo</b>                  | fotografia b/n          |
| <b>FTAN - Codice identificativo</b> | SBAS RM 87316           |

**BIB - BIBLIOGRAFIA**

|                                   |                        |
|-----------------------------------|------------------------|
| <b>BIBX - Genere</b>              | bibliografia specifica |
| <b>BIBA - Autore</b>              | Toesca P.              |
| <b>BIBD - Anno di edizione</b>    | 1927                   |
| <b>BIBH - Sigla per citazione</b> | 00000443               |
| <b>BIBN - V., pp., nn.</b>        | v. I p. 1143 n. 48     |

**AD - ACCESSO AI DATI****ADS - SPECIFICHE DI ACCESSO AI DATI**

|                                  |  |
|----------------------------------|--|
| <b>ADSP - Profilo di accesso</b> | 1  |
| <b>ADSM - Motivazione</b>        | scheda contenente dati liberamente accessibili |

**CM - COMPILAZIONE****CMP - COMPILAZIONE**

|                                       |                |
|---------------------------------------|----------------|
| <b>CMPD - Data</b>                    | 1980           |
| <b>CMPN - Nome</b>                    | Mencarelli G.  |
| <b>FUR - Funzionario responsabile</b> | Pedrocchi A.M. |

**RVM - TRASCRIZIONE PER INFORMATIZZAZIONE**

|                    |                           |
|--------------------|---------------------------|
| <b>RVMD - Data</b> | 2005                      |
| <b>RVMN - Nome</b> | ARTPAST/ ECONOMOPOULOS H. |

**AGG - AGGIORNAMENTO - REVISIONE**

|  |                           |
|--|---------------------------|
| <b>AGGD - Data</b>                     | 2005                      |
| <b>AGGN - Nome</b>                     | ARTPAST/ ECONOMOPOULOS H. |
| <b>AGGF - Funzionario responsabile</b> | NR (recupero pregresso)   |