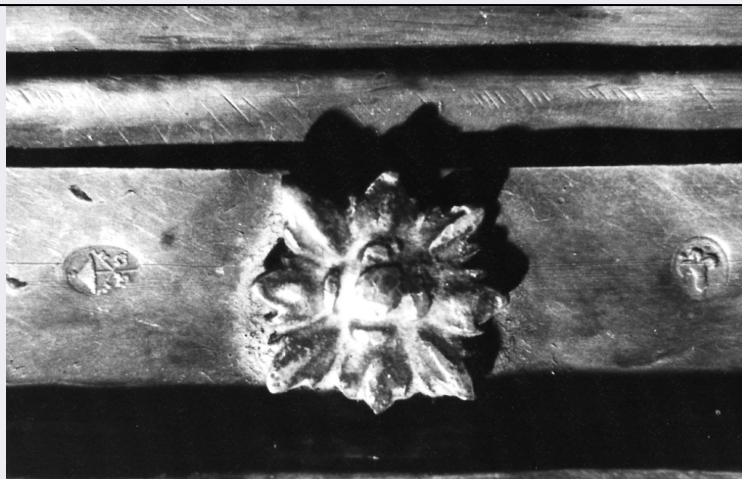


# SCHEDA



## CD - CODICI

TSK - Tipo scheda OA

LIR - Livello ricerca C

### NCT - CODICE UNIVOCO

NCTR - Codice regione 12

NCTN - Numero catalogo generale 00211892

ESC - Ente schedatore S50

ECP - Ente competente S50

## OG - OGGETTO

### OGT - OGGETTO

OGTD - Definizione reliquiario a teca

OGTT - Tipologia a urna

## LC - LOCALIZZAZIONE GEOGRAFICO-AMMINISTRATIVA

### PVC - LOCALIZZAZIONE GEOGRAFICO-AMMINISTRATIVA ATTUALE

PVCS - Stato Italia

PVCR - Regione Lazio

PVCP - Provincia VT

PVCC - Comune Soriano nel Cimino

### LDC - COLLOCAZIONE SPECIFICA

## DT - CRONOLOGIA

### DTZ - CRONOLOGIA GENERICA

DTZG - Secolo sec. XVII

### DTS - CRONOLOGIA SPECIFICA

DTSI - Da 1653

DTSF - A 1653

DTM - Motivazione cronologia data

## AU - DEFINIZIONE CULTURALE

### ATB - AMBITO CULTURALE

ATBD - Denominazione ambito romano

<b>ATBM - Motivazione dell'attribuzione</b>	punzione
<b>MT - DATI TECNICI</b>	
<b>MTC - Materia e tecnica</b>	argento/ sbalzo/ incisione/ fusione
<b>MIS - MISURE</b>	
<b>MISA - Altezza</b>	26.5
<b>MISL - Larghezza</b>	44.5
<b>MISP - Profondità</b>	24.1
<b>CO - CONSERVAZIONE</b>	
<b>STC - STATO DI CONSERVAZIONE</b>	
<b>STCC - Stato di conservazione</b>	buono
<b>DA - DATI ANALITICI</b>	
<b>DES - DESCRIZIONE</b>	
<b>DESO - Indicazioni sull'oggetto</b>	L'urna, di forma rettangolare, poggia su zampe zoomorfe da cui nascono foglie che nascondono gli spigoli inferiori. Il lato anteriore è ornato da motivi a sbalzo e cesello e si apre al centro con una finestrella ovale, per la visione delle reliquie, delimitata da una ricca cornice costituita da un festone floreale e vegetale sormontato da un serafino. Agli angoli superiori sono applicati due cherubini, a fusione, che sorreggono ognuno un festone ugualmente eseguito a fusione. Il coperchio, di forma lievemente trapezoidale, è ornato da due fogli di palma al centro della quale, in origine, vi era probabilmente una decorazione. In basso, sempre nel lato anteriore, è applicato uno stemma non identificato.
<b>DESI - Codifica Iconclass</b>	NR (recupero pregresso)
<b>DESS - Indicazioni sul soggetto</b>	NR (recupero pregresso)
<b>ISR - ISCRIZIONI</b>	
<b>ISRC - Classe di appartenenza</b>	votiva
<b>ISRL - Lingua</b>	latino
<b>ISRS - Tecnica di scrittura</b>	a incisione
<b>ISRT - Tipo di caratteri</b>	lettere capitali
<b>ISRP - Posizione</b>	lato anteriore
<b>ISRI - Trascrizione</b>	VINCENTIVS MARTYR
<b>ISR - ISCRIZIONI</b>	
<b>ISRC - Classe di appartenenza</b>	commemorativa
<b>ISRL - Lingua</b>	latino
<b>ISRS - Tecnica di scrittura</b>	a incisione
<b>ISRT - Tipo di caratteri</b>	lettere capitali
<b>ISRP - Posizione</b>	lato posteriore
	S. VINCENTII MARTYRIS CORPORIS/NOBILIORA MEMBRA/E. CYRIACAE COEMETERIO IN APOST. SACRARIUM/ADVECTA /AB INNOCENTIO X PONT. OPT. MAX/VINCENTIO LISTAE /EIUS DOMESTICO INTIMO FAMILIARI CONCESS./IDEM

<b>ISRI - Trascrizione</b>	VINCENTIVS ARGENTEA QUAM CONSPICIS ARCA/IN MAIOREM PATRII OPPIDI SVRIANI ECCLESIAM/ TRASLATA PRO NUNC DEPOSITVIT HOC SVAE EXTARE VOLENS ERGA FORTISS. MARTYREM/PIETATIS MONUMENTUM/CVIVS TVTELAE SE POSTEPOSQ SVOS/HVMILLIMVS ADDICIT /ANNO AB ORBE REDEMPTO MCCLIII/AETATIS SVAE XXXXX.
----------------------------	--

### STM - STEMMI, EMBLEMI, MARCHI

<b>STMC - Classe di appartenenza</b>	bollo
<b>STMQ - Qualificazione</b>	camerale
<b>STMI - Identificazione</b>	Francesco Palmieri
<b>STMP - Posizione</b>	NR (recupero pregresso)
<b>STMD - Descrizione</b>	ombrellino con le chiavi decussate

### STM - STEMMI, EMBLEMI, MARCHI

<b>STMC - Classe di appartenenza</b>	punzone
<b>STMQ - Qualificazione</b>	argentiere
<b>STMP - Posizione</b>	NR (recupero pregresso)
<b>STMD - Descrizione</b>	giglio

<b>NSC - Notizie storico-critiche</b>	Nel reliquiario sono impressi due punzoni. Il primo è il camerale del bollatore Francesco Palmieri, di cui non si conoscono gli estremi anagrafici. Il secondo, raffigurante un giglio, appartiene ad un argentiere romano non identificato. Questo bollo è stato trovato su altri oggetti databili tra il 1612 e 1617. Poichè l'urna sorianese è datata 1653, possiamo considerare attualmente queste le date entro cui si pone l'attività dell'ignoto argentiere.
---------------------------------------	---

### TU - CONDIZIONE GIURIDICA E VINCOLI

#### CDG - CONDIZIONE GIURIDICA

<b>CDGG - Indicazione generica</b>	detenzione Ente religioso cattolico
------------------------------------	-------------------------------------

### DO - FONTI E DOCUMENTI DI RIFERIMENTO

#### FTA - DOCUMENTAZIONE FOTOGRAFICA

<b>FTAX - Genere</b>	documentazione allegata
<b>FTAP - Tipo</b>	fotografia b/n
<b>FTAN - Codice identificativo</b>	SBAS RM 142156

#### FTA - DOCUMENTAZIONE FOTOGRAFICA

<b>FTAX - Genere</b>	documentazione allegata
<b>FTAP - Tipo</b>	fotografia b/n

#### BIB - BIBLIOGRAFIA

<b>BIBX - Genere</b>	bibliografia specifica
<b>BIBA - Autore</b>	Bulgari C. G.
<b>BIBD - Anno di edizione</b>	1958-1959
<b>BIBH - Sigla per citazione</b>	00000343
<b>BIBN - V., pp., nn.</b>	parte I, p. 11

### AD - ACCESSO AI DATI

**ADS - SPECIFICHE DI ACCESSO AI DATI****ADSP - Profilo di accesso**

3

**ADSM - Motivazione**

scheda di bene non adeguatamente sorvegliabile

**CM - COMPILAZIONE****CMP - COMPILAZIONE****CMPD - Data**

1986

**CMPN - Nome**

Russo L.

**FUR - Funzionario  
responsabile**

Pedrocchi A.M.

**RVM - TRASCRIZIONE PER INFORMATIZZAZIONE****RVMD - Data**

2005

**RVMN - Nome**

ARTPAST/ Guardata M. C.

**AGG - AGGIORNAMENTO - REVISIONE****AGGD - Data**

2005

**AGGN - Nome**

ARTPAST/ Guardata M. C.

**AGGF - Funzionario  
responsabile**

NR (recupero pregresso)