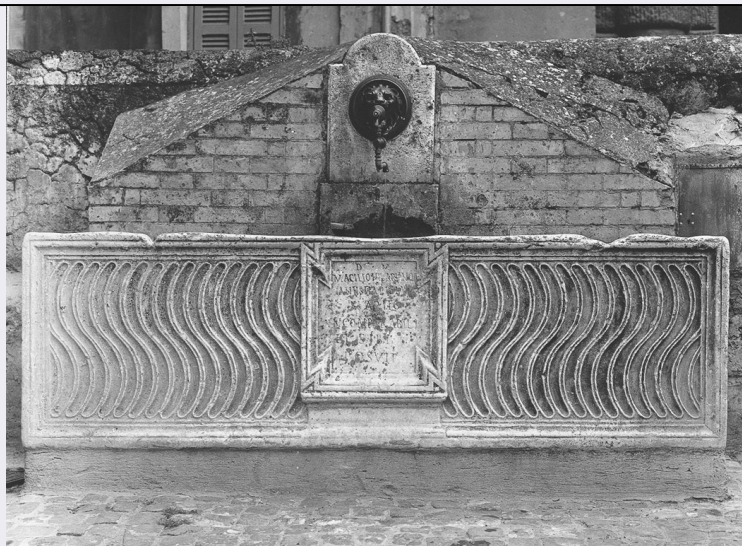


SCHEDA



CD - CODICI

TSK - Tipo scheda	OA
LIR - Livello ricerca	C
NCT - CODICE UNIVOCO	
NCTR - Codice regione	12
NCTN - Numero catalogo generale	00066534
ESC - Ente schedatore	S50
ECP - Ente competente	S50

OG - OGGETTO

OGT - OGGETTO

OGTD - Definizione	fontana
--------------------	---------

LC - LOCALIZZAZIONE GEOGRAFICO-AMMINISTRATIVA

PVC - LOCALIZZAZIONE GEOGRAFICO-AMMINISTRATIVA ATTUALE

PVCS - Stato	Italia
PVCR - Regione	Lazio
PVCP - Provincia	RM
PVCC - Comune	Poli

LDC - COLLOCAZIONE SPECIFICA

LDCT - Tipologia	fontana
LDCU - Denominazione spazio viabilistico	piazza Conti
LDCS - Specifiche	a sinistra della scala di accesso a palazzo Conti

DT - CRONOLOGIA

DTZ - CRONOLOGIA GENERICA

DTZG - Secolo	secc. III/ IV
---------------	---------------

DTS - CRONOLOGIA SPECIFICA

DTSI - Da	200
DTSF - A	399

DTM - Motivazione cronologia	analisi stilistica
AU - DEFINIZIONE CULTURALE	
ATB - AMBITO CULTURALE	
ATBD - Denominazione	ambito italiano
ATBM - Motivazione dell'attribuzione	analisi stilistica
MT - DATI TECNICI	
MTC - Materia e tecnica	marmo/ scultura
MIS - MISURE	
MISA - Altezza	62
MISL - Larghezza	218
MISP - Profondità	75
CO - CONSERVAZIONE	
STC - STATO DI CONSERVAZIONE	
STCC - Stato di conservazione	cattivo
DA - DATI ANALITICI	
DES - DESCRIZIONE	
DESO - Indicazioni sull'oggetto	Sarcofago strigilato con una targa al centro.
DESI - Codifica Iconclass	NR (recupero pregresso)
DESS - Indicazioni sul soggetto	NR (recupero pregresso)
ISR - ISCRIZIONI	
ISRC - Classe di appartenenza	documentaria
ISRL - Lingua	latino
ISRS - Tecnica di scrittura	a incisione
ISRT - Tipo di caratteri	lettere capitali
ISRP - Posizione	targa al centro
ISRI - Trascrizione	DM/ MACILIO HILARIANO/ ANTISTIA PRIMA/ MARITO/ INCOMPARABILI/ ET SIBI/ POSUIT
NSC - Notizie storico-critiche	Secondo quanto ci riferisce Cascioli, i due coniugi citati dall'iscrizione sarebbero dei liberti delle famiglie consolari Acilia e Antistia e il sarcofago sarebbe opera del III o IV secolo d.C. Il sarcofago fu posto nella piazza nel 1720 (quando questa fu restaurata) proveniente, sempre secondo Cascioli, da un monumento funebre rotondo detto il torrione, esistente nei pressi di Poli. Cfr: A. Nibby, Analisi storico topografica antiquaria della carta de' dintorni di Roma, II, Roma 1848, p. 570; G. Cascioli, Memorie storiche di Poli, Roma 1896, pp. 4, 5, 7, 212, 257; G. Cascioli, Guida storico artistica di Poli, Roma 1933, p. 17.
TU - CONDIZIONE GIURIDICA E VINCOLI	
CDG - CONDIZIONE GIURIDICA	
CDGG - Indicazione generica	proprietà Ente pubblico territoriale
CDGS - Indicazione specifica	Comune di Poli

DO - FONTI E DOCUMENTI DI RIFERIMENTO**FTA - DOCUMENTAZIONE FOTOGRAFICA**

FTAX - Genere	documentazione allegata
FTAP - Tipo	fotografia b/n
FTAN - Codice identificativo	SBAS RM 49010

AD - ACCESSO AI DATI**ADS - SPECIFICHE DI ACCESSO AI DATI**

ADSP - Profilo di accesso	1
ADSM - Motivazione	scheda contenente dati liberamente accessibili

CM - COMPILAZIONE**CMP - COMPILAZIONE**

CMPD - Data	1972
CMPN - Nome	Venturoli P.
FUR - Funzionario responsabile	Matthiae G.

RVM - TRASCRIZIONE PER INFORMATIZZAZIONE

RVMD - Data	2005
RVMN - Nome	ARTPAST/ Donato G.

AGG - AGGIORNAMENTO - REVISIONE

AGGD - Data	2005
AGGN - Nome	ARTPAST/ Donato G.
AGGF - Funzionario responsabile	NR (recupero pregresso)

AN - ANNOTAZIONI

OSS - Osservazioni	/SK[1]/RSE[1]/RSEN[1]: A. Lattanzi
---------------------------	------------------------------------