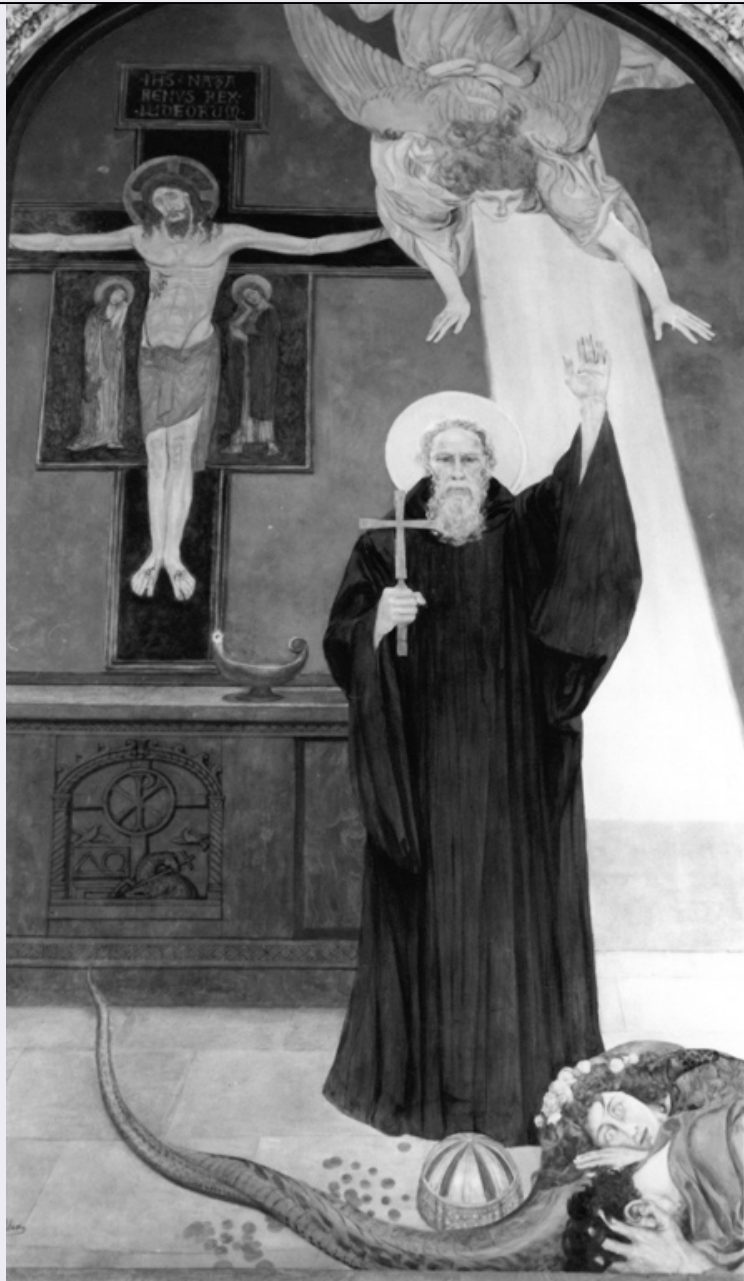


# SCHEDA



## CD - CODICI

TSK - Tipo scheda OA

LIR - Livello ricerca I

### NCT - CODICE UNIVOCO

NCTR - Codice regione 12

NCTN - Numero catalogo generale 00161527

NCTS - Suffisso numero catalogo generale B

ESC - Ente schedatore S50

ECP - Ente competente S50

## OG - OGGETTO

### OGT - OGGETTO

OGTD - Definizione dipinto

<b>OGTV - Identificazione</b>	ciclo
<b>SGT - SOGGETTO</b>	
<b>SGTI - Identificazione</b>	San Giovanni Gualberto debella le eresie
<b>LC - LOCALIZZAZIONE GEOGRAFICO-AMMINISTRATIVA</b>	
<b>PVC - LOCALIZZAZIONE GEOGRAFICO-AMMINISTRATIVA ATTUALE</b>	
<b>PVCS - Stato</b>	Italia
<b>PVCR - Regione</b>	Lazio
<b>PVCP - Provincia</b>	RM
<b>PVCC - Comune</b>	Roma
<b>LDC - COLLOCAZIONE SPECIFICA</b>	
<b>LDCT - Tipologia</b>	chiesa
<b>LDCN - Denominazione</b>	Chiesa di S. Prassede all'Esquilino
<b>LDCU - Denominazione spazio viabilistico</b>	via S. Prassede, 9/A
<b>LDCS - Specifiche</b>	cappella di S. Giovanni Gualberto
<b>DT - CRONOLOGIA</b>	
<b>DTZ - CRONOLOGIA GENERICA</b>	
<b>DTZG - Secolo</b>	sec. XX
<b>DTS - CRONOLOGIA SPECIFICA</b>	
<b>DTSI - Da</b>	1935
<b>DTSF - A</b>	1935
<b>DTM - Motivazione cronologia</b>	bibliografia
<b>AU - DEFINIZIONE CULTURALE</b>	
<b>AUT - AUTORE</b>	
<b>AUTM - Motivazione dell'attribuzione</b>	bibliografia
<b>AUTN - Nome scelto</b>	Bargellini Giulio
<b>AUTA - Dati anagrafici</b>	1869/ 1963
<b>AUTH - Sigla per citazione</b>	00000562
<b>MT - DATI TECNICI</b>	
<b>MTC - Materia e tecnica</b>	tela/ pittura a olio
<b>MIS - MISURE</b>	
<b>MISA - Altezza</b>	400
<b>MISL - Larghezza</b>	240
<b>CO - CONSERVAZIONE</b>	
<b>STC - STATO DI CONSERVAZIONE</b>	
<b>STCC - Stato di conservazione</b>	buono
<b>DA - DATI ANALITICI</b>	
<b>DES - DESCRIZIONE</b>	
<b>DESO - Indicazioni sull'oggetto</b>	NR (recupero pregresso)
<b>DESI - Codifica Iconclass</b>	11 H (GIOVANNI GUALBERTO) 4

<b>DESS - Indicazioni sul soggetto</b>	Personaggi: San Giovanni Gualberto. Figure: angelo. Personificazioni: nicolaismo; simonia. Oggetti: crocifisso.
<b>ISR - ISCRIZIONI</b>	
<b>ISRC - Classe di appartenenza</b>	documentaria
<b>ISRL - Lingua</b>	italiano
<b>ISRS - Tecnica di scrittura</b>	a pennello
<b>ISRT - Tipo di caratteri</b>	corsivo
<b>ISRP - Posizione</b>	in basso, a sinistra
<b>ISRI - Trascrizione</b>	GIULIO BARGELLINI
<b>NSC - Notizie storico-critiche</b>	La cappella di S. Giovanni Gualberto fu completamente rifatta nel 1933 su disegno dell'architetto Ernesto Leschiutta. Le pitture e i mosaici, eseguiti da G. Bargellini, presentano uno stile esemplato sull'arte europea delle secessioni, non esente da ricordi puristi.
<b>TU - CONDIZIONE GIURIDICA E VINCOLI</b>	
<b>CDG - CONDIZIONE GIURIDICA</b>	
<b>CDGG - Indicazione generica</b>	proprietà Stato
<b>CDGS - Indicazione specifica</b>	Ministero dell'Interno, Fondo Edifici di Culto (F.E.C.)
<b>DO - FONTI E DOCUMENTI DI RIFERIMENTO</b>	
<b>FTA - DOCUMENTAZIONE FOTOGRAFICA</b>	
<b>FTAX - Genere</b>	documentazione allegata
<b>FTAP - Tipo</b>	fotografia b/n
<b>FTAN - Codice identificativo</b>	SBAS RM 59336
<b>AD - ACCESSO AI DATI</b>	
<b>ADS - SPECIFICHE DI ACCESSO AI DATI</b>	
<b>ADSP - Profilo di accesso</b>	1
<b>ADSM - Motivazione</b>	scheda contenente dati liberamente accessibili
<b>CM - COMPILAZIONE</b>	
<b>CMP - COMPILAZIONE</b>	
<b>CMPD - Data</b>	1977
<b>CMPN - Nome</b>	Cavallaro A.
<b>FUR - Funzionario responsabile</b>	Draghi A.
<b>RVM - TRASCRIZIONE PER INFORMATIZZAZIONE</b>	
<b>RVMD - Data</b>	2004
<b>RVMN - Nome</b>	Ranucci C.
<b>AGG - AGGIORNAMENTO - REVISIONE</b>	
<b>AGGD - Data</b>	2006
<b>AGGN - Nome</b>	ARTPAST/ Pellegrineschi P.
<b>AGGF - Funzionario responsabile</b>	NR (recupero pregresso)