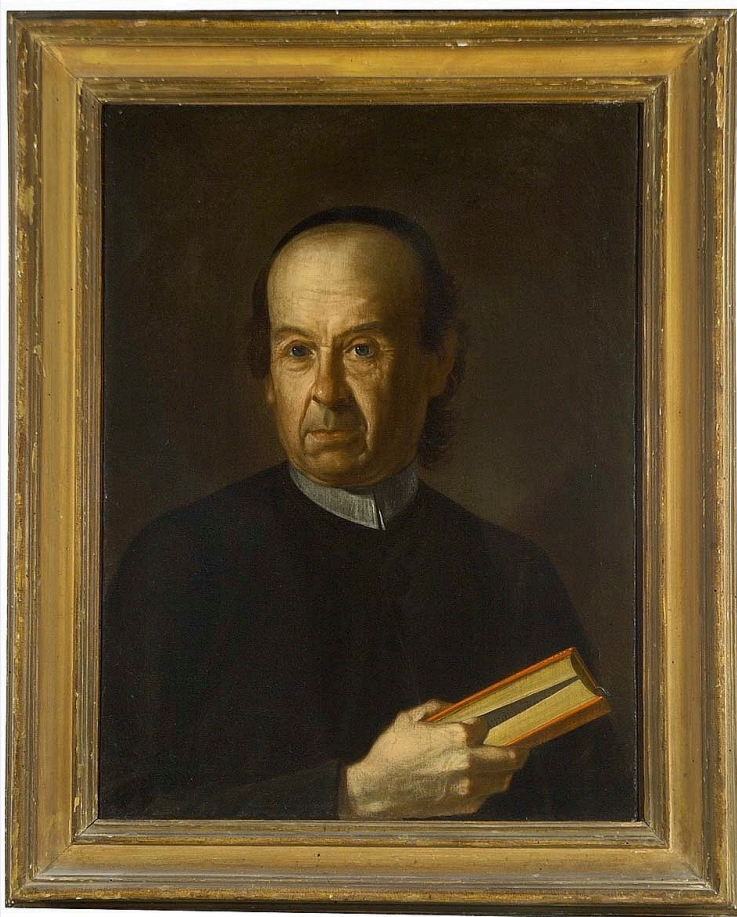


# SCHEDA



## CD - CODICI

TSK - Tipo scheda OA

LIR - Livello ricerca I

### NCT - CODICE UNIVOCO

NCTR - Codice regione 12

NCTN - Numero catalogo generale 00259955

ESC - Ente schedatore S50

ECP - Ente competente S50

## OG - OGGETTO

### OGT - OGGETTO

OGTD - Definizione dipinto

### SGT - SOGGETTO

SGTI - Identificazione Le anime purganti

## LC - LOCALIZZAZIONE GEOGRAFICO-AMMINISTRATIVA

### PVC - LOCALIZZAZIONE GEOGRAFICO-AMMINISTRATIVA ATTUALE

PVCS - Stato Italia

PVCR - Regione Lazio

PVCP - Provincia RM

PVCC - Comune Roma

**LDC - COLLOCAZIONE SPECIFICA**

<b>LDCT - Tipologia</b>	chiesa
<b>LDCN - Denominazione</b>	Chiesa di S. Francesco d'Assisi a Monte Mario
<b>LDCU - Denominazione spazio viabilistico</b>	piazza Monte del Gaudio 8
<b>LDCS - Specifiche</b>	salone parrocchiale

**DT - CRONOLOGIA****DTZ - CRONOLOGIA GENERICA**

<b>DTZG - Secolo</b>	sec. XIX
----------------------	----------

**DTS - CRONOLOGIA SPECIFICA**

<b>DTSI - Da</b>	1885
<b>DTSF - A</b>	1885

<b>DTM - Motivazione cronologia</b>	bibliografia
-------------------------------------	--------------

**AU - DEFINIZIONE CULTURALE****AUT - AUTORE**

<b>AUTM - Motivazione dell'attribuzione</b>	bibliografia
<b>AUTN - Nome scelto</b>	Herzog Lewis
<b>AUTA - Dati anagrafici</b>	1809/
<b>AUTH - Sigla per citazione</b>	00002070

**MT - DATI TECNICI**

<b>MTC - Materia e tecnica</b>	tela/ pittura a olio
--------------------------------	----------------------

**MIS - MISURE**

<b>MISA - Altezza</b>	255
<b>MISL - Larghezza</b>	190

**CO - CONSERVAZIONE****STC - STATO DI CONSERVAZIONE**

<b>STCC - Stato di conservazione</b>	mediocre
<b>STCS - Indicazioni specifiche</b>	cadute di colore

**DA - DATI ANALITICI****DES - DESCRIZIONE**

<b>DESO - Indicazioni sull'oggetto</b>	NR (recupero pregresso)
<b>DESI - Codifica Iconclass</b>	11 T 6 : 11 G
<b>DESS - Indicazioni sul soggetto</b>	Figure: angeli; anime purganti.
<b>NSC - Notizie storico-critiche</b>	L'opera

**TU - CONDIZIONE GIURIDICA E VINCOLI****CDG - CONDIZIONE GIURIDICA**

<b>CDGG - Indicazione generica</b>	proprietà Stato
<b>CDGS - Indicazione</b>	

specifica	Ministero dell'Interno, Fondo Edifici di Culto (F.E.C.)
-----------	---

## **DO - FONTI E DOCUMENTI DI RIFERIMENTO**

### **FTA - DOCUMENTAZIONE FOTOGRAFICA**

<b>FTAX - Genere</b>	documentazione allegata
----------------------	-------------------------

<b>FTAP - Tipo</b>	fotografia b/n
--------------------	----------------

<b>FTAN - Codice identificativo</b>	SBAS RM SI 353
-------------------------------------	----------------

### **FNT - FONTI E DOCUMENTI**

<b>FNTP - Tipo</b>	inventario
--------------------	------------

<b>FNTT - Denominazione</b>	Inventario degli arredi sacri, oggetti d'arte e simili. Chiesa dei SS. Vincenzo e Anastasio
-----------------------------	---

<b>FNTD - Data</b>	1961
--------------------	------

<b>FNTF - Foglio/Carta</b>	3
----------------------------	---

<b>FNTN - Nome archivio</b>	Ministero dell'Interno, F.E.C.
-----------------------------	--------------------------------

<b>FNTS - Posizione</b>	NR (recupero pregresso)
-------------------------	-------------------------

<b>FNTI - Codice identificativo</b>	NR (recupero pregresso)
-------------------------------------	-------------------------

## **AD - ACCESSO AI DATI**

### **ADS - SPECIFICHE DI ACCESSO AI DATI**

<b>ADSP - Profilo di accesso</b>	1
----------------------------------	---

<b>ADSM - Motivazione</b>	scheda contenente dati liberamente accessibili
---------------------------	--

## **CM - COMPILAZIONE**

### **CMP - COMPILAZIONE**

<b>CMPD - Data</b>	1993
--------------------	------

<b>CMPN - Nome</b>	Frascarelli D.
--------------------	----------------

<b>FUR - Funzionario responsabile</b>	Capriotti A.
---------------------------------------	--------------

### **AGG - AGGIORNAMENTO - REVISIONE**

<b>AGGD - Data</b>	2005
--------------------	------

<b>AGGN - Nome</b>	Bencini L.
--------------------	------------

<b>AGGF - Funzionario responsabile</b>	NR (recupero pregresso)
--	-------------------------

### **AGG - AGGIORNAMENTO - REVISIONE**

<b>AGGD - Data</b>	2006
--------------------	------

<b>AGGN - Nome</b>	ARTPAST/ Pellegrineschi P.
--------------------	----------------------------

<b>AGGF - Funzionario responsabile</b>	NR (recupero pregresso)
--	-------------------------