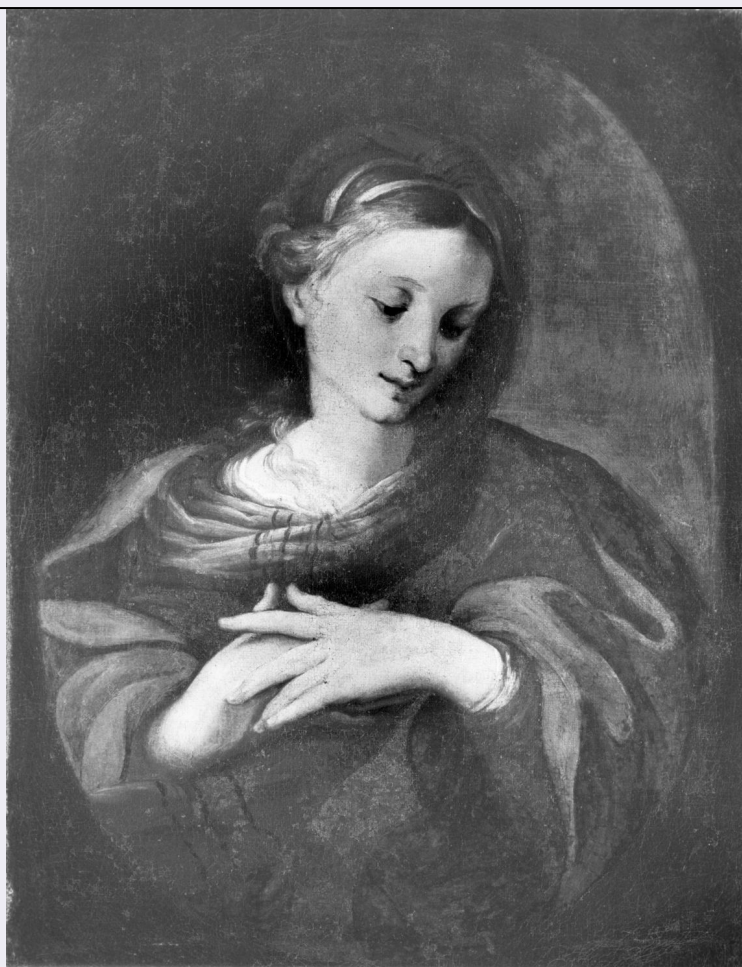


# SCHEDA



## CD - CODICI

TSK - Tipo scheda OA

LIR - Livello ricerca C

### NCT - CODICE UNIVOCO

NCTR - Codice regione 12

NCTN - Numero catalogo generale 00822043

ESC - Ente schedatore S50

ECP - Ente competente S50

## RV - RELAZIONI

### RVE - STRUTTURA COMPLESSA

RVEL - Livello 1

RVER - Codice bene radice 1200822043

RVES - Codice bene componente 1200822044

## OG - OGGETTO

### OGT - OGGETTO

OGTD - Definizione rilievo

OGTV - Identificazione serie

### QNT - QUANTITA'

QNTN - Numero 2

**LC - LOCALIZZAZIONE GEOGRAFICO-AMMINISTRATIVA****PVC - LOCALIZZAZIONE GEOGRAFICO-AMMINISTRATIVA ATTUALE**

<b>PVCS - Stato</b>	Italia
<b>PVCR - Regione</b>	Lazio
<b>PVCP - Provincia</b>	RM
<b>PVCC - Comune</b>	Roma

**LDC - COLLOCAZIONE SPECIFICA****DT - CRONOLOGIA****DTZ - CRONOLOGIA GENERICA**

<b>DTZG - Secolo</b>	sec. XVI
----------------------	----------

**DTS - CRONOLOGIA SPECIFICA**

<b>DTSI - Da</b>	1583
<b>DTSF - A</b>	1583

<b>DTM - Motivazione cronologia</b>	analisi storica
-------------------------------------	-----------------

**AU - DEFINIZIONE CULTURALE****ATB - AMBITO CULTURALE**

<b>ATBD - Denominazione</b>	ambito romano
<b>ATBM - Motivazione dell'attribuzione</b>	NR (recupero pregresso)

**MT - DATI TECNICI**

<b>MTC - Materia e tecnica</b>	marmo/ scultura
--------------------------------	-----------------

**MIS - MISURE**

<b>MISR - Mancanza</b>	MNR
------------------------	-----

**CO - CONSERVAZIONE****STC - STATO DI CONSERVAZIONE**

<b>STCC - Stato di conservazione</b>	discreto
--------------------------------------	----------

**RS - RESTAURI****RST - RESTAURI**

<b>RSTD - Data</b>	1983
<b>RSTE - Ente responsabile</b>	SBAS

**DA - DATI ANALITICI****DES - DESCRIZIONE**

<b>DESO - Indicazioni sull'oggetto</b>	Il rilievo raffigura uno stemma costituito da uno scudo sormontato da cappello cardinalizio con nappe discendenti; nel campo bipartito sono: a sinistra albero affiancato da due stelle, a destra banda diagonale con tre draghi.
<b>DESI - Codifica Iconclass</b>	NR (recupero pregresso)
<b>DESS - Indicazioni sul soggetto</b>	Araldica: stemma della famiglia Velli.
<b>NSC - Notizie storico-critiche</b>	Lo stemma, appartiene alla famiglia Velli, ricordata come prima proprietaria della cappella alla quale è legata una donazione datata 1583 che consentì l'inizio dei lavori (Cecchelli, p. 157).

**TU - CONDIZIONE GIURIDICA E VINCOLI**

**CDG - CONDIZIONE GIURIDICA****CDGG - Indicazione  
generica**

detenzione Ente religioso cattolico

**DO - FONTI E DOCUMENTI DI RIFERIMENTO****FTA - DOCUMENTAZIONE FOTOGRAFICA****FTAX - Genere**

documentazione allegata

**FTAP - Tipo**

fotografia b/n

**FTAN - Codice identificativo**

SBAS RM 133179

**AD - ACCESSO AI DATI****ADS - SPECIFICHE DI ACCESSO AI DATI****ADSP - Profilo di accesso**

3

**ADSM - Motivazione**

scheda di bene non adeguatamente sorvegliabile

**CM - COMPILAZIONE****CMP - COMPILAZIONE****CMPD - Data**

1987

**CMPN - Nome**

Barbieri C.

**FUR - Funzionario  
responsabile**

Pedrocchi A. M.

**RVM - TRASCRIZIONE PER INFORMATIZZAZIONE****RVMD - Data**

2006

**RVMN - Nome**

ARTPAST/ Peron P.

**AGG - AGGIORNAMENTO - REVISIONE****AGGD - Data**

2006

**AGGN - Nome**

ARTPAST/ Peron P.

**AGGF - Funzionario  
responsabile**

NR (recupero pregresso)