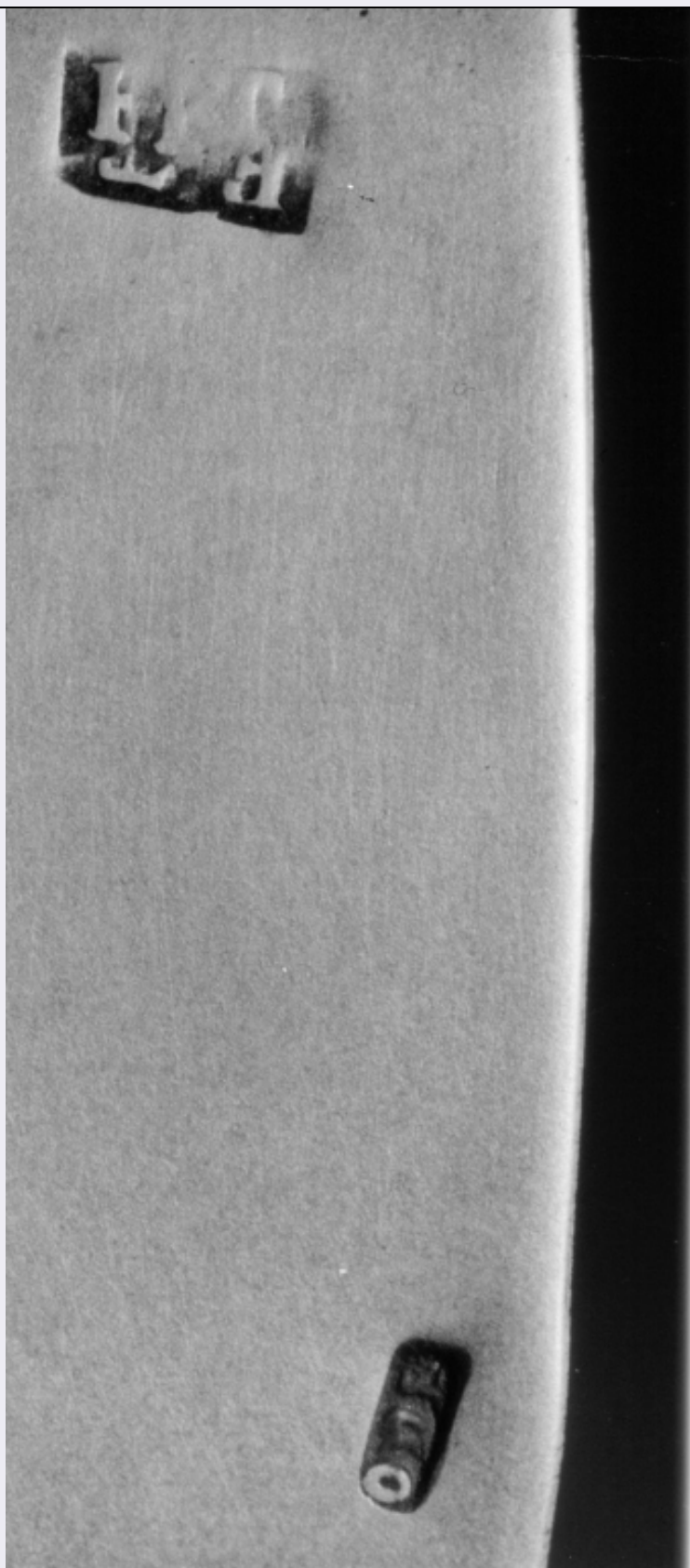


SCHEDA



CD - CODICI

| | |
|-------------------|----|
| TSK - Tipo scheda | OA |
|-------------------|----|

| | |
|-----------------------|---|
| LIR - Livello ricerca | C |
|-----------------------|---|

NCT - CODICE UNIVOCO

| | |
|-----------------------|----|
| NCTR - Codice regione | 12 |
|-----------------------|----|

| | |
|------------------------|--|
| NCTN - Numero catalogo | |
|------------------------|--|

| | |
|--|--|
| generale | 00067611 |
| ESC - Ente schedatore | S50 |
| ECP - Ente competente | S50 |
| OG - OGGETTO | |
| OGT - OGGETTO | |
| OGTD - Definizione | calice |
| LC - LOCALIZZAZIONE GEOGRAFICO-AMMINISTRATIVA | |
| PVC - LOCALIZZAZIONE GEOGRAFICO-AMMINISTRATIVA ATTUALE | |
| PVCS - Stato | Italia |
| PVCR - Regione | Lazio |
| PVCP - Provincia | RM |
| PVCC - Comune | Anguillara Sabazia |
| LDC - COLLOCAZIONE SPECIFICA | |
| DT - CRONOLOGIA | |
| DTZ - CRONOLOGIA GENERICA | |
| DTZG - Secolo | sec. XIX |
| DTS - CRONOLOGIA SPECIFICA | |
| DTSI - Da | 1858 |
| DTSF - A | 1858 |
| DTM - Motivazione cronologia | iscrizione |
| AU - DEFINIZIONE CULTURALE | |
| ATB - AMBITO CULTURALE | |
| ATBD - Denominazione | ambito italiano |
| ATBM - Motivazione dell'attribuzione | punzone |
| CMM - COMMITTENZA | |
| CMMN - Nome | Confraternita della Misericordia di Anguillara |
| CMMD - Data | sec. XIX |
| CMMF - Fonte | iscrizione |
| MT - DATI TECNICI | |
| MTC - Materia e tecnica | argento/ sbalzo |
| MTC - Materia e tecnica | metallo/ doratura |
| MIS - MISURE | |
| MISA - Altezza | 22 |
| CO - CONSERVAZIONE | |
| STC - STATO DI CONSERVAZIONE | |
| STCC - Stato di conservazione | buono |
| DA - DATI ANALITICI | |
| DES - DESCRIZIONE | |
| DESO - Indicazioni sull'oggetto | Calice poggiante su base circolare con fusto caratterizzato da grande nodo centrale; sottocoppa privo di decorazioni |
| | |

| | |
|--|--|
| DESI - Codifica Iconclass | NR (recupero pregresso) |
| DESS - Indicazioni sul soggetto | NR (recupero pregresso) |
| ISR - ISCRIZIONI | |
| ISRC - Classe di appartenenza | documentaria |
| ISRL - Lingua | latino |
| ISRS - Tecnica di scrittura | a incisione |
| ISRP - Posizione | sotto la base |
| ISRI - Trascrizione | Confraternitas Misericordie Tere Anguillare |
| STM - STEMMI, EMBLEMI, MARCHI | |
| STMC - Classe di appartenenza | emblema |
| STMQ - Qualificazione | religioso |
| STMP - Posizione | sotto la base |
| STMD - Descrizione | testa di San Giovanni Decollato |
| STM - STEMMI, EMBLEMI, MARCHI | |
| STMC - Classe di appartenenza | punzone |
| STMQ - Qualificazione | argentario |
| STMP - Posizione | sull'orlo della coppa |
| STMD - Descrizione | F T |
| TU - CONDIZIONE GIURIDICA E VINCOLI | |
| CDG - CONDIZIONE GIURIDICA | |
| CDGG - Indicazione generica | detenzione Ente religioso cattolico |
| DO - FONTI E DOCUMENTI DI RIFERIMENTO | |
| FTA - DOCUMENTAZIONE FOTOGRAFICA | |
| FTAX - Genere | documentazione allegata |
| FTAP - Tipo | fotografia b/n |
| FTAN - Codice identificativo | SBAS RM 9172 |
| FTA - DOCUMENTAZIONE FOTOGRAFICA | |
| FTAX - Genere | documentazione allegata |
| FTAP - Tipo | fotografia b/n |
| AD - ACCESSO AI DATI | |
| ADS - SPECIFICHE DI ACCESSO AI DATI | |
| ADSP - Profilo di accesso | 3 |
| ADSM - Motivazione | scheda di bene non adeguatamente sorvegliabile |
| CM - COMPILAZIONE | |
| CMP - COMPILAZIONE | |
| CMPD - Data | 1971 |
| CMPN - Nome | Rossi V. |
| FUR - Funzionario responsabile | Magnanimit G. |

RVM - TRASCRIZIONE PER INFORMATIZZAZIONE

| | |
|--------------------|----------------------|
| RVMD - Data | 2005 |
| RVMN - Nome | ARTPAST/ Di Tanna M. |

AGG - AGGIORNAMENTO - REVISIONE

| | |
|--|-------------------------|
| AGGD - Data | 1975 |
| AGGN - Nome | Floccia F. |
| AGGF - Funzionario responsabile | NR (recupero pregresso) |

AGG - AGGIORNAMENTO - REVISIONE

| | |
|--|-------------------------|
| AGGD - Data | 2005 |
| AGGN - Nome | ARTPAST/ Di Tanna M. |
| AGGF - Funzionario responsabile | NR (recupero pregresso) |