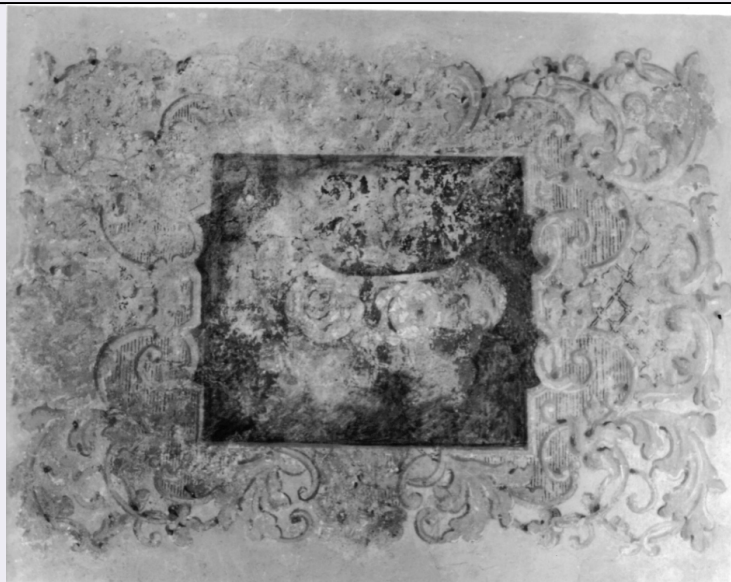


SCHEDA



CD - CODICI

TSK - Tipo scheda	OA
LIR - Livello ricerca	I
NCT - CODICE UNIVOCO	
NCTR - Codice regione	12
NCTN - Numero catalogo generale	00820537
ESC - Ente schedatore	S50
ECP - Ente competente	S50

OG - OGGETTO

OGT - OGGETTO	
OGTD - Definizione	dipinto
SGT - SOGGETTO	
SGTI - Identificazione	motivi decorativi vegetali

LC - LOCALIZZAZIONE GEOGRAFICO-AMMINISTRATIVA

PVC - LOCALIZZAZIONE GEOGRAFICO-AMMINISTRATIVA ATTUALE

PVCS - Stato	Italia
PVCR - Regione	Lazio
PVCP - Provincia	RM
PVCC - Comune	Casape

LDC - COLLOCAZIONE SPECIFICA

LDCT - Tipologia	castello
LDCU - Denominazione spazio viabilistico	NR (recupero pregresso)
LDCS - Specifiche	primo piano, seconda stanza a destra

DT - CRONOLOGIA

DTZ - CRONOLOGIA GENERICA

DTZG - Secolo	sec. XIX
---------------	----------

DTZS - Frazione di secolo	seconda metà
DTS - CRONOLOGIA SPECIFICA	
DTSI - Da	1850
DTSF - A	1899
DTM - Motivazione cronologia	analisi stilistica
AU - DEFINIZIONE CULTURALE	
AUT - AUTORE	
AUTS - Riferimento all'autore	attribuito
AUTM - Motivazione dell'attribuzione	analisi stilistica
AUTN - Nome scelto	Gai Francesco
AUTA - Dati anagrafici	1835/ 1917
AUTH - Sigla per citazione	00005815
MT - DATI TECNICI	
MTC - Materia e tecnica	intonaco/ pittura a tempera
MIS - MISURE	
MISA - Altezza	30
MISL - Larghezza	50
MIST - Validità	ca.
CO - CONSERVAZIONE	
STC - STATO DI CONSERVAZIONE	
STCC - Stato di conservazione	mediocre
DA - DATI ANALITICI	
DES - DESCRIZIONE	
DESO - Indicazioni sull'oggetto	NR (recupero pregresso)
DESI - Codifica Iconclass	NR (recupero pregresso)
DESS - Indicazioni sul soggetto	Decorazioni: volute fogliacee.
TU - CONDIZIONE GIURIDICA E VINCOLI	
CDG - CONDIZIONE GIURIDICA	
CDGG - Indicazione generica	proprietà Ente pubblico territoriale
CDGS - Indicazione specifica	Comune di Casape
DO - FONTI E DOCUMENTI DI RIFERIMENTO	
FTA - DOCUMENTAZIONE FOTOGRAFICA	
FTAX - Genere	documentazione allegata
FTAP - Tipo	fotografia b/n
FTAN - Codice identificativo	SBAS RM 214667
AD - ACCESSO AI DATI	
ADS - SPECIFICHE DI ACCESSO AI DATI	

ADSP - Profilo di accesso	1
ADSM - Motivazione	scheda contenente dati liberamente accessibili
CM - COMPILAZIONE	
CMP - COMPILAZIONE	
CMPD - Data	1998
CMPN - Nome	Cosmelli F.
FUR - Funzionario responsabile	Tempesta C.
RVM - TRASCRIZIONE PER INFORMATIZZAZIONE	
RVMD - Data	2005
RVMN - Nome	ARTPAST/ Di Tanna M.
AGG - AGGIORNAMENTO - REVISIONE	
AGGD - Data	2005
AGGN - Nome	ARTPAST/ Di Tanna M.
AGGF - Funzionario responsabile	NR (recupero pregresso)