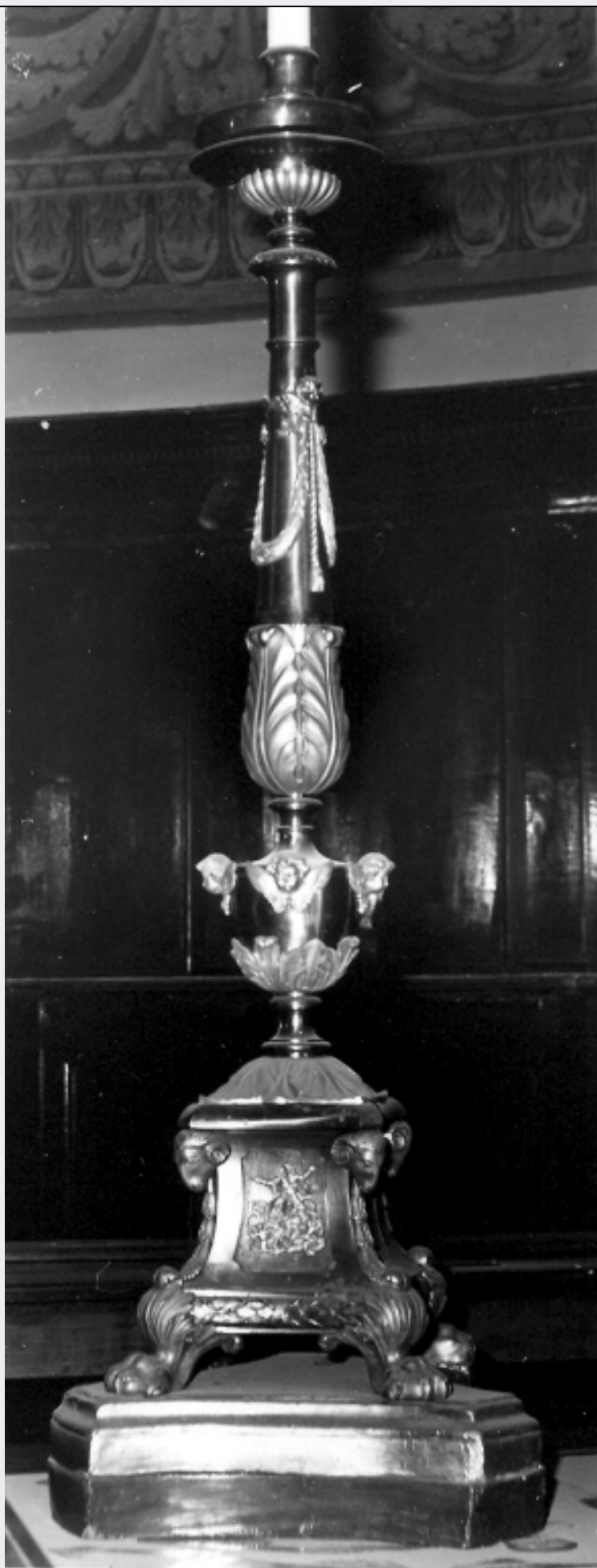


SCHEDA



CD - CODICI

TSK - Tipo scheda	OA
-------------------	----

LIR - Livello ricerca	C
-----------------------	---

NCT - CODICE UNIVOCO

NCTR - Codice regione	12
-----------------------	----

NCTN - Numero catalogo generale	00209090
---------------------------------	----------

NCTS - Suffisso numero catalogo generale	A
--	---

ESC - Ente schedatore	S50
-----------------------	-----

ECP - Ente competente	S50
-----------------------	-----

RV - RELAZIONI**RVE - STRUTTURA COMPLESSA**

RVEL - Livello	3
----------------	---

RVER - Codice bene radice	1200209090 A
---------------------------	--------------

RVES - Codice bene componente	1200209025
-------------------------------	------------

OG - OGGETTO**OGT - OGGETTO**

OGTD - Definizione	candelabro
--------------------	------------

OGTV - Identificazione	serie
------------------------	-------

QNT - QUANTITA'

QNTN - Numero	6
---------------	---

LC - LOCALIZZAZIONE GEOGRAFICO-AMMINISTRATIVA**PVC - LOCALIZZAZIONE GEOGRAFICO-AMMINISTRATIVA ATTUALE**

PVCS - Stato	Italia
--------------	--------

PVCR - Regione	Lazio
----------------	-------

PVCP - Provincia	RM
------------------	----

PVCC - Comune	Rocca di Papa
---------------	---------------

LDC - COLLOCAZIONE SPECIFICA**DT - CRONOLOGIA****DTZ - CRONOLOGIA GENERICA**

DTZG - Secolo	sec. XIX
---------------	----------

DTS - CRONOLOGIA SPECIFICA

DTSI - Da	1862
-----------	------

DTSF - A	1862
----------	------

DTM - Motivazione cronologia	iscrizione
------------------------------	------------

AU - DEFINIZIONE CULTURALE**ATB - AMBITO CULTURALE**

ATBD - Denominazione	ambito romano
----------------------	---------------

ATBM - Motivazione dell'attribuzione	analisi stilistica
--------------------------------------	--------------------

MT - DATI TECNICI

MTC - Materia e tecnica	ottone/ fusione/ doratura
MTC - Materia e tecnica	metallo/ argentatura/ traforo
MIS - MISURE	
MISA - Altezza	142
CO - CONSERVAZIONE	
STC - STATO DI CONSERVAZIONE	
STCC - Stato di conservazione	buono
DA - DATI ANALITICI	
DES - DESCRIZIONE	
DESO - Indicazioni sull'oggetto	Dalla base, poggiante su zampe leonine, si sviluppano lungo il fusto una serie di decorazioni consistenti in teste di arieti, foglie d'acanto, angioletti e ghirlande.
DESI - Codifica Iconclass	NR (recupero pregresso)
DESS - Indicazioni sul soggetto	NR (recupero pregresso)
ISR - ISCRIZIONI	
ISRC - Classe di appartenenza	documentaria
ISRL - Lingua	latino
ISRS - Tecnica di scrittura	a incisione
ISRT - Tipo di caratteri	lettere capitali
ISRP - Posizione	su un lato della base
ISRI - Trascrizione	ECCL. ARCIS PAPAЕ/ AN. DNI/ MDCCCLXII
TU - CONDIZIONE GIURIDICA E VINCOLI	
CDG - CONDIZIONE GIURIDICA	
CDGG - Indicazione generica	proprietà Ente religioso cattolico
DO - FONTI E DOCUMENTI DI RIFERIMENTO	
FTA - DOCUMENTAZIONE FOTOGRAFICA	
FTAX - Genere	documentazione allegata
FTAP - Tipo	fotografia b/n
FTAN - Codice identificativo	SBAS RM 90011
AD - ACCESSO AI DATI	
ADS - SPECIFICHE DI ACCESSO AI DATI	
ADSP - Profilo di accesso	3
ADSM - Motivazione	scheda di bene non adeguatamente sorvegliabile
CM - COMPILAZIONE	
CMP - COMPILAZIONE	
CMPD - Data	1979
CMPN - Nome	Rybko A. M.
FUR - Funzionario responsabile	Pedrocchi A. M.
FUR - Funzionario	

responsabile	Santarelli F. (2001 AGG. RVM)
RVM - TRASCRIZIONE PER INFORMATIZZAZIONE	
RVMD - Data	2005
RVMN - Nome	ARTPAST/ Economopoulos H.
AGG - AGGIORNAMENTO - REVISIONE	
AGGD - Data	2001
AGGN - Nome	Scamperle I.
AGGF - Funzionario responsabile	NR (recupero pregresso)
AGG - AGGIORNAMENTO - REVISIONE	
AGGD - Data	2005
AGGN - Nome	ARTPAST/ Economopoulos H.
AGGF - Funzionario responsabile	NR (recupero pregresso)