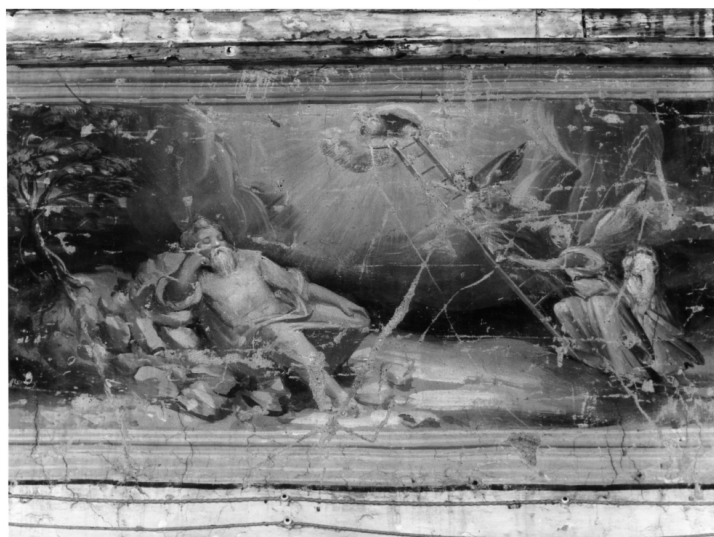


SCHEDA



CD - CODICI

TSK - Tipo scheda OA

LIR - Livello ricerca C

NCT - CODICE UNIVOCO

NCTR - Codice regione 12

NCTN - Numero catalogo generale 00257975

ESC - Ente schedatore S50

ECP - Ente competente S50

RV - RELAZIONI

RVE - STRUTTURA COMPLESSA

RVEL - Livello 3

RVER - Codice bene radice 1200257975

OG - OGGETTO

OGT - OGGETTO

OGTD - Definizione dipinto

OGTV - Identificazione ciclo

OGTP - Posizione fregio

SGT - SOGGETTO

SGTI - Identificazione sogno di Giacobbe

LC - LOCALIZZAZIONE GEOGRAFICO-AMMINISTRATIVA

PVC - LOCALIZZAZIONE GEOGRAFICO-AMMINISTRATIVA ATTUALE

PVCS - Stato Italia

PVCR - Regione Lazio

PVCP - Provincia VT

PVCC - Comune Proceno

LDC - COLLOCAZIONE SPECIFICA

LDCT - Tipologia palazzo

LDCQ - Qualificazione comunale

LDCN - Denominazione	Palazzo Sforza
LDCU - Denominazione spazio viabilistico	NR (recupero pregresso)
LDCS - Specifiche	Piano nobile, seconda stanza
UB - UBICAZIONE E DATI PATRIMONIALI	
UBO - Ubicazione originaria	OR
DT - CRONOLOGIA	
DTZ - CRONOLOGIA GENERICA	
DTZG - Secolo	sec. XVI
DTZS - Frazione di secolo	seconda metà
DTS - CRONOLOGIA SPECIFICA	
DTSI - Da	1550
DTSF - A	1559
DTM - Motivazione cronologia	analisi stilistica
AU - DEFINIZIONE CULTURALE	
AUT - AUTORE	
AUTS - Riferimento all'autore	cerchia
AUTM - Motivazione dell'attribuzione	NR (recupero pregresso)
AUTN - Nome scelto	Fontana Prospero
AUTA - Dati anagrafici	1512/ 1597
AUTH - Sigla per citazione	00002400
MT - DATI TECNICI	
MTC - Materia e tecnica	intonaco/ pittura a fresco
MIS - MISURE	
MISR - Mancanza	MNR
CO - CONSERVAZIONE	
STC - STATO DI CONSERVAZIONE	
STCC - Stato di conservazione	mediocre
DA - DATI ANALITICI	
DES - DESCRIZIONE	
DESO - Indicazioni sull'oggetto	NR (recupero pregresso)
DESI - Codifica Iconclass	NR (recupero pregresso)
DESS - Indicazioni sul soggetto	Personaggi: Giacobbe; Dio Padre. Attributi: (Giacobbe) scala. Figure: angelo.
NSC - Notizie storico-critiche	Gli affreschi furono eseguiti nella seconda fase della decorazione del palazzo, che coinvolse tutto il piano nobile, quando alla committenza del card. Guido AScanio Sforza di Santafiora si affiancò quella del nipote Paolo, divenuto marchese di Proceno nel 1555, come conferma anche la presenza di chiari riferimenti araldici a lui e alla sua carriera militare. Le pitture si presentano come un'espressione della cultura manieristica romana evolutasi dalla matrice perinesca. In questo ambito i confronti più prossimi sono da rintracciarsi nella produzione

di artisti della cerchia di Prospero Fontana, come quelli che operarono nella decorazione di Palazzo Firenze a Roma. E' anche da segnalare lo stretto rapporto con alcune edizioni a stampa di bibbie della metà del '500 (cfr. "Quadrine historique de la Bible" di Charles Paradin, ed. Jean de la Tournus, Lione 1553), che fornirono molto probabilmente i modelli iconografici per diverse scene del fregio.

TU - CONDIZIONE GIURIDICA E VINCOLI

CDG - CONDIZIONE GIURIDICA

CDGG - Indicazione generica

proprietà Ente pubblico territoriale

CDGS - Indicazione specifica

Comune di Proceno

DO - FONTI E DOCUMENTI DI RIFERIMENTO

FTA - DOCUMENTAZIONE FOTOGRAFICA

FTAX - Genere

documentazione allegata

FTAP - Tipo

fotografia b/n

FTAN - Codice identificativo

SBAS RM 169338

AD - ACCESSO AI DATI

ADS - SPECIFICHE DI ACCESSO AI DATI

ADSP - Profilo di accesso

1

ADSM - Motivazione

scheda contenente dati liberamente accessibili

CM - COMPILAZIONE

CMP - COMPILAZIONE

CMPD - Data

1993

CMPN - Nome

Calzona L.

FUR - Funzionario responsabile

Pedrocchi A.M.

RVM - TRASCRIZIONE PER INFORMATIZZAZIONE

RVMD - Data

2005

RVMN - Nome

ARTPAST/ Mangano C.

AGG - AGGIORNAMENTO - REVISIONE

AGGD - Data

2005

AGGN - Nome

ARTPAST/ Mangano C.

AGGF - Funzionario responsabile

NR (recupero pregresso)