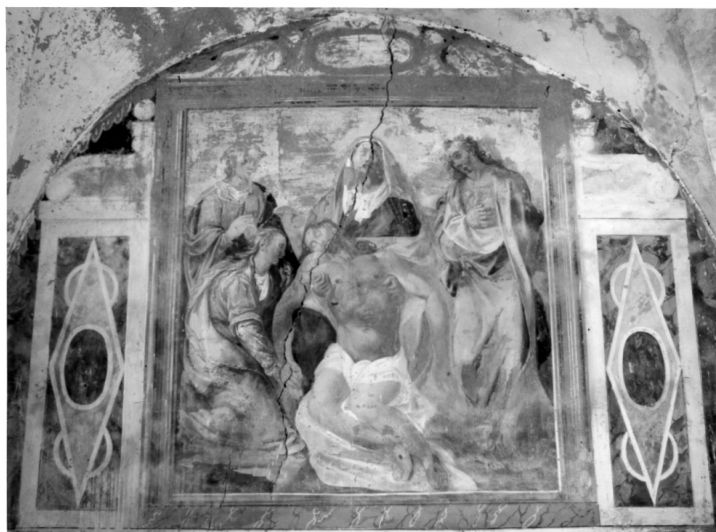


SCHEDA



CD - CODICI

TSK - Tipo scheda OA

LIR - Livello ricerca C

NCT - CODICE UNIVOCO

NCTR - Codice regione 12

NCTN - Numero catalogo generale 00257983

ESC - Ente schedatore S50

ECP - Ente competente S50

OG - OGGETTO

OGT - OGGETTO

OGTD - Definizione dipinto

SGT - SOGGETTO

SGTI - Identificazione deposizione di Cristo dalla croce

LC - LOCALIZZAZIONE GEOGRAFICO-AMMINISTRATIVA

PVC - LOCALIZZAZIONE GEOGRAFICO-AMMINISTRATIVA ATTUALE

PVCS - Stato Italia

PVCR - Regione Lazio

PVCP - Provincia VT

PVCC - Comune Proceno

LDC - COLLOCAZIONE SPECIFICA

LDCT - Tipologia chiesa

LDCN - Denominazione Chiesa della Madonna del Giglio

LDCU - Denominazione spazio viabilistico NR (recupero pregresso)

LDCS - Specifiche Cappella a destra

DT - CRONOLOGIA

DTZ - CRONOLOGIA GENERICA

DTZG - Secolo sec. XVI

DTS - CRONOLOGIA SPECIFICA	
DTSI - Da	1568
DTSF - A	1568
DTM - Motivazione cronologia	data
AU - DEFINIZIONE CULTURALE	
ATB - AMBITO CULTURALE	
ATBD - Denominazione	ambito laziale
ATBM - Motivazione dell'attribuzione	analisi stilistica
MT - DATI TECNICI	
MTC - Materia e tecnica	intonaco/ pittura a fresco
MIS - MISURE	
MISU - Unità	cm.
MISA - Altezza	240
MISL - Larghezza	187
CO - CONSERVAZIONE	
STC - STATO DI CONSERVAZIONE	
STCC - Stato di conservazione	cattivo
DA - DATI ANALITICI	
DES - DESCRIZIONE	
DESO - Indicazioni sull'oggetto	NR (recupero pregresso)
DESI - Codifica Iconclass	NR (recupero pregresso)
DESS - Indicazioni sul soggetto	Personaggi: Gesù Cristo; Madonna; Maria Maddalena; Maria di Cleofa; San Giovanni Evangelista.
NSC - Notizie storico-critiche	Dalla testimonianza di A. Chelli, che lesse un'iscrizione oggi andata perduta, si deduce che sottp l'arcone, dove é posto l'affresco, vi era la tomba di Giulio Lanfranco, nobile piacentino annegato nel fiume Paglia, posta agli amici il 18 aprile 1568. Tale data, che ben si accorda con la cronologia della chiesa (1563 ca.), può essere ritenuta valida anche per l'esecuzione dell'affresco, che sia stilisticamente che iconograficamente è da considerare in rapporto con la decorazione della tomba.
TU - CONDIZIONE GIURIDICA E VINCOLI	
CDG - CONDIZIONE GIURIDICA	
CDGG - Indicazione generica	proprietà Ente pubblico territoriale
CDGS - Indicazione specifica	Comune di Proceno
DO - FONTI E DOCUMENTI DI RIFERIMENTO	
FTA - DOCUMENTAZIONE FOTOGRAFICA	
FTAX - Genere	documentazione allegata
FTAP - Tipo	fotografia b/n
FTAN - Codice identificativo	SBAS RM 169213
AD - ACCESSO AI DATI	

ADS - SPECIFICHE DI ACCESSO AI DATI**ADSP - Profilo di accesso**

1

ADSM - Motivazione

scheda contenente dati liberamente accessibili

CM - COMPILAZIONE**CMP - COMPILAZIONE****CMPD - Data**

1993

CM PN - Nome

Calzona L.

**FUR - Funzionario
responsabile**

Pedrocchi A.M.

RVM - TRASCRIZIONE PER INFORMATIZZAZIONE**RVMD - Data**

2005

RVMN - Nome

ARTPAST/ Mangano C.

AGG - AGGIORNAMENTO - REVISIONE**AGGD - Data**

2005

AGGN - Nome

ARTPAST/ Mangano C.

**AGGF - Funzionario
responsabile**

NR (recupero pregresso)