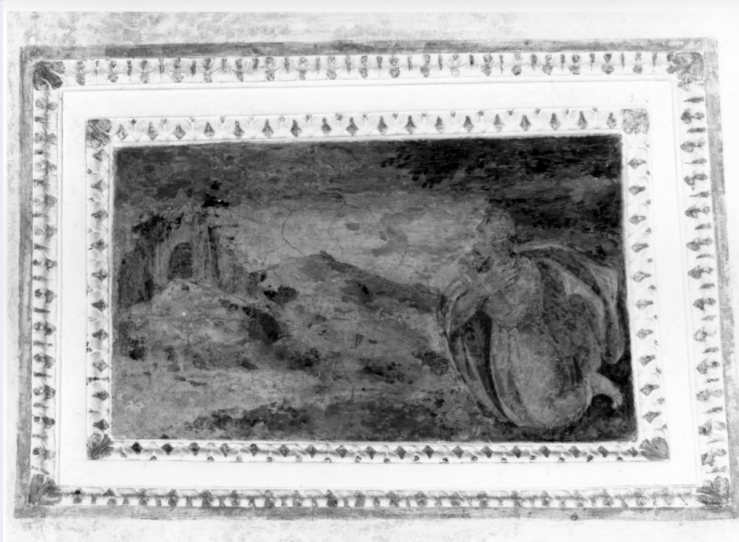


# SCHEDA



## CD - CODICI

TSK - Tipo scheda	OA
LIR - Livello ricerca	C
NCT - CODICE UNIVOCO	
NCTR - Codice regione	12
NCTN - Numero catalogo generale	00239225
ESC - Ente schedatore	S50
ECP - Ente competente	S50

## RV - RELAZIONI

### RVE - STRUTTURA COMPLESSA

RVEL - Livello	4
RVER - Codice bene radice	1200239225
RVES - Codice bene componente	1200239229

## OG - OGGETTO

### OGT - OGGETTO

OGTD - Definizione	dipinto
OGTP - Posizione	sulla volta

### SGT - SOGGETTO

SGTI - Identificazione	San Giuseppe (?)
------------------------	------------------

## LC - LOCALIZZAZIONE GEOGRAFICO-AMMINISTRATIVA

### PVC - LOCALIZZAZIONE GEOGRAFICO-AMMINISTRATIVA ATTUALE

PVCS - Stato	Italia
PVCR - Regione	Lazio
PVCP - Provincia	VT
PVCC - Comune	Canepina

### LDC - COLLOCAZIONE SPECIFICA

LDCT - Tipologia	chiesa
------------------	--------

<b>LDCN - Denominazione</b>	Chiesa di S. Michele arcangelo (detta del Carmine)
<b>LDCU - Denominazione spazio viabilistico</b>	NR (recupero pregresso)
<b>LDCS - Specifiche</b>	a sinistra, terza cappella

## DT - CRONOLOGIA

### DTZ - CRONOLOGIA GENERICA

**DTZG - Secolo** sec. XVI

### DTS - CRONOLOGIA SPECIFICA

**DTSI - Da** 1599

**DTSF - A** 1599

**DTM - Motivazione cronologia** data

## AU - DEFINIZIONE CULTURALE

### ATB - AMBITO CULTURALE

**ATBD - Denominazione** ambito romano

**ATBM - Motivazione dell'attribuzione** analisi stilistica

### CMM - COMMITTENZA

**CMMN - Nome** Giuseppe Chialo

**CMMD - Data** 1599

**CMMC - Circostanza** decorazione cappella

**CMMF - Fonte** iscrizione

## MT - DATI TECNICI

**MTC - Materia e tecnica** intonaco/ pittura a fresco

### MIS - MISURE

**MISR - Mancanza** MNR

## CO - CONSERVAZIONE

### STC - STATO DI CONSERVAZIONE

**STCC - Stato di conservazione** mediocre

## DA - DATI ANALITICI

### DES - DESCRIZIONE

**DESO - Indicazioni sull'oggetto** NR (recupero pregresso)

**DESI - Codifica Iconclass** NR (recupero pregresso)

**DESS - Indicazioni sul soggetto** Personaggi: san Giuseppe.

**NSC - Notizie storico-critiche** La cappella ha mantenuto inalterato l'aspetto della ricostruzione della fine del Cinquecento. Proprietario della cappella e committente della decorazione fu Giuseppe Chialo. Gli affreschi, che illustrano le storie della vita della Madonna connesse all'avvento di Cristo, sono attribuibili ad un anonimo artista formatosi nell'ambito del tardo manierismo romano.

## TU - CONDIZIONE GIURIDICA E VINCOLI

### CDG - CONDIZIONE GIURIDICA

**CDGG - Indicazione**

<b>generica</b>	proprietà Stato
<b>CDGS - Indicazione specifica</b>	Ministero dell'Interno, Fondo Edifici di Culto (F.E.C.)
<b>DO - FONTI E DOCUMENTI DI RIFERIMENTO</b>	
<b>FTA - DOCUMENTAZIONE FOTOGRAFICA</b>	
<b>FTAX - Genere</b>	documentazione allegata
<b>FTAP - Tipo</b>	fotografia b/n
<b>FTAN - Codice identificativo</b>	SBAS RM 153416
<b>AD - ACCESSO AI DATI</b>	
<b>ADS - SPECIFICHE DI ACCESSO AI DATI</b>	
<b>ADSP - Profilo di accesso</b>	1
<b>ADSM - Motivazione</b>	scheda contenente dati liberamente accessibili
<b>CM - COMPILAZIONE</b>	
<b>CMP - COMPILAZIONE</b>	
<b>CMPD - Data</b>	1991
<b>CMPN - Nome</b>	Frascarelli D.
<b>FUR - Funzionario responsabile</b>	Pedrocchi A. M.
<b>RVM - TRASCRIZIONE PER INFORMATIZZAZIONE</b>	
<b>RVMD - Data</b>	2005
<b>RVMN - Nome</b>	ARTPAST/Bencini L.
<b>AGG - AGGIORNAMENTO - REVISIONE</b>	
<b>AGGD - Data</b>	2005
<b>AGGN - Nome</b>	ARTPAST/Bencini L.
<b>AGGF - Funzionario responsabile</b>	NR (recupero pregresso)