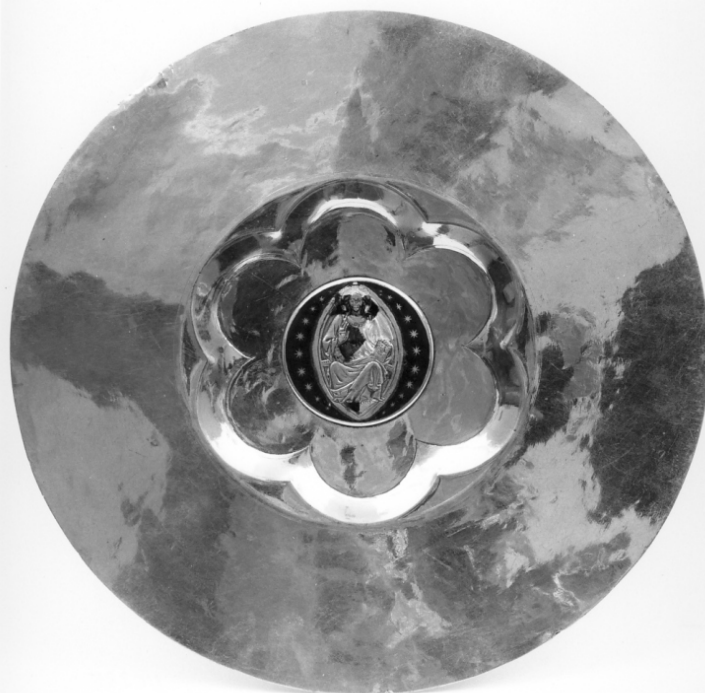


SCHEDA



CD - CODICI

TSK - Tipo scheda OA

LIR - Livello ricerca C

NCT - CODICE UNIVOCO

NCTR - Codice regione 12

NCTN - Numero catalogo generale 00210395

NCTS - Suffisso numero catalogo generale A

ESC - Ente schedatore S50

ECP - Ente competente S50

RV - RELAZIONI

OG - OGGETTO

OGT - OGGETTO

OGTD - Definizione patena

LC - LOCALIZZAZIONE GEOGRAFICO-AMMINISTRATIVA

PVC - LOCALIZZAZIONE GEOGRAFICO-AMMINISTRATIVA ATTUALE

PVCS - Stato Italia

PVCR - Regione Lazio

PVCP - Provincia VT

PVCC - Comune Montefiascone

LDC - COLLOCAZIONE SPECIFICA

DT - CRONOLOGIA

DTZ - CRONOLOGIA GENERICA

DTZG - Secolo	sec. XV
DTS - CRONOLOGIA SPECIFICA	
DTSI - Da	1427
DTSF - A	1427
DTM - Motivazione cronologia	analisi stilistica
AU - DEFINIZIONE CULTURALE	
AUT - AUTORE	
AUTM - Motivazione dell'attribuzione	analisi stilistica
AUTN - Nome scelto	Pietro di Giovanni Anastasio di Vitale detto Giudice
AUTA - Dati anagrafici	notizie prima metà sec. XV
AUTH - Sigla per citazione	00002423
MT - DATI TECNICI	
MTC - Materia e tecnica	rame/ doratura/ sbalzo/ cesellatura
MTC - Materia e tecnica	smalto
MIS - MISURE	
MISU - Unità	cm.
MISD - Diametro	28.8
CO - CONSERVAZIONE	
STC - STATO DI CONSERVAZIONE	
STCC - Stato di conservazione	buono
RS - RESTAURI	
RST - RESTAURI	
RSTD - Data	1954
RSTE - Ente responsabile	Sopr. per i Beni artistici e storici di Roma
RSTR - Ente finanziatore	Soprintendenza per i Beni artistici e storici di Roma
DA - DATI ANALITICI	
DES - DESCRIZIONE	
DESO - Indicazioni sull'oggetto	Tesa liscia. Fondo a forma di fiore al centro del quale c'è un medaglione con Cristo benedicente in mandorla circondata da stelle.
DESI - Codifica Iconclass	NR (recupero pregresso)
DESS - Indicazioni sul soggetto	NR (recupero pregresso)
NSC - Notizie storico-critiche	Il calice con patena è opera autografa di Pietro Giudice, orafo viterbese, autore di altre due opere firmate e datate presenti nella zona: un Reliquiario nel Duomo di Vetralla e una Croce conservata nella Chiesa del Crocifisso a Celleno, ambedue posteriori al pezzo di Montefiascone. La Mortari ne sottolinea i rapporti con la cultura senese, soprattutto per l'uso dello smalto trasparente su bassorilievo, ma anche con quella umbra, per la presenza del motivo delle aquile qui visibile sopra l'iscrizione, e con quella abruzzese. Un riferimento alla cultura umbra viene proposto anche da Maria Andaloro (1975, p. 27) sulla base di un confronto con il Calice di Battista da Narni nel Duomo di Terni. Stringenti analogie strutturali e stilistiche, nonché il

ricorso a medesimi repertori decorativi, legano il Calice firmato da Pietro Giudice con un altro calice conservato nella stessa cattedrale (cfr. scheda 12/00210396).

TU - CONDIZIONE GIURIDICA E VINCOLI

CDG - CONDIZIONE GIURIDICA

CDGG - Indicazione generica

detenzione Ente religioso cattolico

DO - FONTI E DOCUMENTI DI RIFERIMENTO

FTA - DOCUMENTAZIONE FOTOGRAFICA

FTAX - Genere

documentazione allegata

FTAP - Tipo

fotografia b/n

FTAN - Codice identificativo

SBAS RM 110285

FTA - DOCUMENTAZIONE FOTOGRAFICA

FTAX - Genere

documentazione allegata

FTAP - Tipo

fotografia b/n

FTA - DOCUMENTAZIONE FOTOGRAFICA

FTAX - Genere

documentazione allegata

FTAP - Tipo

fotografia b/n

MST - MOSTRE

MSTT - Titolo

La pittura viterbese dal XIV al XVI secolo

MSTL - Luogo

Viterbo

MSTD - Data

1954

MST - MOSTRE

MSTT - Titolo

Tesori d'arte sacra di Roma e del Lazio dal Medioevo all'Ottocento

MSTL - Luogo

Roma

MSTD - Data

1975

MST - MOSTRE

MSTT - Titolo

Il Quattrocento a Viterbo

MSTL - Luogo

Viterbo

MSTD - Data

1983

AD - ACCESSO AI DATI

ADS - SPECIFICHE DI ACCESSO AI DATI

ADSP - Profilo di accesso

3

ADSM - Motivazione

scheda di bene non adeguatamente sorvegliabile

CM - COMPILAZIONE

CMP - COMPILAZIONE

CMPD - Data

1984

CMPN - Nome

Catani P.

FUR - Funzionario responsabile

Pedrocchi A. M.

RVM - TRASCRIZIONE PER INFORMATIZZAZIONE

RVMD - Data

2005

RVMN - Nome

ARTPAST/ Parca S.

AGG - AGGIORNAMENTO - REVISIONE**AGGD - Data**

2005

AGGN - Nome

ARTPAST/ Parca S.

**AGGF - Funzionario
responsabile**

NR (recupero pregresso)