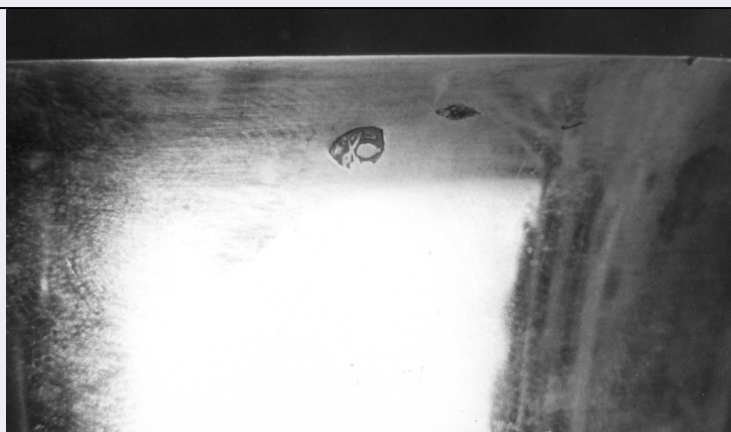


SCHEDA



CD - CODICI

TSK - Tipo scheda OA

LIR - Livello ricerca C

NCT - CODICE UNIVOCO

NCTR - Codice regione 12

NCTN - Numero catalogo
generale 00210542

ESC - Ente schedatore S50

ECP - Ente competente S50

OG - OGGETTO

OGT - OGGETTO

OGTD - Definizione calice

LC - LOCALIZZAZIONE GEOGRAFICO-AMMINISTRATIVA

PVC - LOCALIZZAZIONE GEOGRAFICO-AMMINISTRATIVA ATTUALE

PVCS - Stato Italia

PVCR - Regione Lazio

PVCP - Provincia VT

PVCC - Comune Montefiascone

LDC - COLLOCAZIONE SPECIFICA

DT - CRONOLOGIA

DTZ - CRONOLOGIA GENERICA

DTZG - Secolo sec. XIX

DTS - CRONOLOGIA SPECIFICA

DTSI - Da 1815

DTSV - Validità post

DTSF - A 1870

DTSL - Validità ante

DTM - Motivazione cronologia bollo

AU - DEFINIZIONE CULTURALE

ATB - AMBITO CULTURALE

ATBD - Denominazione	ambito romano
ATBM - Motivazione dell'attribuzione	analisi stilistica
MT - DATI TECNICI	
MTC - Materia e tecnica	metallo/ tornitura/ sbalzo/ cesellatura/ doratura/ incisione
MTC - Materia e tecnica	argento/ doratura
MIS - MISURE	
MISU - Unità	cm.
MISA - Altezza	27
CO - CONSERVAZIONE	
STC - STATO DI CONSERVAZIONE	
STCC - Stato di conservazione	discreto
DA - DATI ANALITICI	
DES - DESCRIZIONE	
DESO - Indicazioni sull'oggetto	Piede a base circolare con modanature e cornici a motivi stilizzati. Nodo ovoidale decorato con foglie lanceolate. Sottocoppa con superficie granité che risparmia in decoro volute e fiori. Coppa in argento liscia e dorata.
DESI - Codifica Iconclass	NR (recupero pregresso)
DESS - Indicazioni sul soggetto	NR (recupero pregresso)
STM - STEMMI, EMBLEMI, MARCHI	
STMC - Classe di appartenenza	bollo
STMQ - Qualificazione	camerale
STMP - Posizione	orlo della coppa
STMD - Descrizione	NR (recupero pregresso)
STM - STEMMI, EMBLEMI, MARCHI	
STMC - Classe di appartenenza	bollo
STMQ - Qualificazione	argentiere
STMI - Identificazione	argentiere romano
STMP - Posizione	orlo della coppa, entro losanga
STMD - Descrizione	NR (recupero pregresso)
NSC - Notizie storico-critiche	Il bollo camerale rilevato sul calice era in uso a Roma dal 1815 al 1870, mentre il bollo dell'argentiere è illeggibile. La sobria struttura ad andamento sagomato del calice, il gusto per i motivi lineari ed incisi mostrano una dipendenza dai modelli neoclassici e confermano la datazione tra il 1815 e il 1870 e la provenienza da una bottega romana.
TU - CONDIZIONE GIURIDICA E VINCOLI	
CDG - CONDIZIONE GIURIDICA	
CDGG - Indicazione generica	proprietà Ente religioso cattolico
DO - FONTI E DOCUMENTI DI RIFERIMENTO	
FTA - DOCUMENTAZIONE FOTOGRAFICA	

FTAX - Genere	documentazione allegata
FTAP - Tipo	fotografia b/n
FTAN - Codice identificativo	SBAS RM 128875
FTA - DOCUMENTAZIONE FOTOGRAFICA	
FTAX - Genere	documentazione allegata
FTAP - Tipo	fotografia b/n
BIB - BIBLIOGRAFIA	
BIBX - Genere	bibliografia di confronto
BIBA - Autore	Bulgari C. G.
BIBD - Anno di edizione	1958-1959
BIBH - Sigla per citazione	00000343
BIBN - V., pp., nn.	V. I.1, p. 32, n. 168.
AD - ACCESSO AI DATI	
ADS - SPECIFICHE DI ACCESSO AI DATI	
ADSP - Profilo di accesso	3
ADSM - Motivazione	scheda di bene non adeguatamente sorvegliabile
CM - COMPILAZIONE	
CMP - COMPILAZIONE	
CMPD - Data	1986
CMPN - Nome	Cialoni D.
FUR - Funzionario responsabile	Pedrocchi A. M.
RVM - TRASCRIZIONE PER INFORMATIZZAZIONE	
RVMD - Data	2005
RVMN - Nome	ARTPAST/ Parca S.
AGG - AGGIORNAMENTO - REVISIONE	
AGGD - Data	2005
AGGN - Nome	ARTPAST/ Parca S.
AGGF - Funzionario responsabile	NR (recupero pregresso)