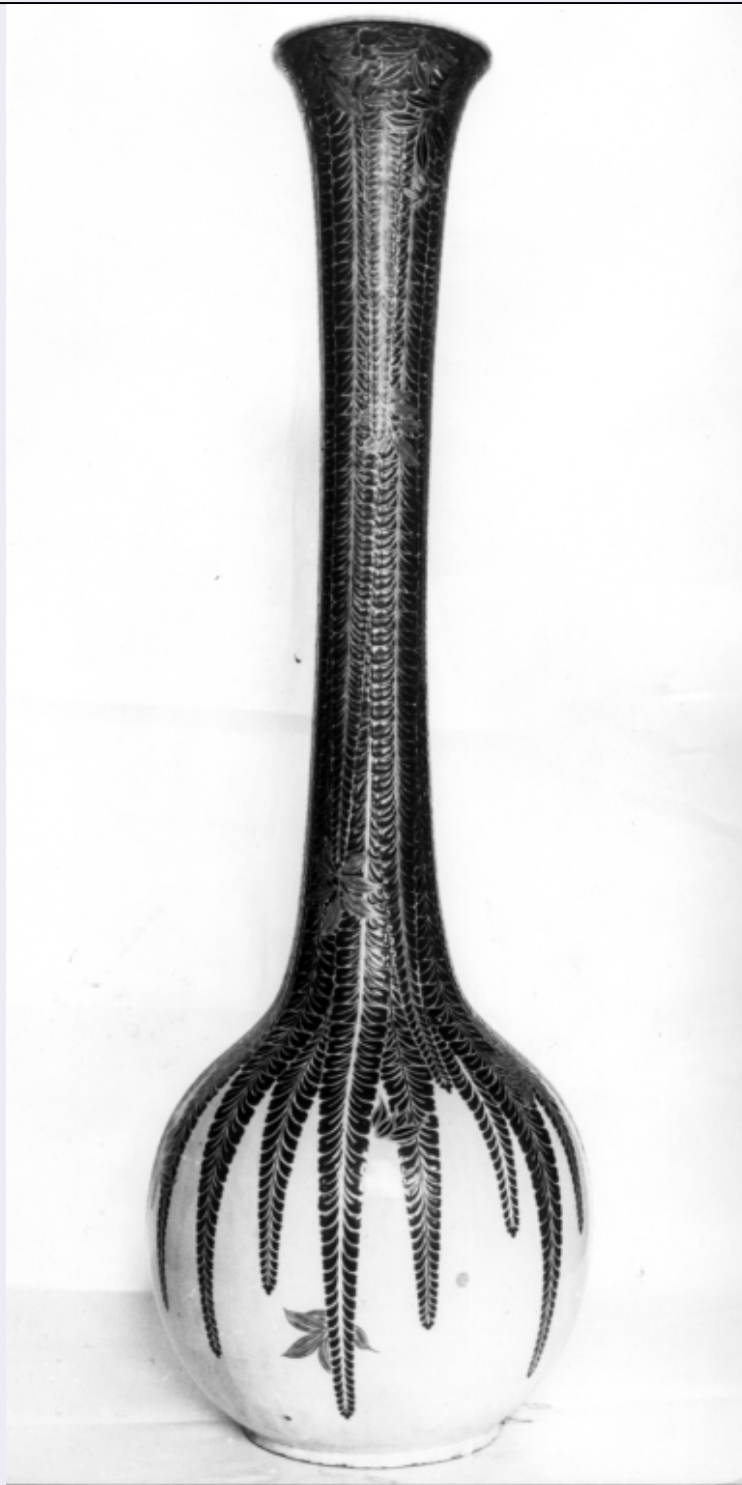


SCHEDA



CD - CODICI

TSK - Tipo scheda OA

LIR - Livello ricerca I

NCT - CODICE UNIVOCO

NCTR - Codice regione 12

NCTN - Numero catalogo generale 00725059

ESC - Ente schedatore S50

ECP - Ente competente S50

OG - OGGETTO

OGT - OGGETTO

OGTD - Definizione	vaso
---------------------------	------

LC - LOCALIZZAZIONE GEOGRAFICO-AMMINISTRATIVA**PVC - LOCALIZZAZIONE GEOGRAFICO-AMMINISTRATIVA ATTUALE**

PVCS - Stato	Italia
---------------------	--------

PVCR - Regione	Lazio
-----------------------	-------

PVCP - Provincia	RM
-------------------------	----

PVCC - Comune	Roma
----------------------	------

LDC - COLLOCAZIONE SPECIFICA

LDCT - Tipologia	palazzo
-------------------------	---------

LDCN - Denominazione	Palazzo di Venezia
-----------------------------	--------------------

LDCU - Denominazione spazio viabilistico	via del Plebiscito 119
---	------------------------

LDCM - Denominazione raccolta	Museo Nazionale del Palazzo di Venezia
--------------------------------------	--

LDCS - Specifiche	deposito porcellane orientali, Passetto dei Cardinali (sala XI), vetrina M
--------------------------	--

UB - UBICAZIONE E DATI PATRIMONIALI**INV - INVENTARIO DI MUSEO O SOPRINTENDENZA**

INVN - Numero	PV 9217/526
----------------------	-------------

INVD - Data	1935
--------------------	------

LA - ALTRE LOCALIZZAZIONI GEOGRAFICO-AMMINISTRATIVE

TCL - Tipo di localizzazione	luogo di provenienza
-------------------------------------	----------------------

PRV - LOCALIZZAZIONE GEOGRAFICO-AMMINISTRATIVA

PRVR - Regione	Lazio
-----------------------	-------

PRVP - Provincia	RM
-------------------------	----

PRVC - Comune	Roma
----------------------	------

PRC - COLLOCAZIONE SPECIFICA

PRCM - Denominazione raccolta	collezione privata Wurts
--------------------------------------	--------------------------

PRD - DATA

PRDU - Data uscita	1933
---------------------------	------

DT - CRONOLOGIA**DTZ - CRONOLOGIA GENERICA**

DTZG - Secolo	sec. XIX
----------------------	----------

DTS - CRONOLOGIA SPECIFICA

DTSI - Da	1868
------------------	------

DTSF - A	1899
-----------------	------

DTM - Motivazione cronologia	analisi stilistica
-------------------------------------	--------------------

AU - DEFINIZIONE CULTURALE**ATB - AMBITO CULTURALE**

ATBD - Denominazione	manifattura giapponese
-----------------------------	------------------------

ATBM - Motivazione dell'attribuzione	analisi stilistica
---	--------------------

ATB - AMBITO CULTURALE**ATBD - Denominazione** manifattura Kyoto - Satsuma**ATBM - Motivazione dell'attribuzione** analisi stilistica**MT - DATI TECNICI****MTC - Materia e tecnica** gres/ pittura/ smaltatura**MIS - MISURE****MISA - Altezza** 75.5**MISV - Varie** diametro alla base 13.5; alla bocca 12.3**CO - CONSERVAZIONE****STC - STATO DI CONSERVAZIONE****STCC - Stato di conservazione** buono**DA - DATI ANALITICI****DES - DESCRIZIONE****DESO - Indicazioni sull'oggetto** vaso a bottiglia dal corpo globulare e lungo collo cilindrico a tromba, decorato in smalti rosso, blu, nero, giallo e oro, a rilievo sulla coperta percorsa da una fitta rete di sottili "cracuelures" con la raffigurazione di lunghe foglie con fiori che scendono dalla bocca del vaso lungo tutto il collo fino a metà del corpo.**DESI - Codifica Iconclass** NR (recupero pregresso)**DESS - Indicazioni sul soggetto** NR (recupero pregresso)**STM - STEMMI, EMBLEMI, MARCHI****STMC - Classe di appartenenza** marchio**STMQ - Qualificazione** produzione**STMI - Identificazione** manifattura Kyoto - Satsuma**STMP - Posizione** sotto la base**STMD - Descrizione** ideogrammi entro un ovale a stampo**TU - CONDIZIONE GIURIDICA E VINCOLI****ACQ - ACQUISIZIONE****ACQT - Tipo acquisizione** lascito**ACQN - Nome** Tower Wurts Henriette**ACQD - Data acquisizione** 1933**CDG - CONDIZIONE GIURIDICA****CDGG - Indicazione generica** proprietà Stato**CDGS - Indicazione specifica** Museo Nazionale del Palazzo di Venezia**DO - FONTI E DOCUMENTI DI RIFERIMENTO****FTA - DOCUMENTAZIONE FOTOGRAFICA****FTAX - Genere** documentazione allegata**FTAP - Tipo** fotografia b/n**FTAN - Codice identificativo** PV 119

FTA - DOCUMENTAZIONE FOTOGRAFICA

FTAX - Genere	documentazione allegata
FTAP - Tipo	fotografia b/n
FTAN - Codice identificativo	PV 120

AD - ACCESSO AI DATI**ADS - SPECIFICHE DI ACCESSO AI DATI**

ADSP - Profilo di accesso	1
ADSM - Motivazione	scheda contenente dati liberamente accessibili

CM - COMPILAZIONE**CMP - COMPILAZIONE**

CMPD - Data	2004
CMPN - Nome	Nicita P.
FUR - Funzionario responsabile	Barberini M.G./ Sconci M.S.

AGG - AGGIORNAMENTO - REVISIONE

AGGD - Data	2006
AGGN - Nome	ARTPAST/ Barchiesi S.
AGGF - Funzionario responsabile	NR (recupero pregresso)