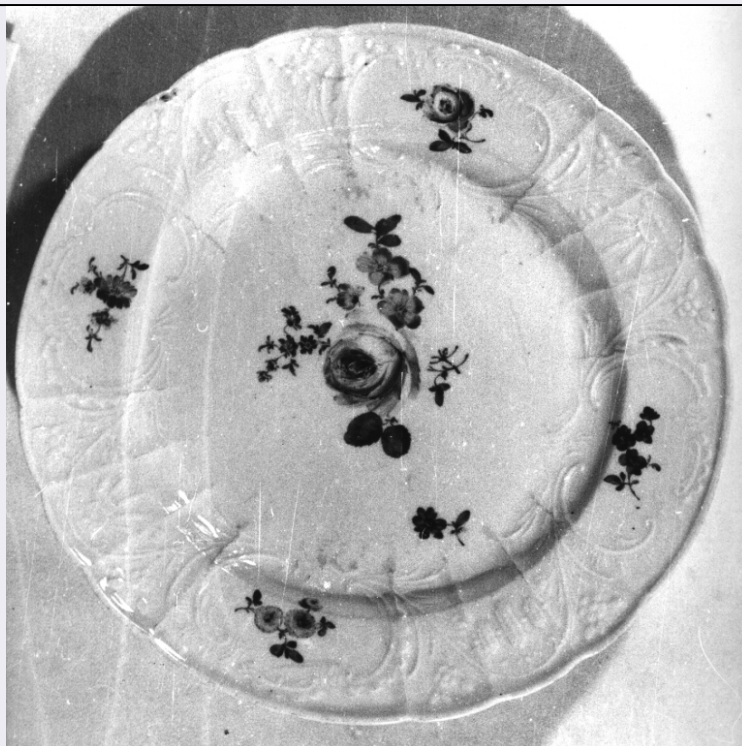


SCHEDA



CD - CODICI

TSK - Tipo scheda	OA
LIR - Livello ricerca	I
NCT - CODICE UNIVOCO	
NCTR - Codice regione	12
NCTN - Numero catalogo generale	00959060
ESC - Ente schedatore	S50
ECP - Ente competente	S50

OG - OGGETTO

OGT - OGGETTO

OGTD - Definizione	piatto
--------------------	--------

LC - LOCALIZZAZIONE GEOGRAFICO-AMMINISTRATIVA

PVC - LOCALIZZAZIONE GEOGRAFICO-AMMINISTRATIVA ATTUALE

PVCS - Stato	Italia
PVCR - Regione	Lazio
PVCP - Provincia	RM
PVCC - Comune	Roma

LDC - COLLOCAZIONE SPECIFICA

LDCT - Tipologia	palazzo
LDCN - Denominazione	Palazzo di Venezia
LDCU - Denominazione spazio viabilistico	Piazza S. Marco, 49
LDCM - Denominazione raccolta	Museo Nazionale del Palazzo di Venezia

LDCS - Specifiche	Deposito porcellane, vetr. IV
--------------------------	-------------------------------

UB - UBICAZIONE E DATI PATRIMONIALI

INV - INVENTARIO DI MUSEO O SOPRINTENDENZA

INVN - Numero	PV 8755/30
----------------------	------------

INVD - Data	1935
--------------------	------

LA - ALTRE LOCALIZZAZIONI GEOGRAFICO-AMMINISTRATIVE

TCL - Tipo di localizzazione	luogo di provenienza
-------------------------------------	----------------------

PRV - LOCALIZZAZIONE GEOGRAFICO-AMMINISTRATIVA

PRVR - Regione	Lazio
-----------------------	-------

PRVP - Provincia	RM
-------------------------	----

PRVC - Comune	Roma
----------------------	------

PRC - COLLOCAZIONE SPECIFICA

PRCM - Denominazione raccolta	collezione privata Wurts
--------------------------------------	--------------------------

PRD - DATA

PRDU - Data uscita	1933
---------------------------	------

DT - CRONOLOGIA

DTZ - CRONOLOGIA GENERICA

DTZG - Secolo	sec. XVIII
----------------------	------------

DTS - CRONOLOGIA SPECIFICA

DTSI - Da	1763
------------------	------

DTSF - A	1774
-----------------	------

DTM - Motivazione cronologia	marchio
-------------------------------------	---------

DTM - Motivazione cronologia	bibliografia
-------------------------------------	--------------

AU - DEFINIZIONE CULTURALE

ATB - AMBITO CULTURALE

ATBD - Denominazione	manifattura di Meissen
-----------------------------	------------------------

ATBM - Motivazione dell'attribuzione	bibliografia
---	--------------

ATB - AMBITO CULTURALE

ATBD - Denominazione	manifattura di Meissen
-----------------------------	------------------------

ATBM - Motivazione dell'attribuzione	marchio
---	---------

MT - DATI TECNICI

MTC - Materia e tecnica	porcellana/ pittura
--------------------------------	---------------------

MIS - MISURE

MISD - Diametro	24.9
------------------------	------

CO - CONSERVAZIONE

STC - STATO DI CONSERVAZIONE

STCC - Stato di conservazione	discreto
--------------------------------------	----------

DA - DATI ANALITICI

DES - DESCRIZIONE

DESO - Indicazioni sull'oggetto	Piatto circolare con orlo polilobato, tesa decorata a rilievo con palmette, fiori, elementi geometrici e un sottile ramo di giunco che percorre tutta la tesa. Sul fondo è raffigurato un mazzo di fiori policromi con una rosa e mazzi di fiori arancioni.
DESI - Codifica Iconclass	NR (recupero pregresso)
DESS - Indicazioni sul soggetto	NR (recupero pregresso)
STM - STEMMI, EMBLEMI, MARCHI	
STMC - Classe di appartenenza	marchio
STMQ - Qualificazione	produzione
STMI - Identificazione	Manifattura di Meissen
STMP - Posizione	sotto la base
STMD - Descrizione	due spade incrociate con punto azzurro e segmento rosso soprastante.
TU - CONDIZIONE GIURIDICA E VINCOLI	
ACQ - ACQUISIZIONE	
ACQT - Tipo acquisizione	lascito
ACQN - Nome	Tower Wurts Henriette
ACQD - Data acquisizione	1933
CDG - CONDIZIONE GIURIDICA	
CDGG - Indicazione generica	proprietà Stato
CDGS - Indicazione specifica	Museo Nazionale del Palazzo di Venezia
DO - FONTI E DOCUMENTI DI RIFERIMENTO	
FTA - DOCUMENTAZIONE FOTOGRAFICA	
FTAX - Genere	documentazione allegata
FTAP - Tipo	fotografia b/n
FTAN - Codice identificativo	PV 427
FTAT - Note	Foto Guidotti
BIB - BIBLIOGRAFIA	
BIBX - Genere	bibliografia specifica
BIBA - Autore	Casanova M. L.
BIBD - Anno di edizione	2004
BIBH - Sigla per citazione	00002511
BIBN - V., pp., nn.	p. 43
AD - ACCESSO AI DATI	
ADS - SPECIFICHE DI ACCESSO AI DATI	
ADSP - Profilo di accesso	1
ADSM - Motivazione	scheda contenente dati liberamente accessibili
CM - COMPILAZIONE	
CMP - COMPILAZIONE	
CMPD - Data	2004
CMPN - Nome	Petre Antica F.

**FUR - Funzionario
responsabile**

Sconci M.S.

AGG - AGGIORNAMENTO - REVISIONE

AGGD - Data

2006

AGGN - Nome

ARTPAST/ Barchiesi S.

**AGGF - Funzionario
responsabile**

NR (recupero pregresso)

AN - ANNOTAZIONI

OSS - Osservazioni

Fa parte di una serie di tre piatti (PV 8755/30-32).